



Vlaanderen
is milieu



Meerlaagse Waterveiligheid

**Naar een duurzame vermindering
van het overstromingsrisico**

DAG VAN DE RIVIERBEEK 28/11/16

Maarten Goegebeur

**VLAAMSE
MILIEUMAATSCHAPPIJ**

Overzicht



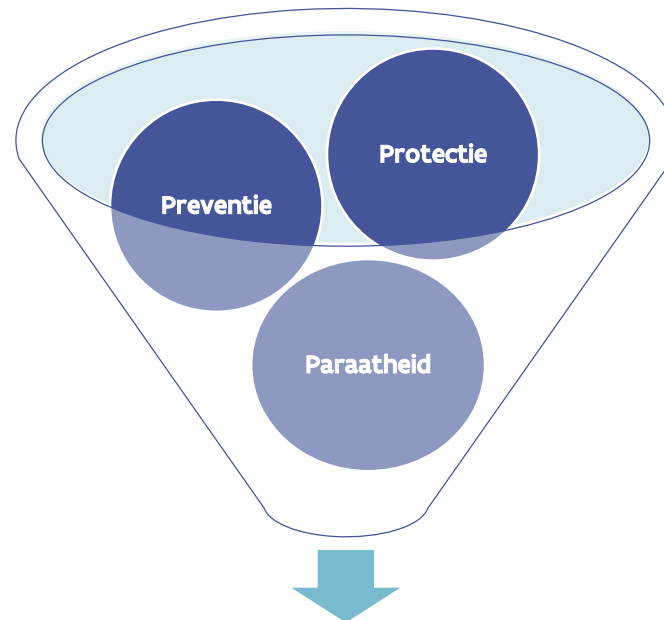
Aanpak



Conclusie

Aanpak Meerlaagse waterveiligheid

Naar een duurzame vermindering
van het overstromingsrisico



Combinatie van maatregelen

Aanpak Protectie

BESCHERMEN tegen overstromingen

1. vasthouden 2. bergen 3. afvoeren



Regenwaterputten



-> Via watertoets adviezen

Aanpak Protectie

BESCHERMEN tegen overstromingen

1. vasthouden
2. bergen
3. afvoeren



- > vallei van de Rivierbeek en Hertsbergebeek buffert 1,2 miljoen kubieke meter water bij een grote storm (T100) ; door het toepassen van gedifferentieerd beheer wordt deze natuurlijke buffer beter benut.
- > hermeanderingprojecten van de Rivierbeek

Aanpak Protectie

BESCHERMEN tegen overstromingen

1. vasthouden
2. bergen
3. afvoeren

Lokaal indijken



Aangepast beheer



Gedifferentieerde aanpak beheer

▶ Landbouwzones:

- × Jaarlijks maaibeheer oever en waterloop om afvoercapaciteit te behouden
- × Oppervlakkige ruiming en waar nodig

▶ Bebouwing

- × Jaarlijks maaibeheer oever en waterloop om afvoercapaciteit te behouden
- × Oppervlakkige ruiming

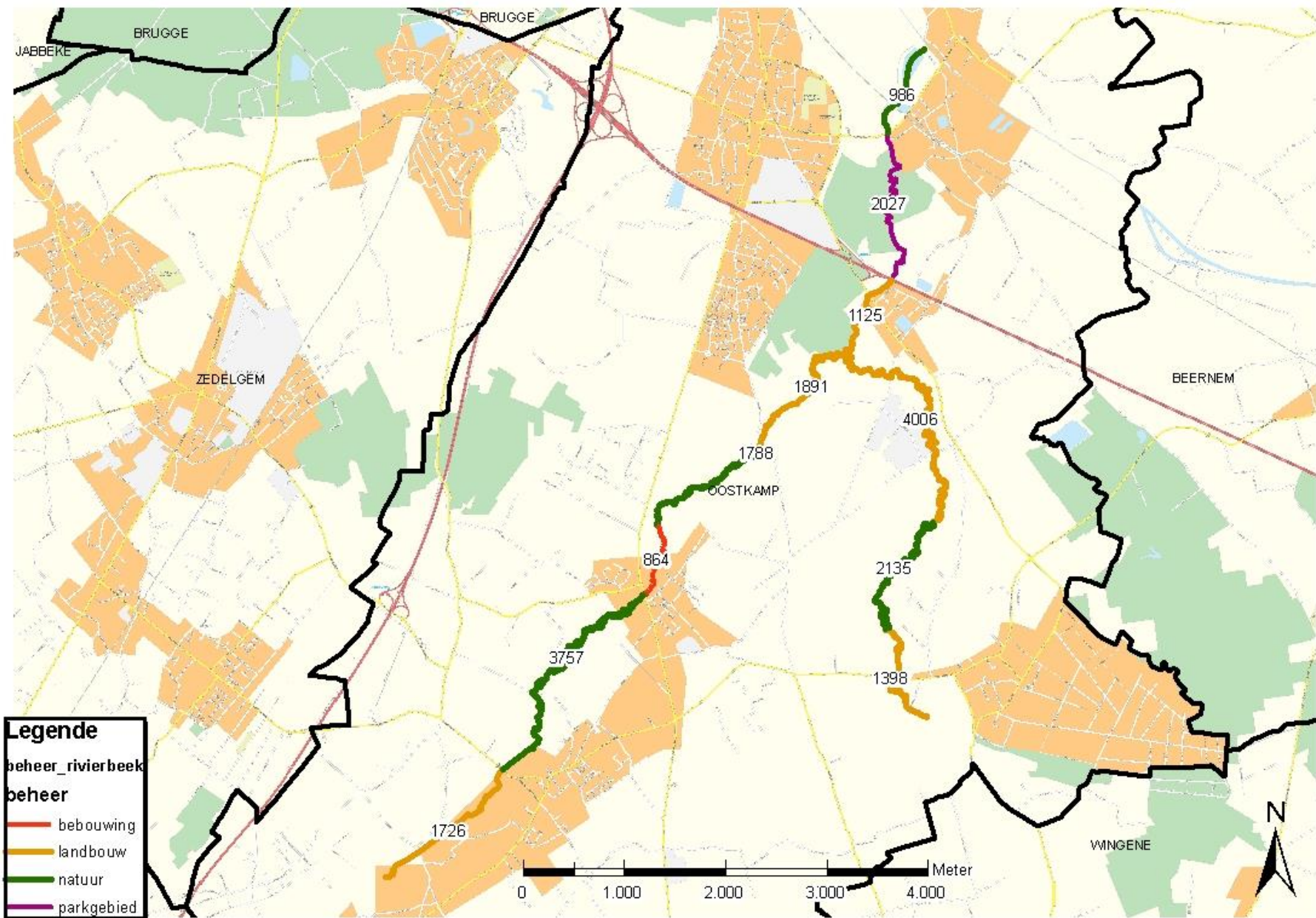
▶ Natuur- en boszones:

- × Spontane ontwikkeling en nulbeheer indien haalbaar (geen ongewenste opstuwing)

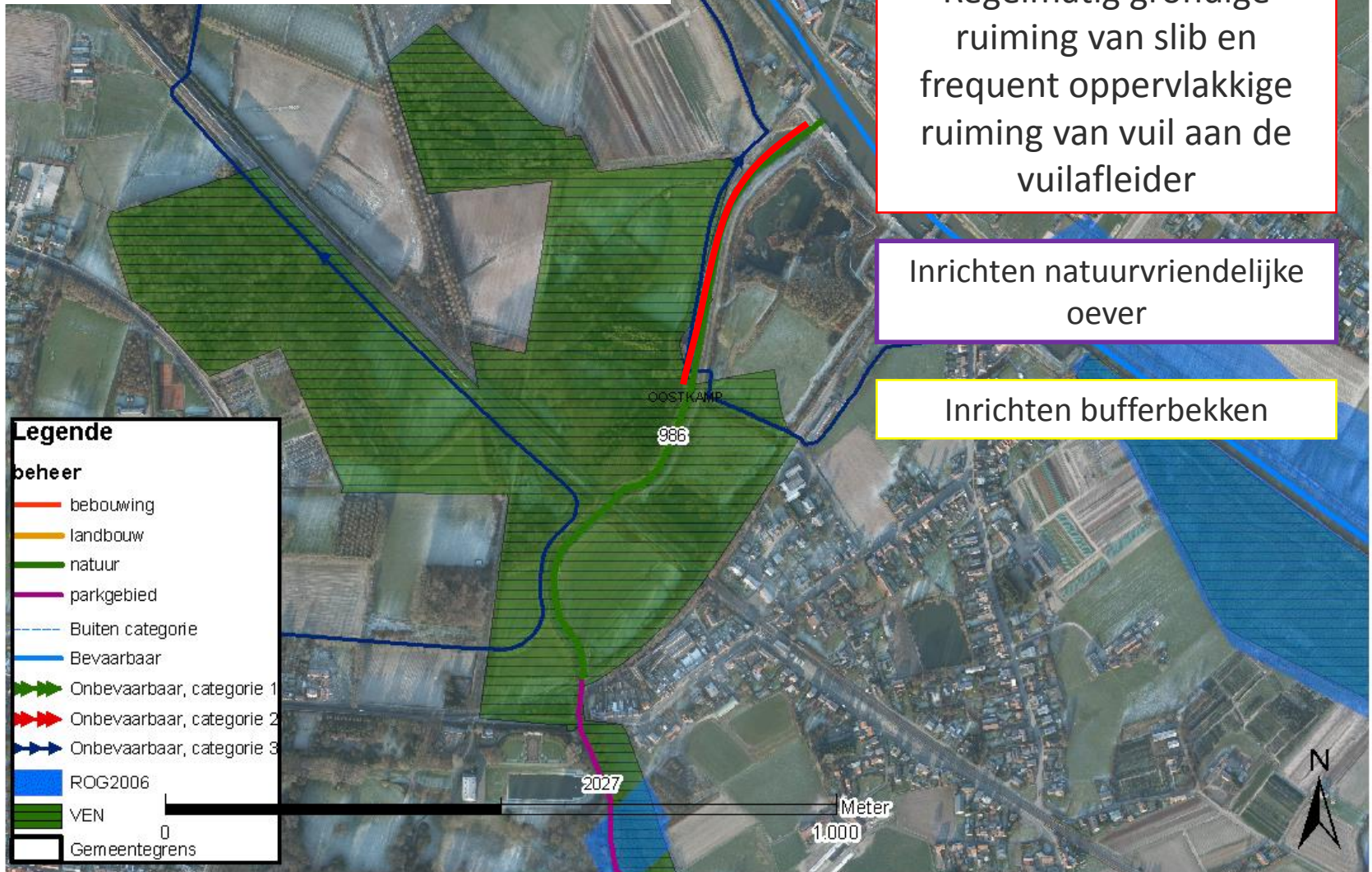
▶ Parkgebied:

- × Beheer afstemmen op landschappelijke en ecologische kwaliteit parken

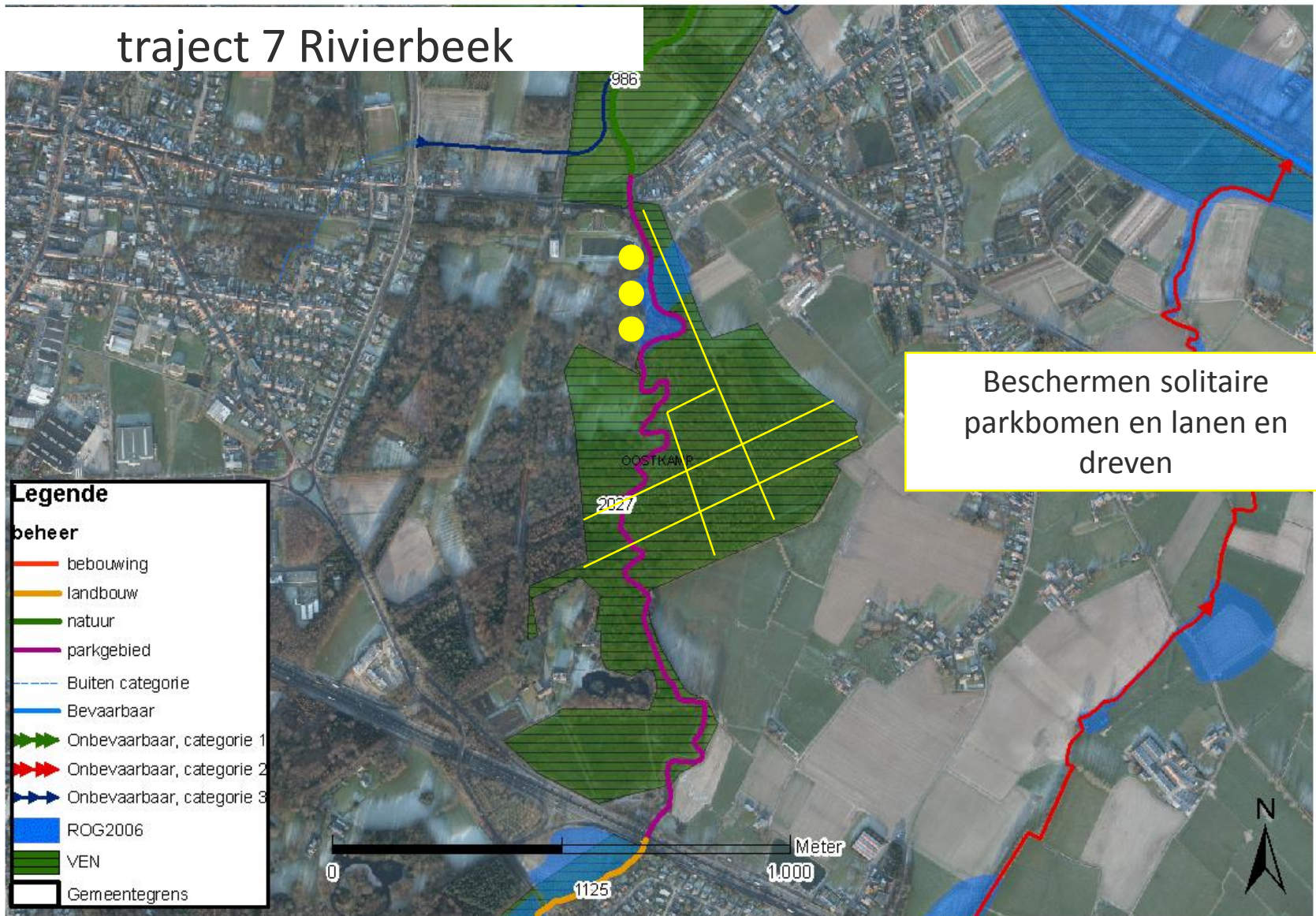
Trajecten met verhoogde ruwheid zorgen voor een opstuwing en extra berging; trajecten met lagere ruwheid zorgen voor snellere afvoer en



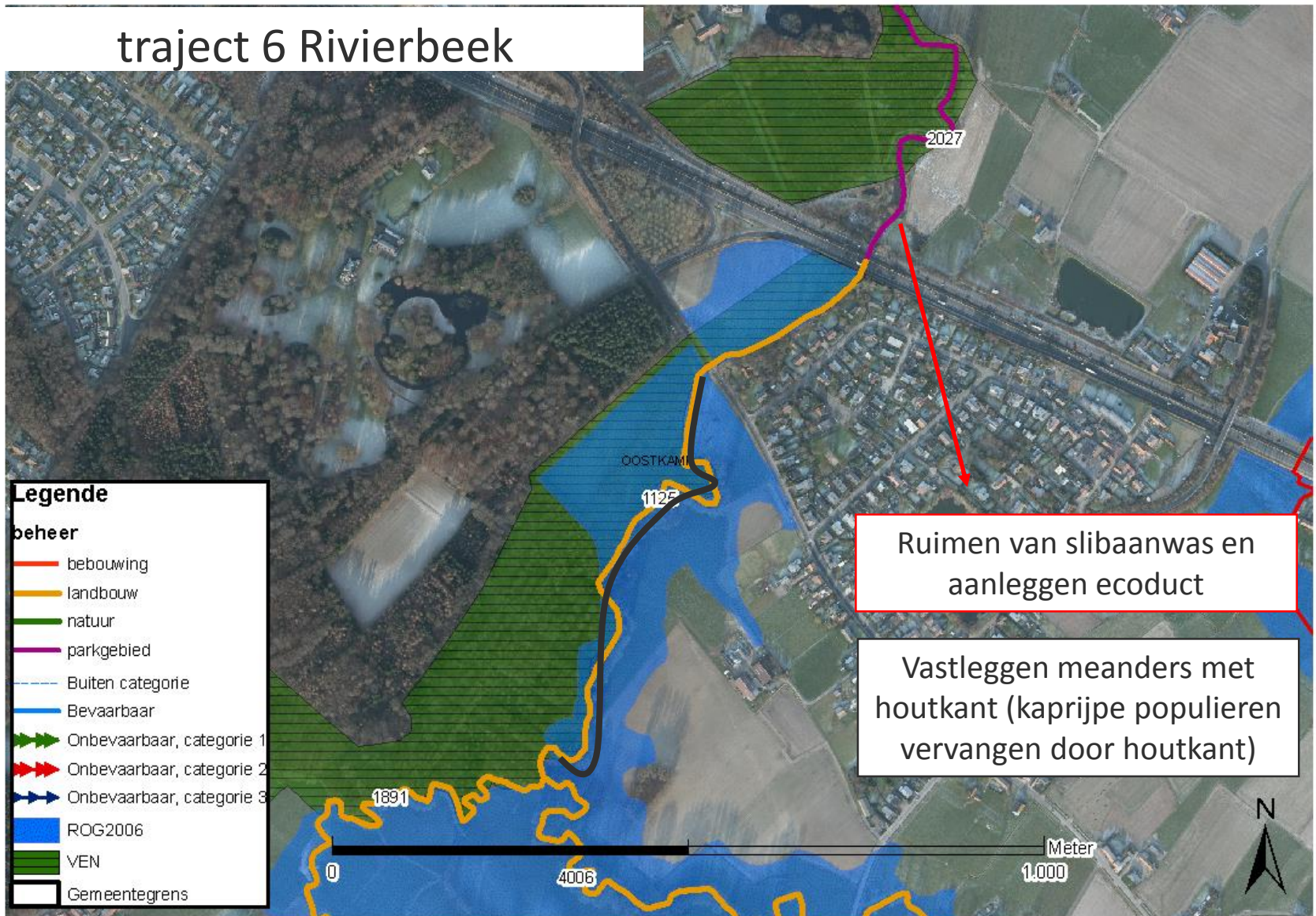
traject 8 Rivierbeek: monding



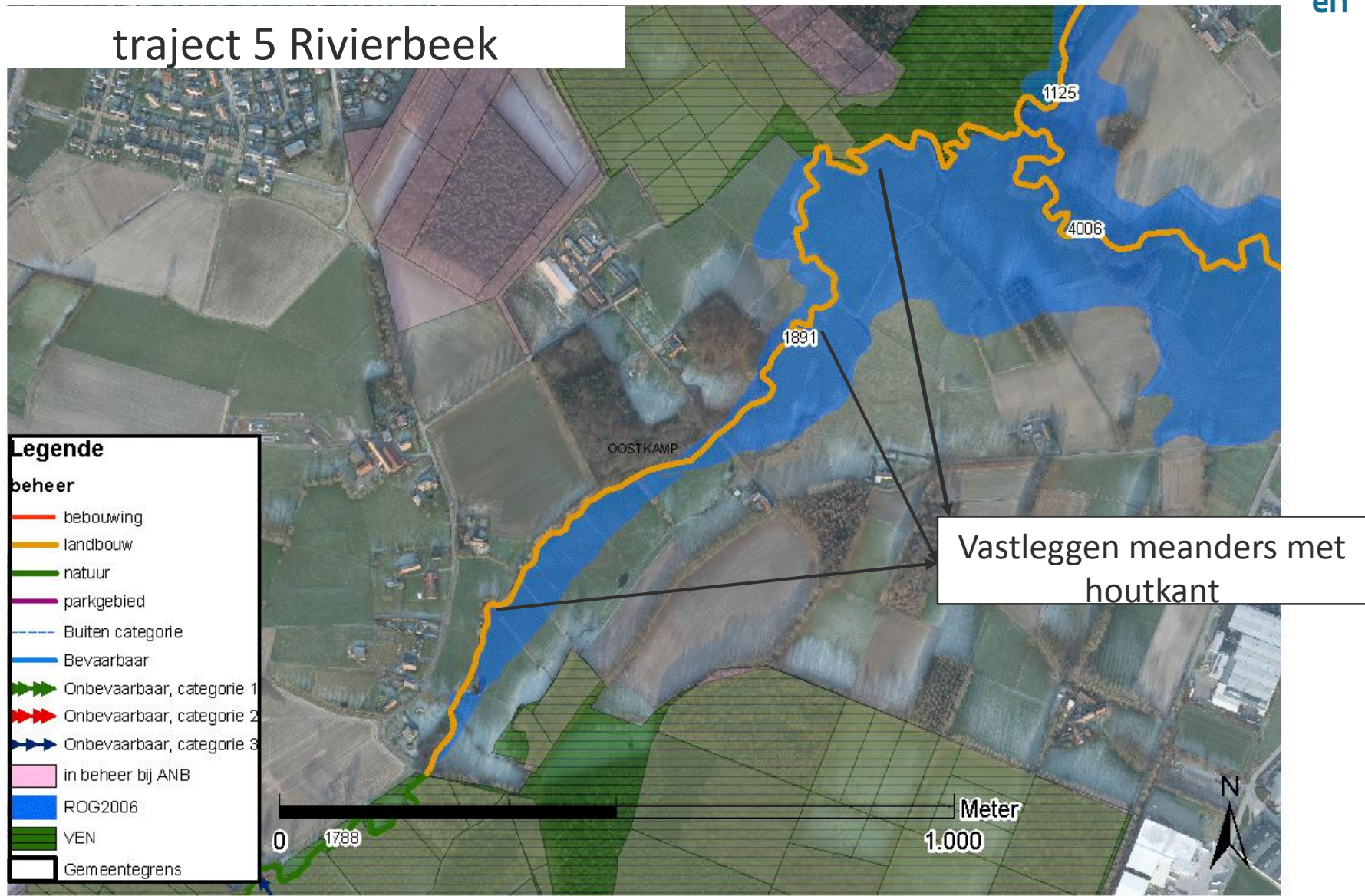
traject 7 Rivierbeek



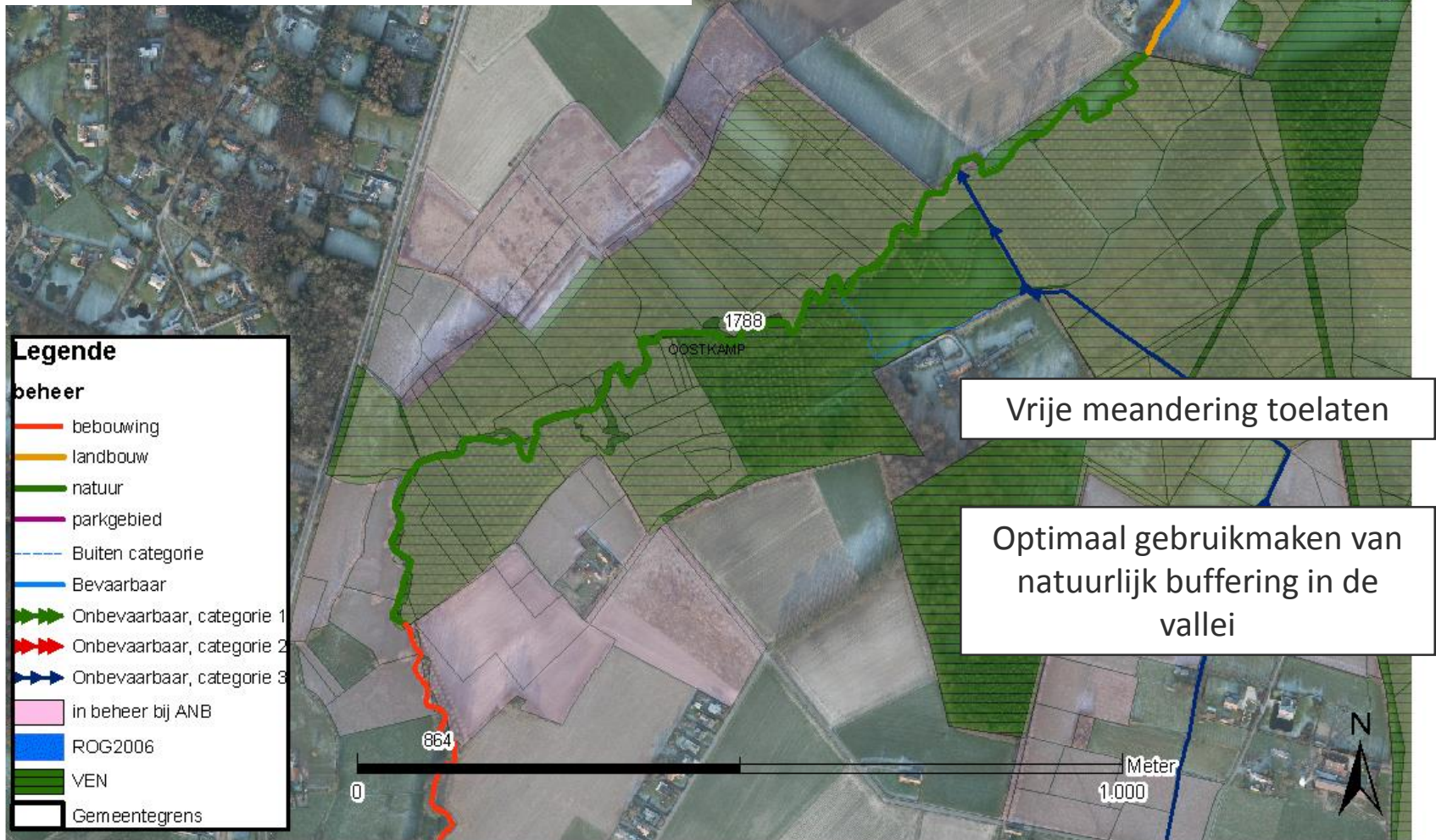
traject 6 Rivierbeek



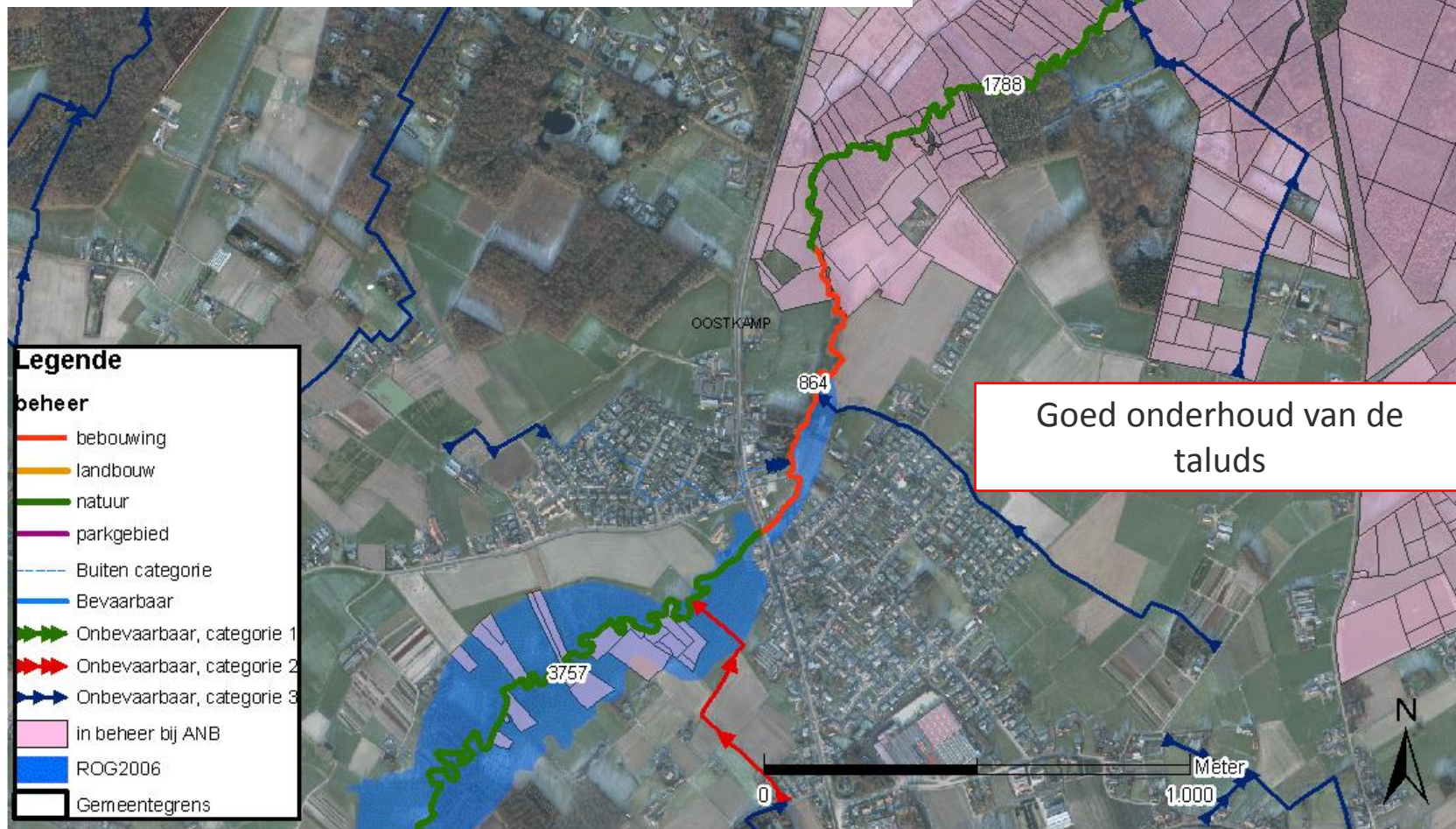
traject 5 Rivierbeek



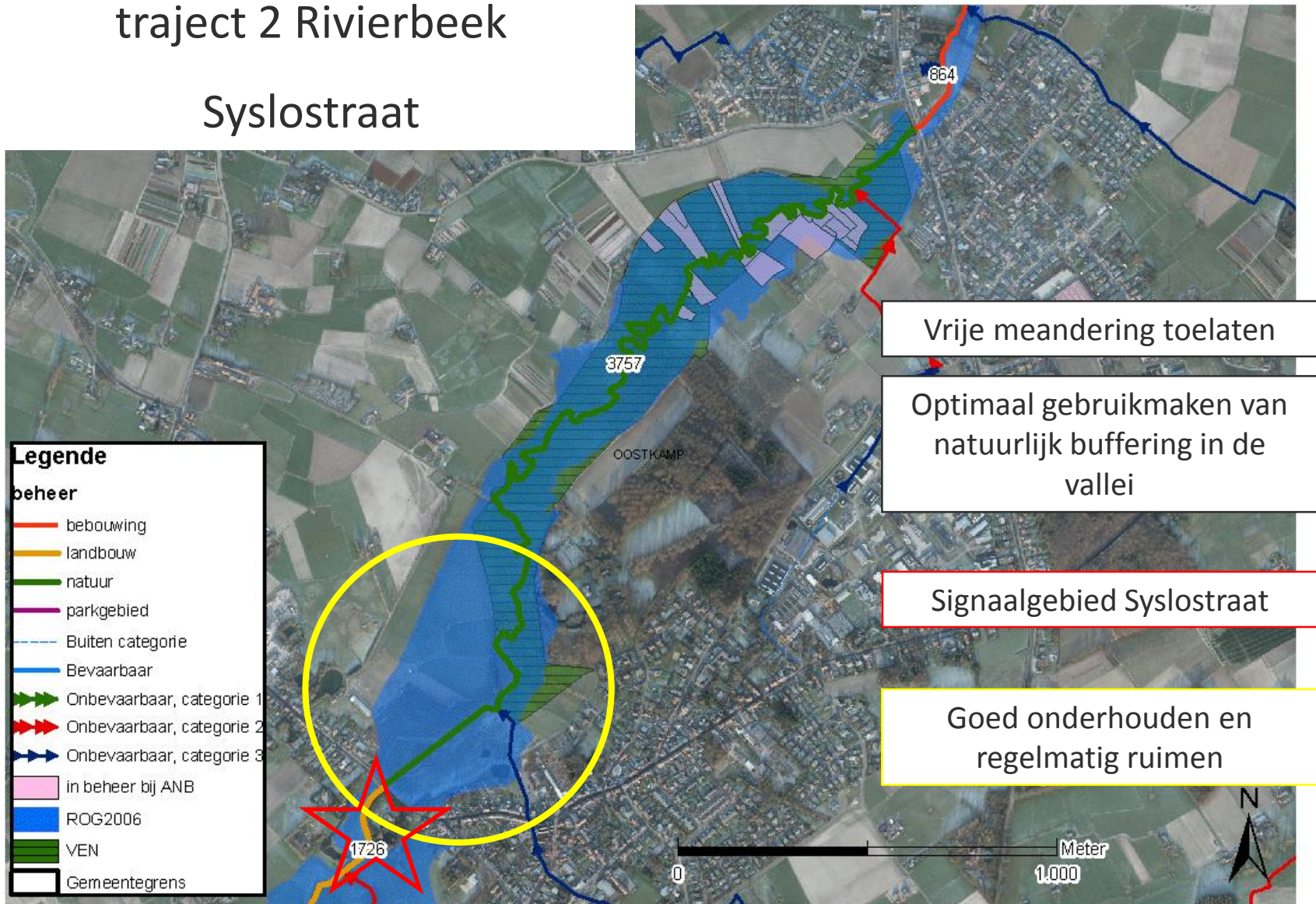
traject 4 Rivierbeek: Waterstraat

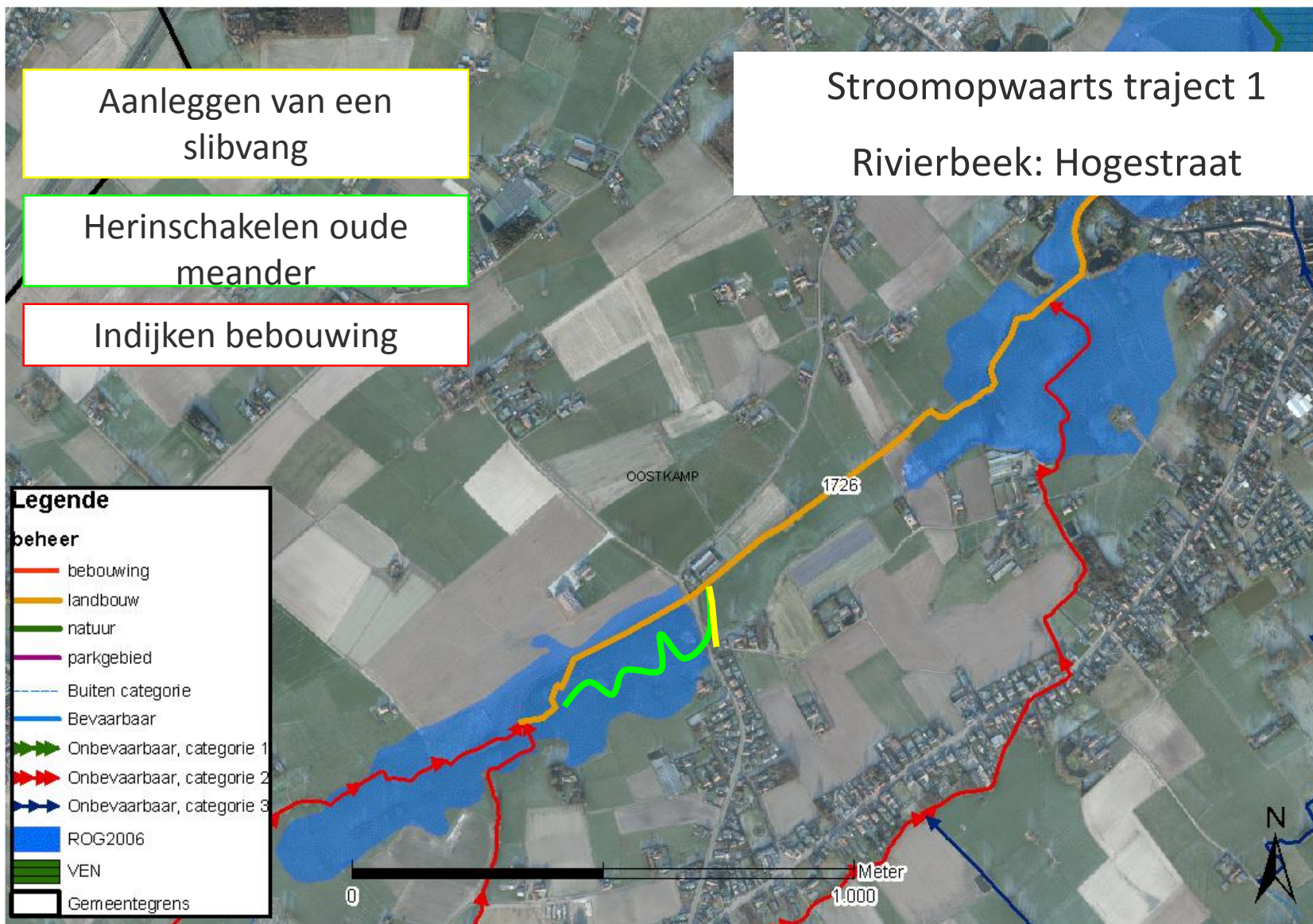


traject 3 Rivierbeek: Kortrijksestraat

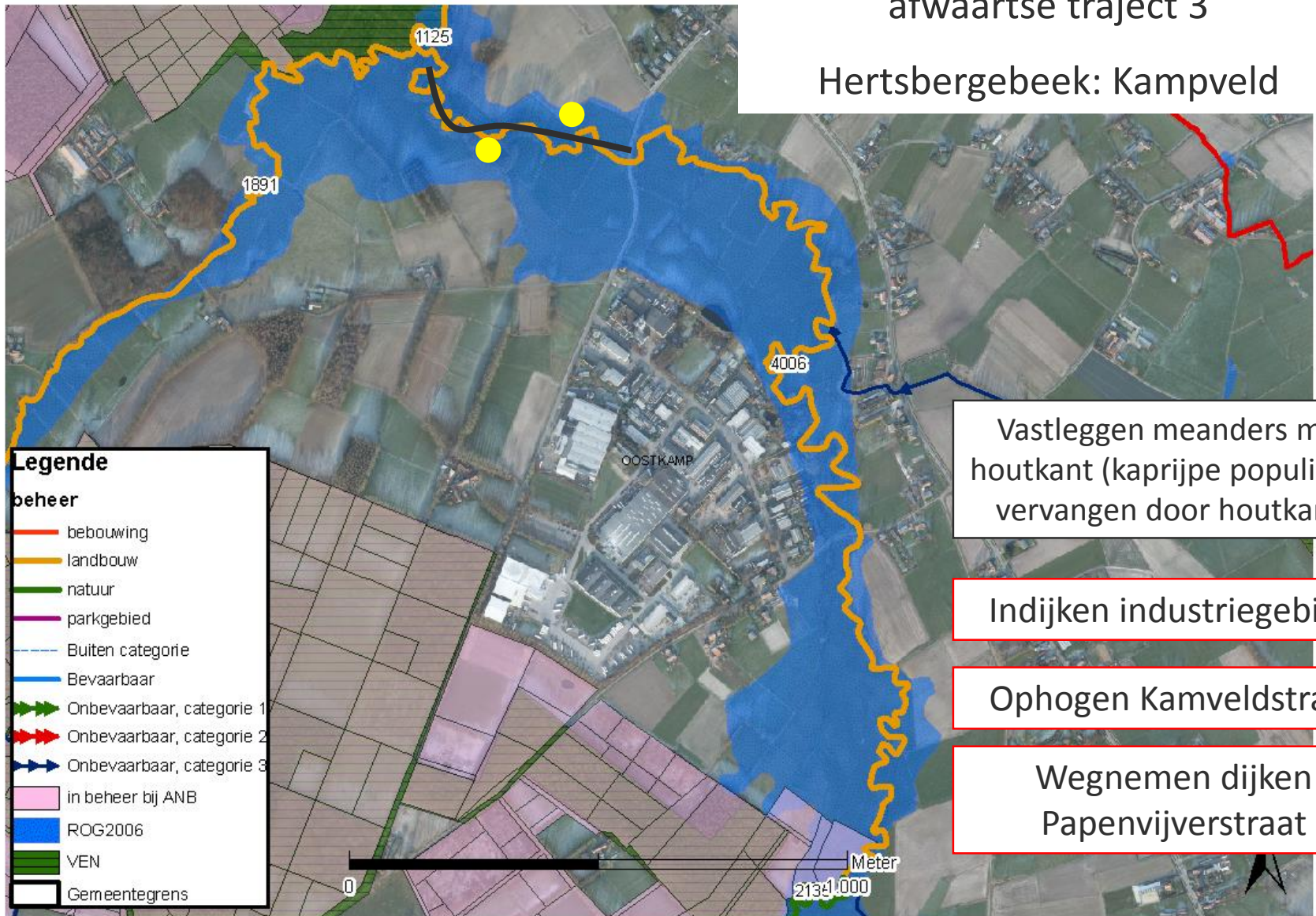


traject 2 Rivierbeek Syslostraat



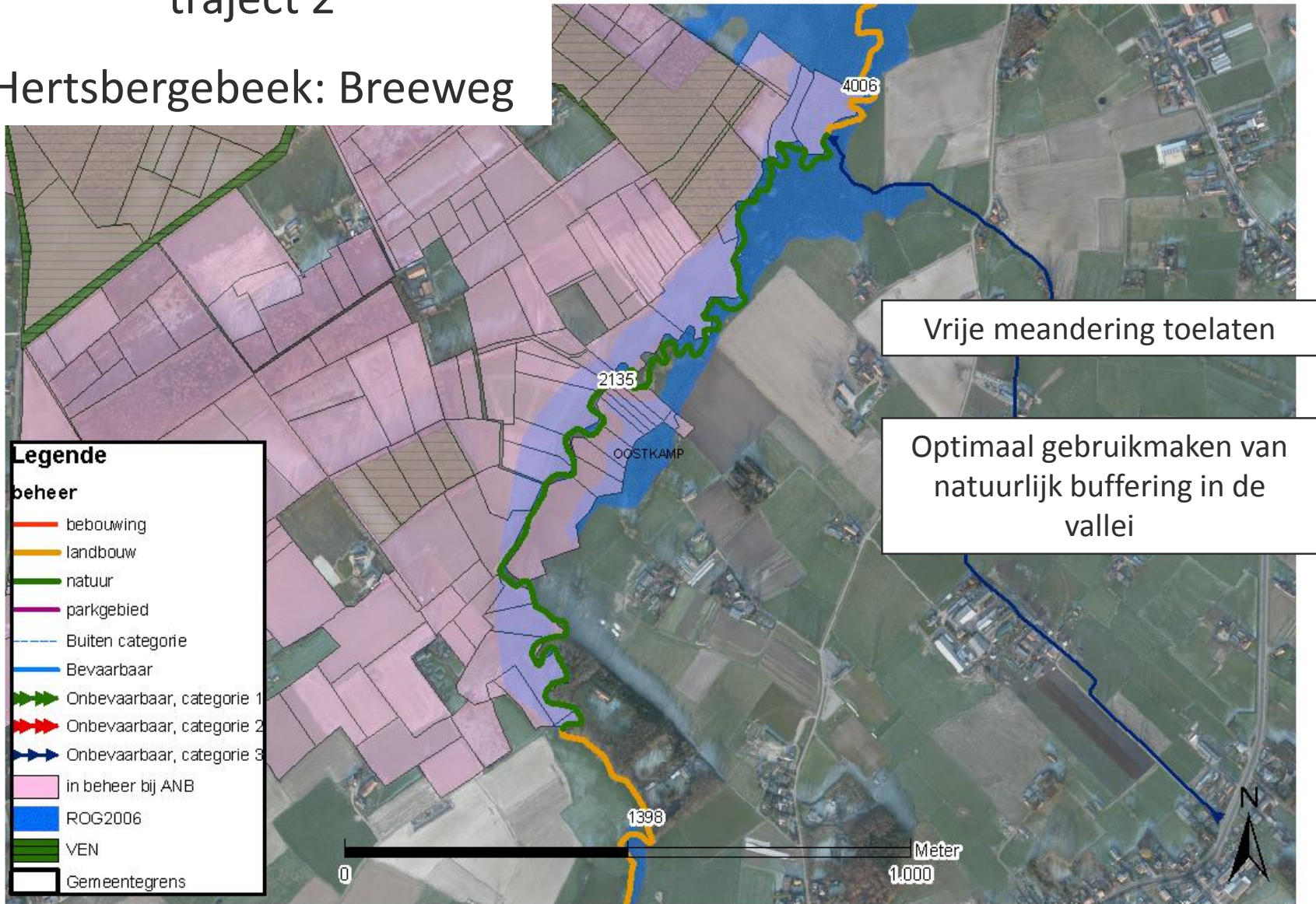


Hertsbergebeek: Kampveld



traject 2

Hertsbergebeek: Breeweg



Stroomopwaarts traject 1

Hertsbergebeek:
Proostdijstraat - Sterredreef

Vastleggen meanders met
houtkant

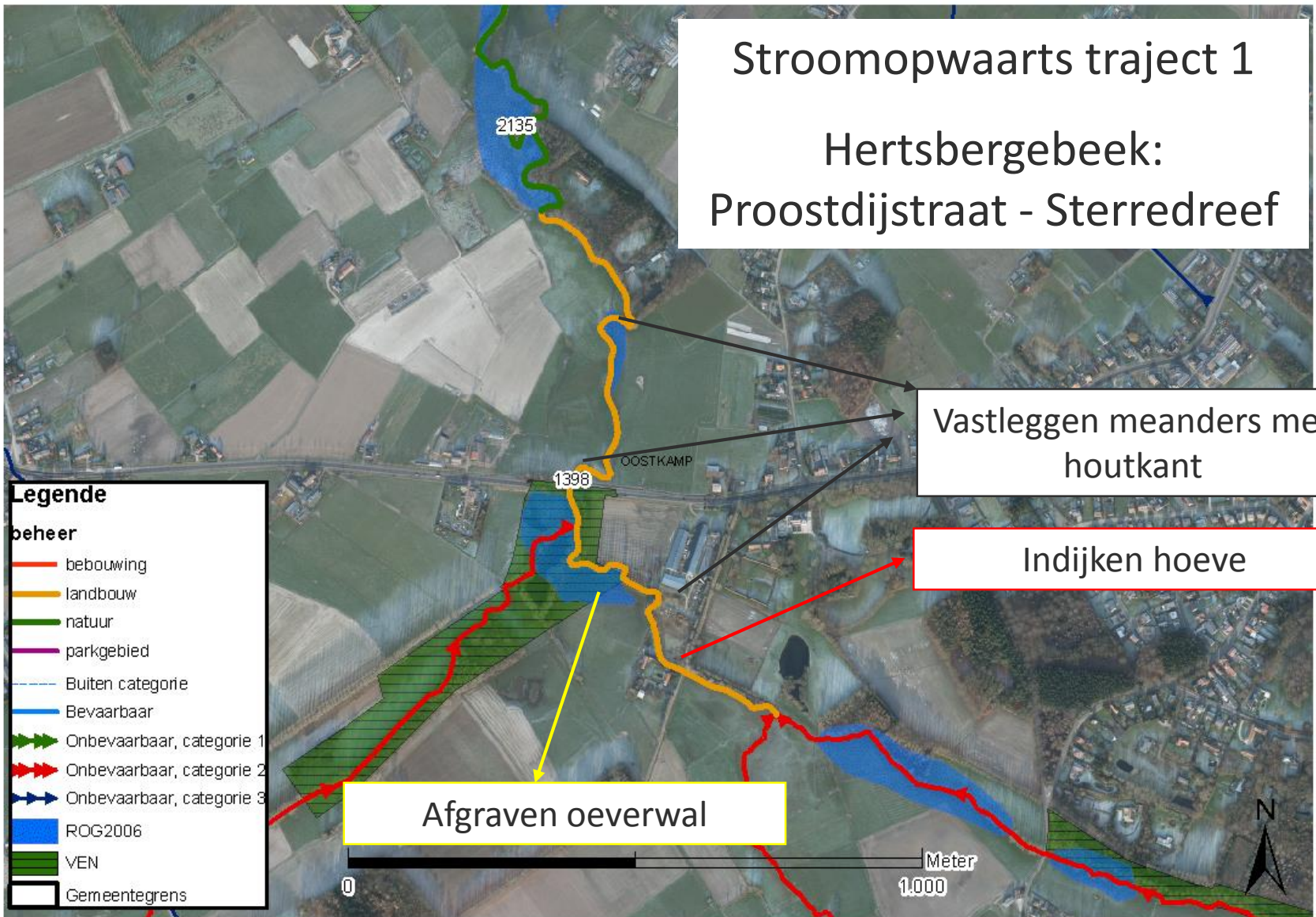
Indijken hoeve

Afgraven oeverwal

Legende

beheer

- bebouwing
- landbouw
- natuur
- parkgebied
- Buiten categorie
- Bevaarbaar
- ▶▶▶ Onbevaarbaar, categorie 1
- ▶▶▶ Onbevaarbaar, categorie 2
- ▶▶▶ Onbevaarbaar, categorie 3
- ROG2006
- VEN
- Gemeentegrens



Aanpak Preventie

SCHADE door overstromingen verminderen

1. vrijwaren 2. voorkomen 3. verminderen

Bebouwing in overstroomingsgebied
vermijden



Watertoets
Informatieplicht
Signaalgebieden

Aanpak Preventie

SCHADE door overstromingen verminderen

1. vrijwaren
2. voorkomen
3. verminderen

Aangepast ontwerp



VLAAMSE
MILIEUMAATSCHAPPIJ

Waterdichte schotten

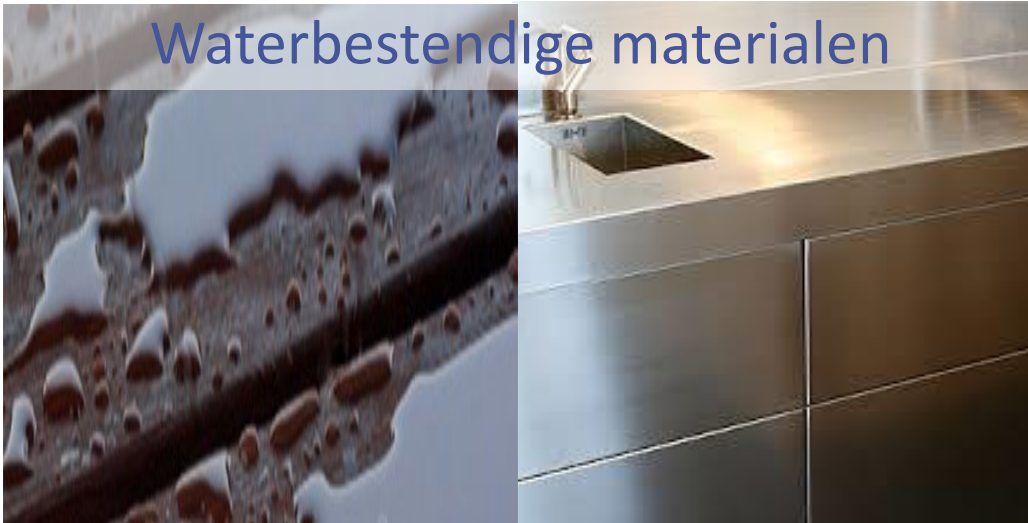


Aanpak Preventie

SCHADE door overstromingen verminderen

1. vrijwaren 2. voorkomen 3. **verminderen**

Waterbestendige materialen



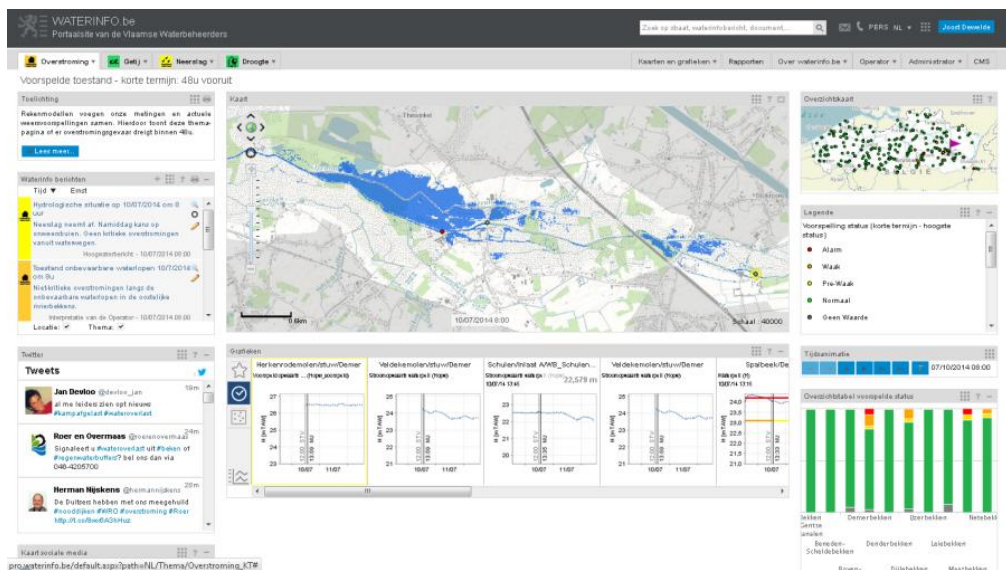
Elektrische installaties
hoog genoeg plaatsen



Aanpak Paraatheid

KLAARSTAAN bij overstromingen

1. voorspellen 2. sensibiliseren 3. reageren



Voorspellings- en waarschuwingssystemen (ca. 3000 km)
www.waterinfo.be

Aanpak Paraatheid

KLAARSTAAN bij overstromingen

1. voorspellen 2. sensibiliseren 3. reageren



Aanpak Paraatheid

KLAARSTAAN bij overstromingen

1. voorspellen 2. sensibiliseren 3. reageren

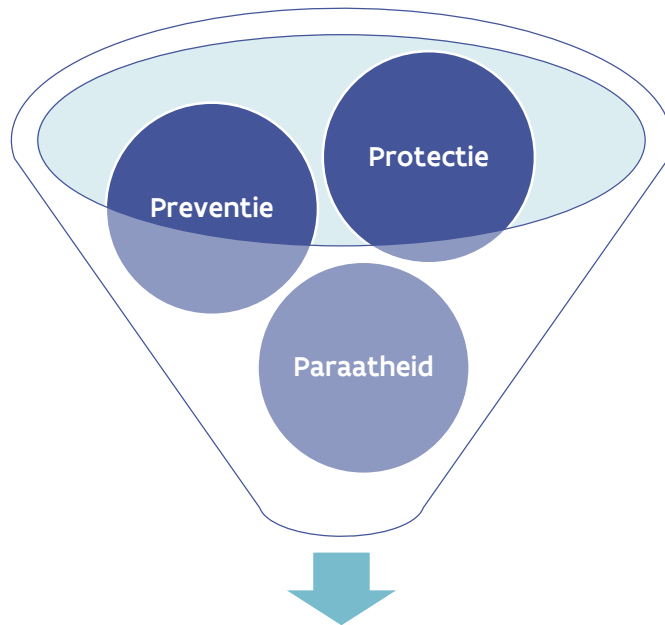
Hulpdiensten



Mobiele waterkeringen plaatsen



Aanpak Meerlaagse waterveiligheid



Combinatie van maatregelen

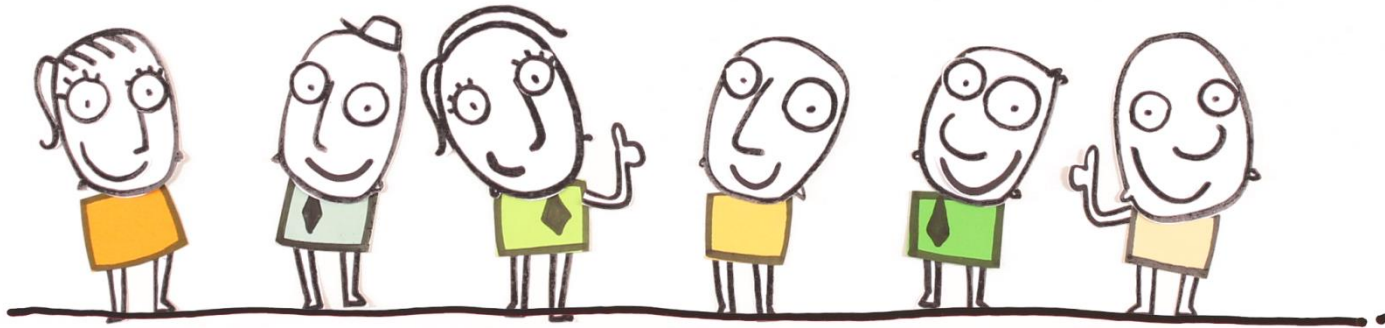


Afweging kosten en baten

Conclusie



Een duurzame vermindering van het overstromingsrisico is mogelijk



Samen zoeken naar kostenefficiënte oplossingen