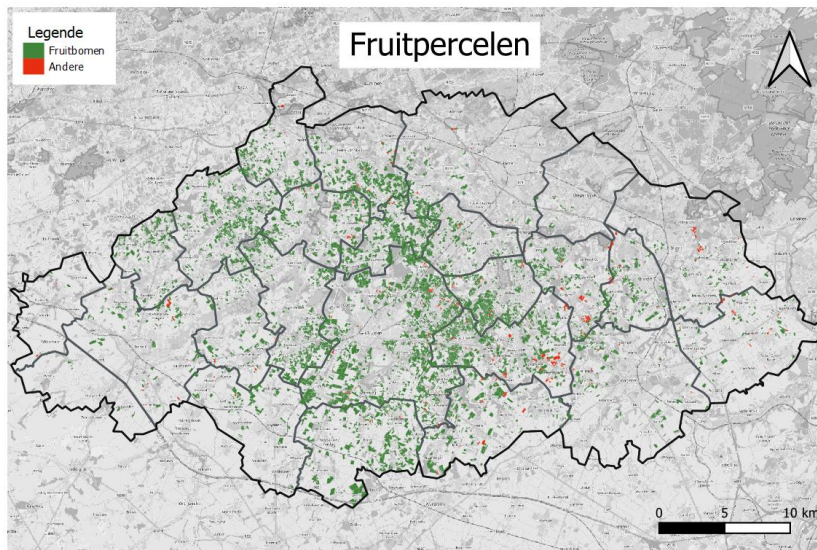




WATER PROOF

Een 'WaterProof' beheer van bodem en water in de
fruitstreek van Haspengouw en Hageland

FRUITTEELT IN HASPENGOUW & HAGELAND

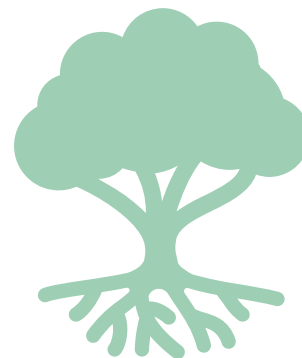


WATERVERBRUIK IN DE FRUITTEELT



	Apple	Pear
Nachtvorstberegening	855 m ³ /ha (17% areaal)	855 m ³ /ha (6% areaal)
Irrigatie	229 m ³ /ha (28% areaal)	322 m ³ /ha (45% areaal)
Bijkomende gift <i>(47% van telers zonder irrigatie)</i>	49 m ³ /ha	71 m ³ /ha
Bespuiting	9,5 m ³ /ha	11,7 m ³ /ha
Natte sortering	9,4 m ³ /ha	8,3 m ³ /ha

Neerslag
3400 m³/ha



WATERPROOF IN DE FRUITSTREEK

‘Vlaanderen WaterProof’ werkt aan acties om **waterwinst** te behalen in de fruitstreek

Een meer robuust beheer van **bodem** en **water** om de fruitstreek te wapenen tegen de wateruitdagingen van de **toekomst**

ACTIES VOOR WATERWINST IN DE FRUITSTREEK

Water drop icon **Buffer regenwater voor hergebruik**

Water drop icon **Stuur irrigatie slim aan**

Water drop icon **Houd meer water vast in de bodem**



Water drop icon **Buffer meer water in het landschap**

Water drop icon **Infiltreer meer regenwater**

Water drop icon **Meer water vasthouden = minder wateroverlast**



INFILTRATIE VAN REGENWATER OP HELLENDE FRUITPERCELEN

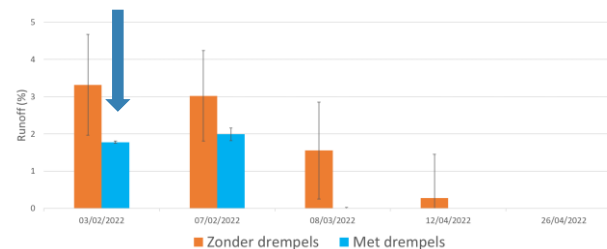
- Demo sites: welke mix van maatregelen en wat is er werkbaar
- Sensoren volgen bodemvocht en hoeveelheid afstroming op



Tabel 1 - Runoff-percentage bij drie buien
einde mei en begin juni 2022.

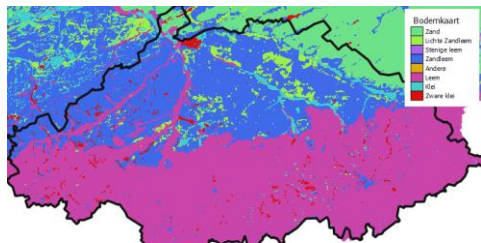
DATUM BUI	NEERSLAG (MM) PER BUI	NEERSLAGDUUR PER BUI (MIN)	NEERSLAGINTEN- SITEIT (MM/MIN)	RUNOFF (%)
20/05	16,8	20	0,84	25
7/06	14	32	0,44	16
7/06	5,6	22	0,25	11

vermindering afstroming

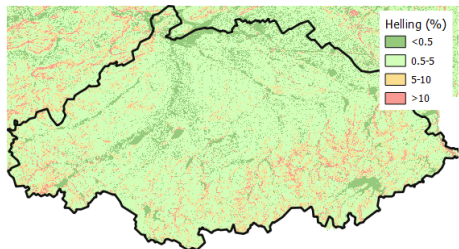


VAN PERCEEL NAAR LANDSCHAPSSCHAAL

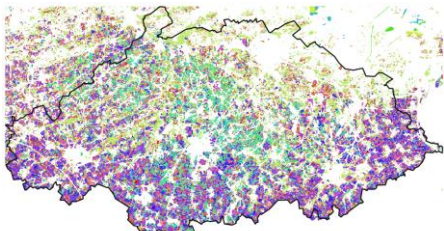
BODEM



HELLING



TYPE TEELT



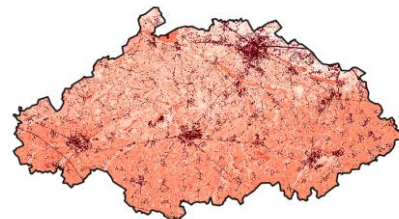
Modelscenario's

Berekeningen bodemwaterbalans



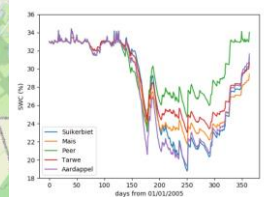
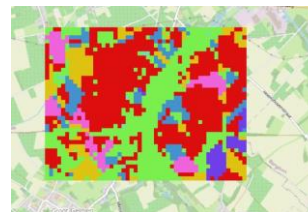
**Effecten maatregel op
schaal van een veld**

Effecten op regionale schaal



Vermeden afstroming

Verhoogde waterberging



Samen halen we winst uit water

DEMORUIMTE FRUITSTREEK

CONTACT:

fruitteelt@waterwinst.be



