

# Projets réalisés et prévus, subsides et marchés-cadres de la Province du Brabant wallon

Interregionale bijeenkomst overstromingen in de  
Zennevallei


*Rencontre Interregionale inondations dans la vallée  
de la Senne*

Alexandra Bauwens  
Cellule Hydrologie – Province du Brabant wallon

Tubize, 21 novembre 2023

# Gevoeligheid van het gebied voor overstromingen door overstromende waterlopen en afvoer

Brabant wallon Place du Brabant Wallon, 1 - 1300 Wavre  
www.brabantwallon.be - info@brabantwallon.be



Cartographie réalisée dans le cadre du projet de gestion des inondations en Brabant wallon

www.brabantwallon.be/inondations

**Densité des relevés d'inondation par débordement de cours d'eau et par ruissellement issus de l'historique des inondations (1988-2019), et localisation des sites d'intérêts GISER**


**Réseau hydrographique**  
Catégories (niveau de gestion)

- CENN 1ère catégorie (SPW-DGO3)
- CENN 2ème catégorie (Provinces)
- CENN 3ème catégorie (Communes)
- Voie navigable (SPW-DGO2)

**Unités de gestion**

- Sous bassin hydrographique de la Dyle
- Sous bassin hydrographique de la Gette
- Sous bassin hydrographique de la Senne

**Densité des relevés d'inondation**  
Relevés d'inondation (rayon de 250m)

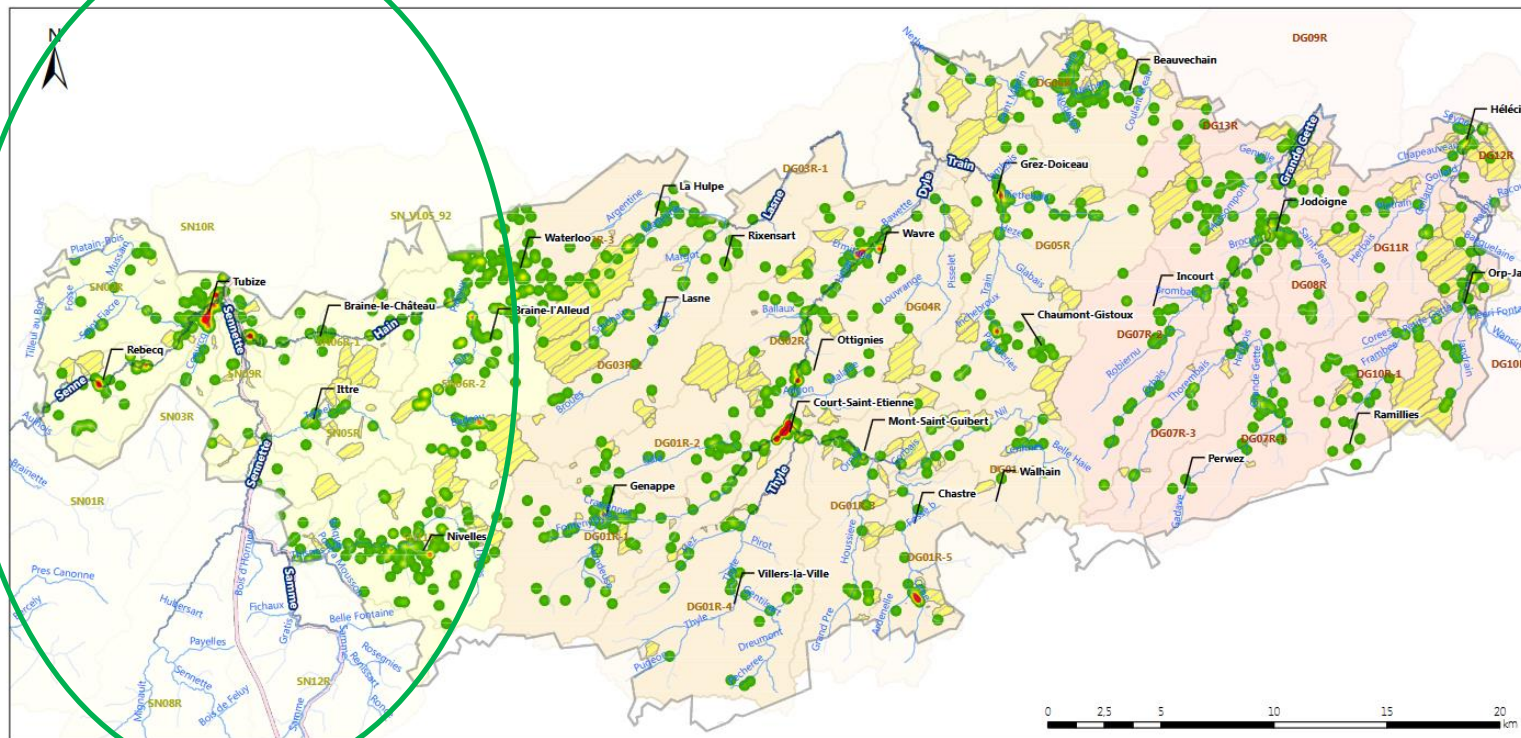


**Base de données GISER**

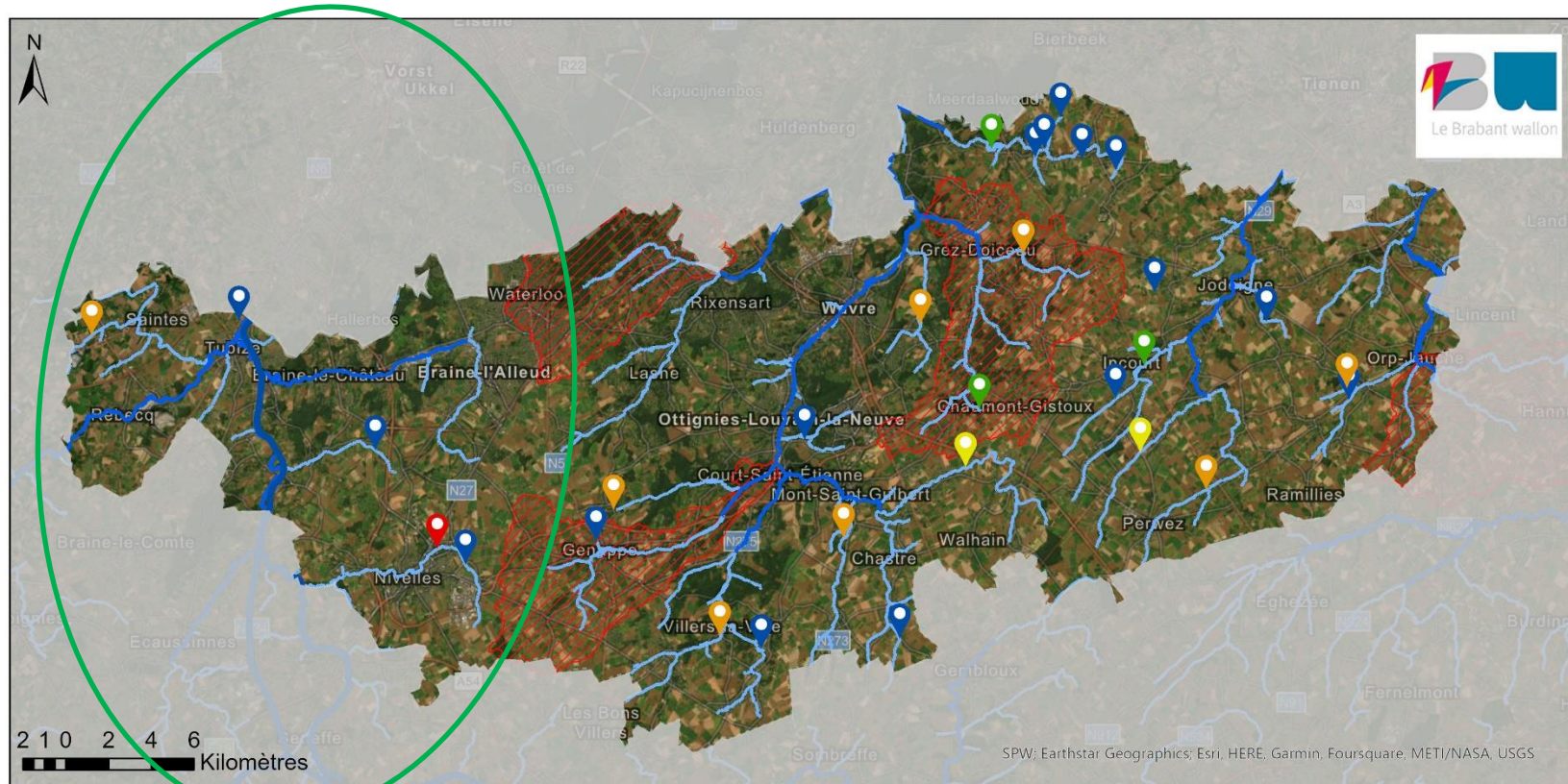
- SIGISER (03/2019)

Source des données :  
 - Province du Brabant wallon  
 - © SPW - Licence 130524-0747  
 - © SPW - GISER (DGO3)

Date de création : Juillet 2019  
 Echelle : 1/165.000  
 Système de coordonnées :  
 - belge Lambert 1972



# Bestaande infrastructuur en in studie



## Ouvrages de lutte contre les inondations

Existants et à l'étude

- Cours d'eau navigables
- 1 ère catégorie décrits à l'atlas
- 2 ème catégorie décrits à l'atlas

### statut

- 📍 ouvrage existant
- 🟢 ouvrage existant+étude
- 🔴 lancement étude à moyen terme
- 🟡 lancement étude 2023
- 🟠 à l'étude

- ▨ lancement étude à moyen terme

# Een voorbeeld: Retentie van 78.000 m<sup>3</sup> op de Thines in Baulers (Nivelles)

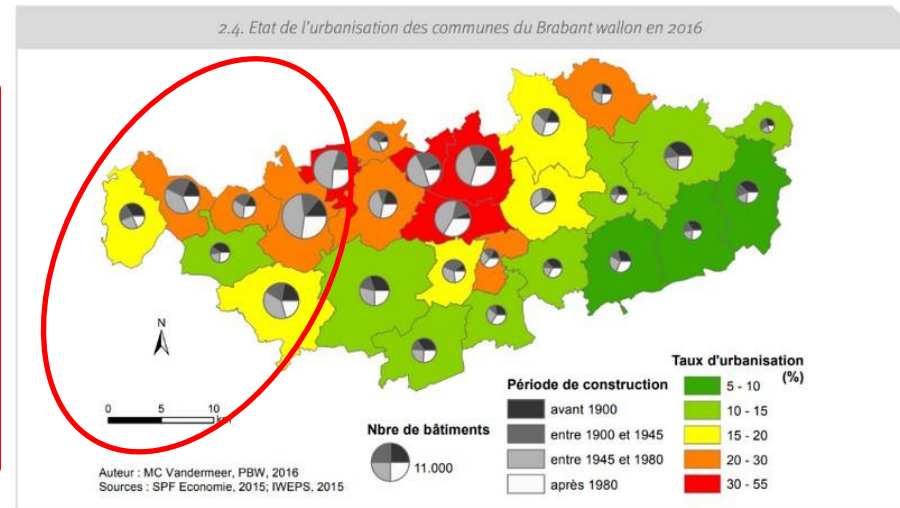


# Gevoeligheid van het gebied in Waals Brabant

Maatregelen langs de waterloop zullen nooit ALLEEN volstaan om de steeds vaker voorkomende uitzonderlijke gebeurtenissen tegen te gaan.

## Specifieke kenmerken van BW met 2 belangrijke bevindingen:

- Het meest agrarische gebied van Wallonië (gemiddeld 62%, tot meer dan 80% voor bepaalde gemeenten);
- Grotendeels het meest kunstmatige gebied in Wallonië (19,4%).

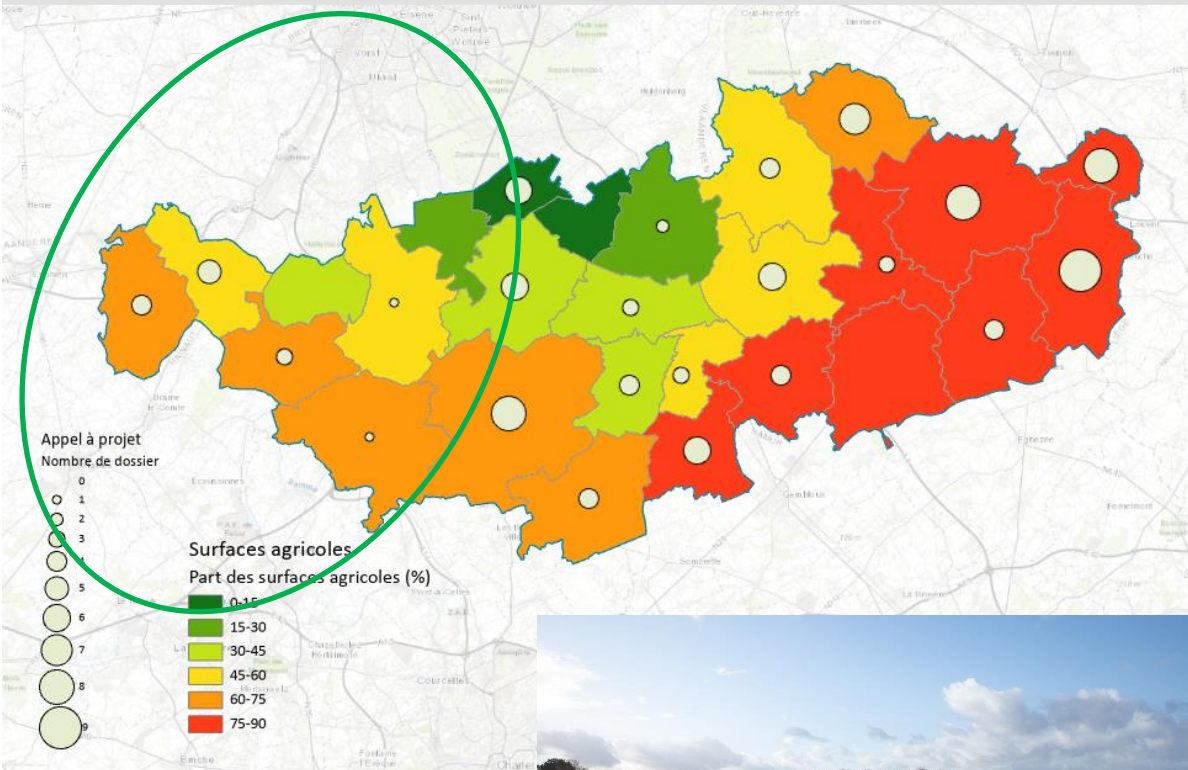


De hoeveelheden water die in rivieren worden waargenomen (waterstroom/hoogte) zijn een directe functie van:

- Neerslag
- De reactie van het gebied op deze neerslag

# Subsidies voor de strijd tegen modderstromen

Part des surfaces agricoles au plan de secteur et nombre de dossier d'appel à projet dans les communes du Brabant wallon



Hulp aan gemeenten via subsidies:

voorzieningen en uitrusting die nodig zijn om modderstromen te bestrijden (tot € 25.000 / jaar / gemeenschap)

Deze subsidies maken het mogelijk om gemeentelijke initiatieven te versnellen en financieel te ondersteunen.

Jaarlijks worden gemiddeld 10 projecten gesubsidieerd voor apparatuur en werk (Dijle-Gete and Zenne)



# Subsidies voor retentieprojecten langs waterlopen



Hulp aan gemeenten via subsidies:

retentiefaciliteiten langs CENN 2/3

Aanvraag voor :

- ZIT Paradis (2012): 60.000 m<sup>3</sup>
- ZIT Ry Ternel Amont: 52.000 m<sup>3</sup>
- ZIT Rue du Try (8.100 m<sup>3</sup>)
- ZIT Gaesbecq/Ternel (50.800 m<sup>3</sup>)
- ZIT Baudémont (16.600 m<sup>3</sup>)
- ZIT lesbecq (25.300 m<sup>3</sup>)
- ZIT Coeurcq (77.160 m<sup>3</sup>)
- ZIT Laubecq (29.400 m<sup>3</sup>)
- By-pass Vraimont

➔ 431.360 m<sup>3</sup>

➔ 1.337.716,66 € van subsidies van de Provincie sinds 2013

# Technische en administratieve ondersteuning



Hulp aan gemeenten via :

- Aankoopcentrale :
  1. Onderhoudswerkzaamheden aan waterlopen ;
  2. Raamovereenkomst voor het onderzoek naar ontwikkelingen gericht op het terugdringen van overstromingen door overstromende rivieren en afvloeiing
- Project management assistance