

Naar een klimaatbestendige vallei met de Gaverbeekvisie

Intercommunale Leiedal en
Vlaamse Milieumaatschappij



GAVERBEEKVISIE

GTO Naar een veerkrachtige Gaverbeekvallei
Intercommunale Leiedal, 23 april 2018



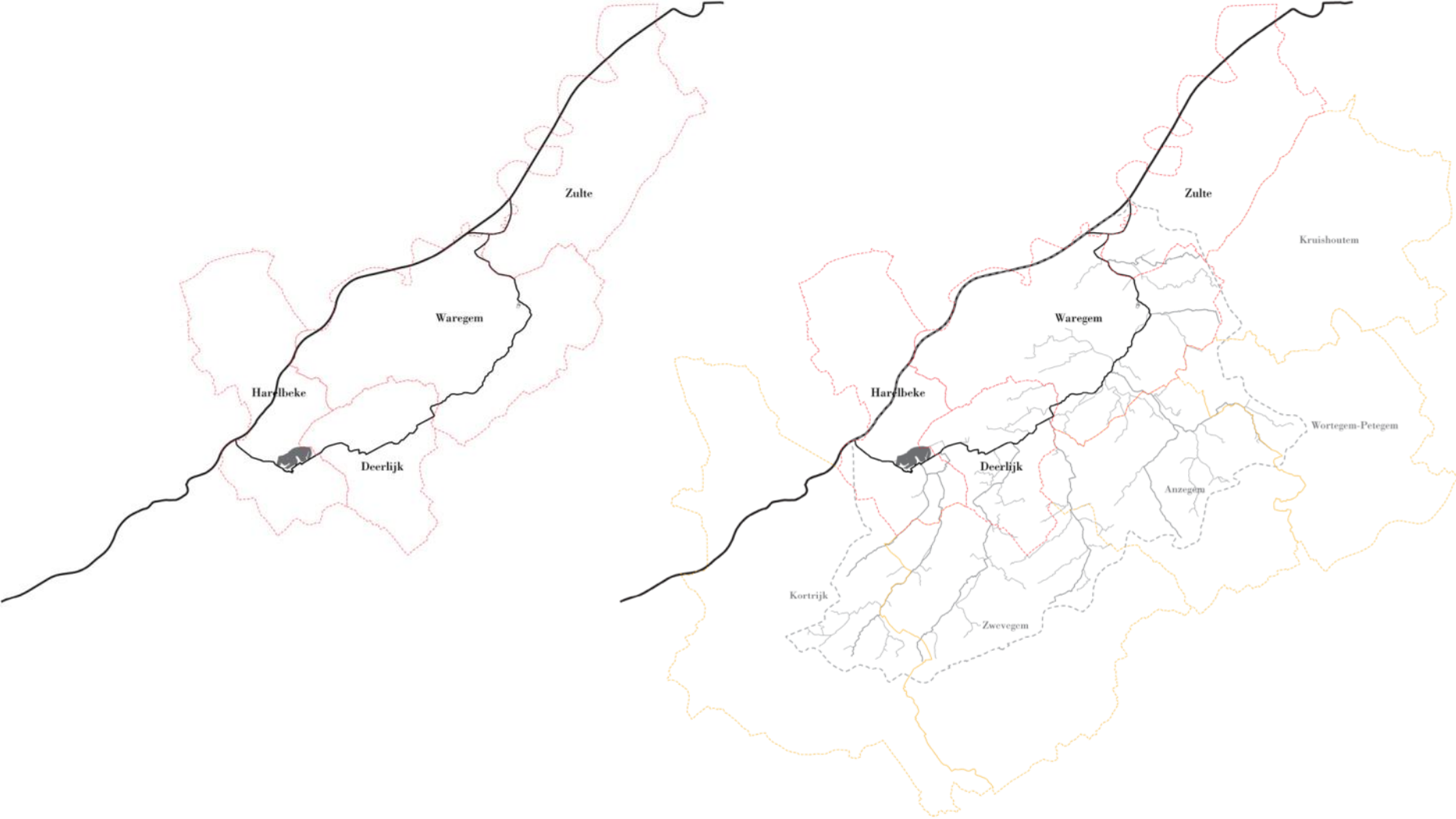
PARTNER EUROMETROPOL
LILLE-KORTRIJK-TOURNAI



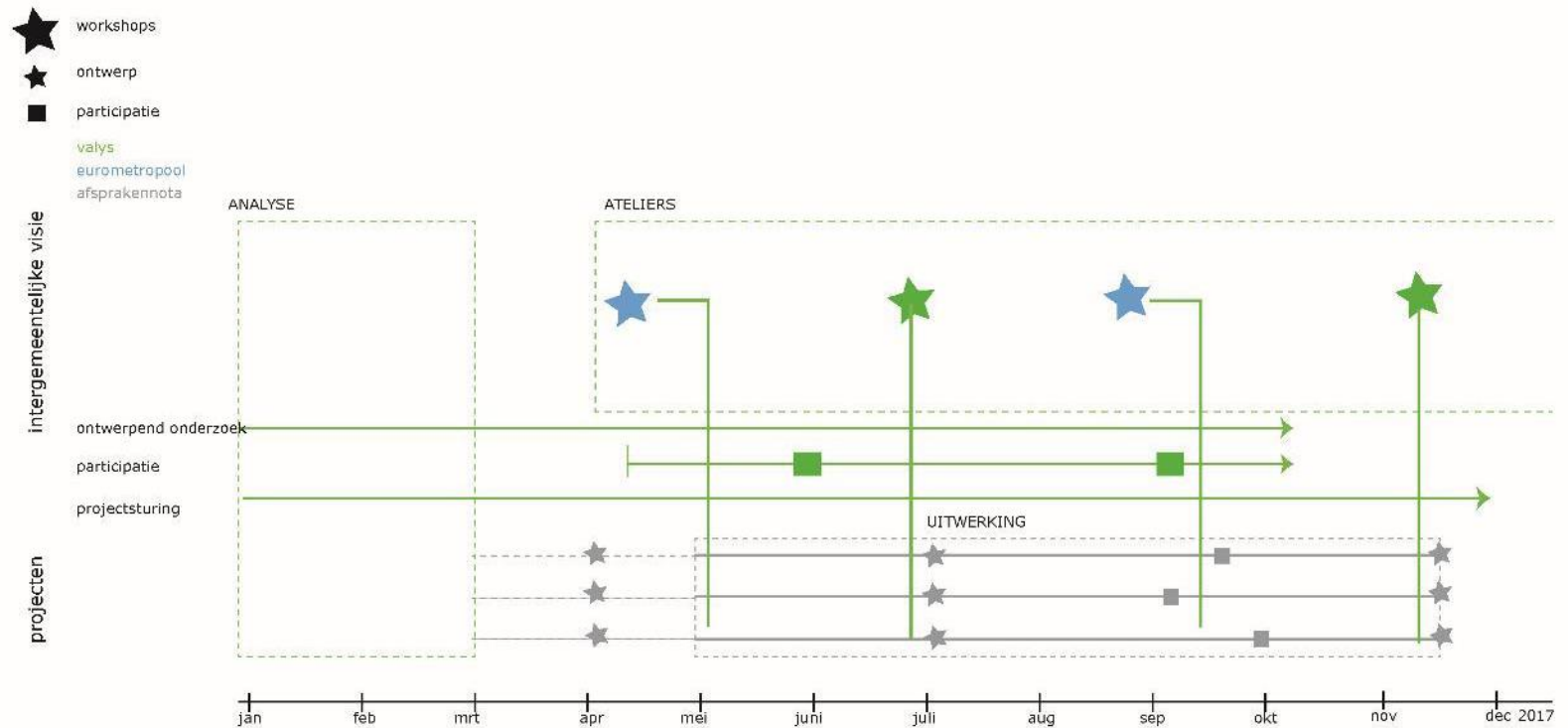
Een klimaatbestendige vallei in een dichtbebouwde regio



Gaverbeek & gemeenten



Traject Gaverbeekvisie



17-24 April 2017, 31 augustus – 12 september Spring & summerschool eurometropool

drie typen water; drie dimensies van de Eurometropool

The diagram illustrates three types of water in the Eurometropolis, each with a corresponding map of the region. The top map shows 'couloirs' (linear corridors) as a network of white lines. The middle map shows 'capillaires' (horizontal capillaries) as a dense, intricate network of white lines. The bottom map shows 'nappes phréatiques' (vertical groundwater) as a shaded area representing the water table.

couloirs
corridors - lineaire

capillaires
capillaires - horizontale

nappes phréatiques
Grondwater - verticale

Espace Bleu
Blauwe Ruimte

EUROMETROPOLIS
EUROMETROPOOL
Aard - Water - Ruimte

de capillaires

springeschool "Blauwe Ruimte van de Eurometropool"

17-24 April 2017
31 augustus - 12 september 2017

naar
Het Instituut voor Watermanagement
en Overstrooming

van
EWSAP Leuven, Brussel
EWS Leuven, Brussel
EWS Vlaams-Brabant
EWS Limburg, België
EWS Antwerpen, België

medeorganiseerd door
Stads 11 - Ploeg 1/2017

17-24 April 2017, 31 augustus – 12 september Spring & summerschool eurometropool



Workshop leiedal 26-30 juni, 13-17 nov

PAOLA VIGANO & studio 017



Participatietraject wandeltocht 10 juni Waregem



Participatietraject fietstocht 17 juni dee/har



Wandeltocht 17 okt actoren aan het woord



Kind en samenleving

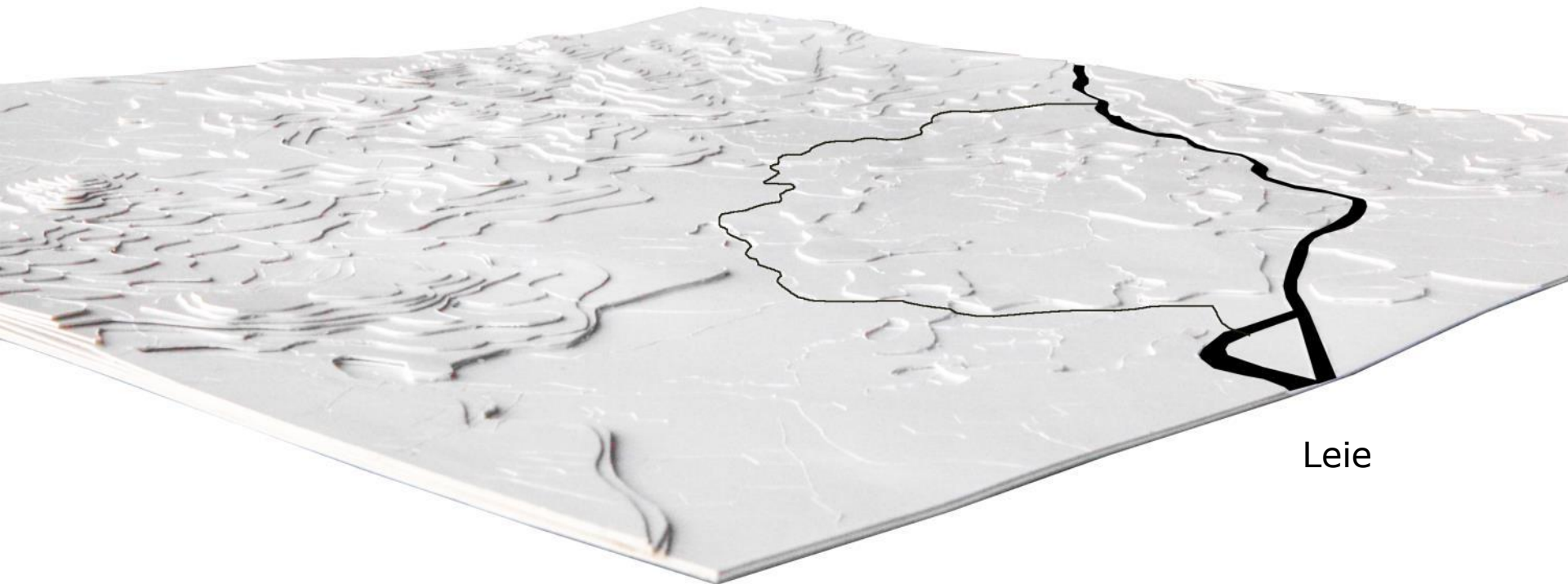
6 participatiesessies met jeugd





GAVERBEEK

Gaverbeekvallei



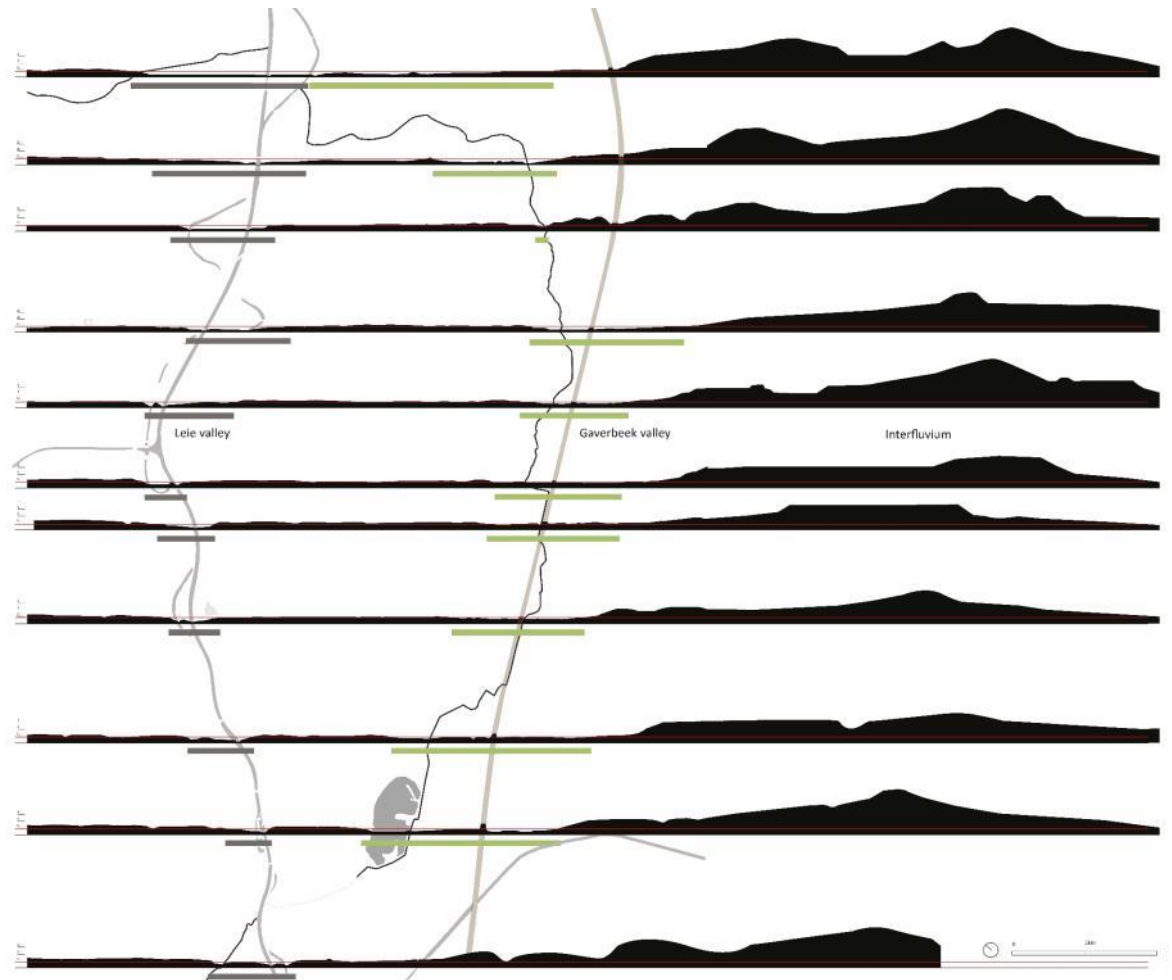
Leie

Gaverbeek

Gaverbeek <> vallei <> waterbekken

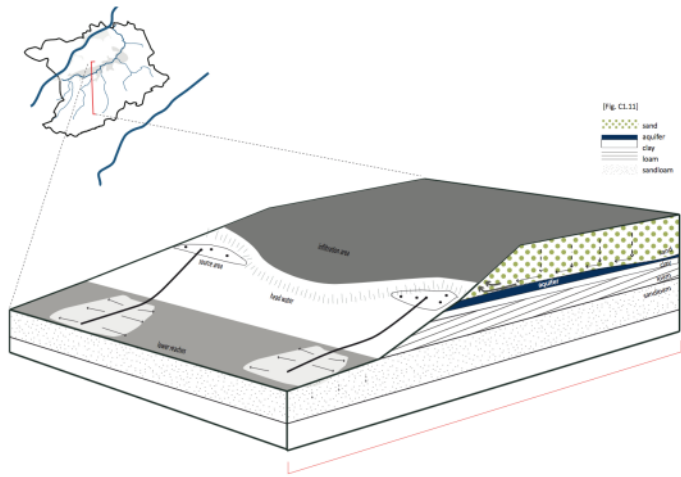


Gaverbeek vallei in snede

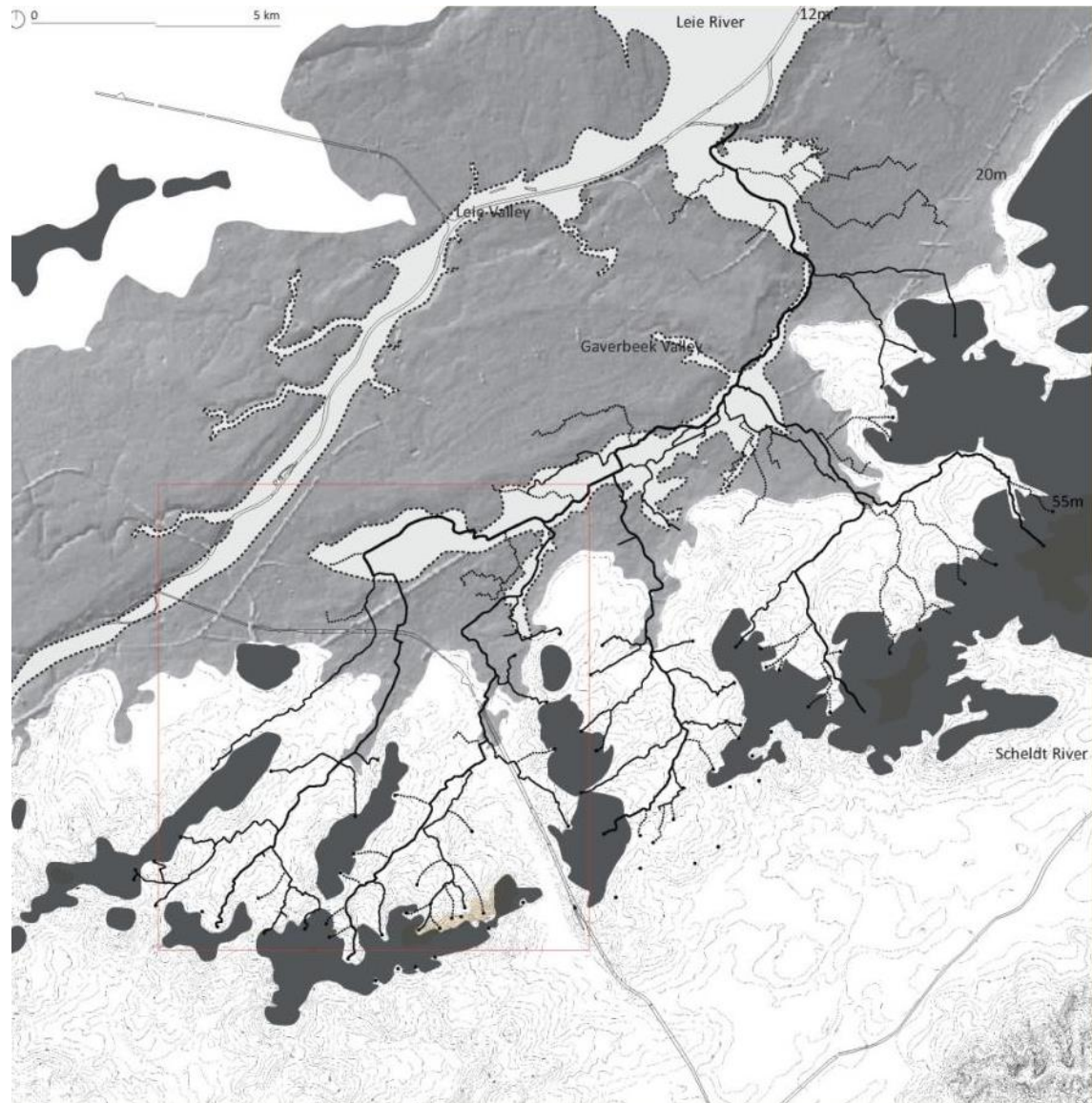


bron: phd isabel putseys

Gaverbeek watersysteem



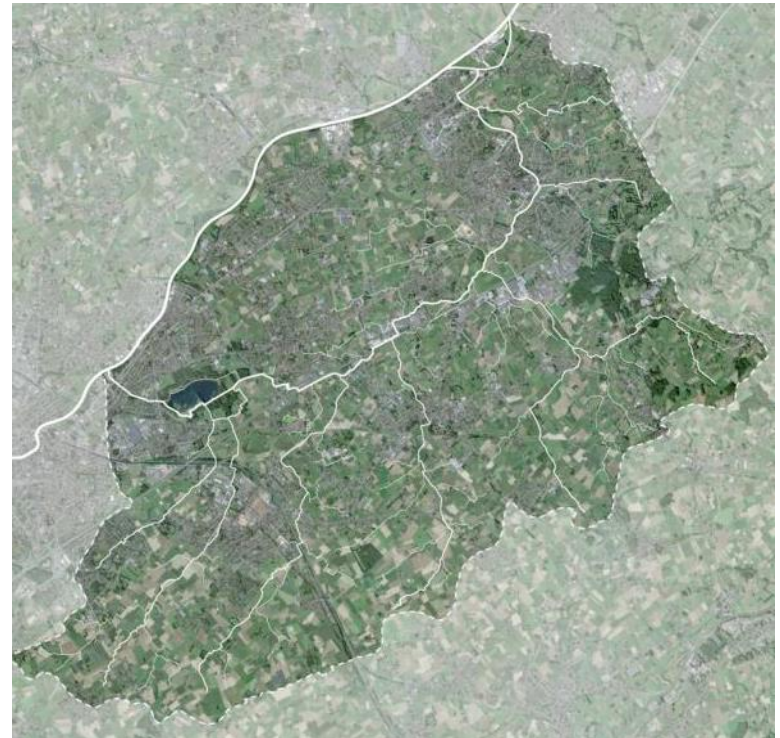
bron: phd isabel putseys





UITDAGINGEN

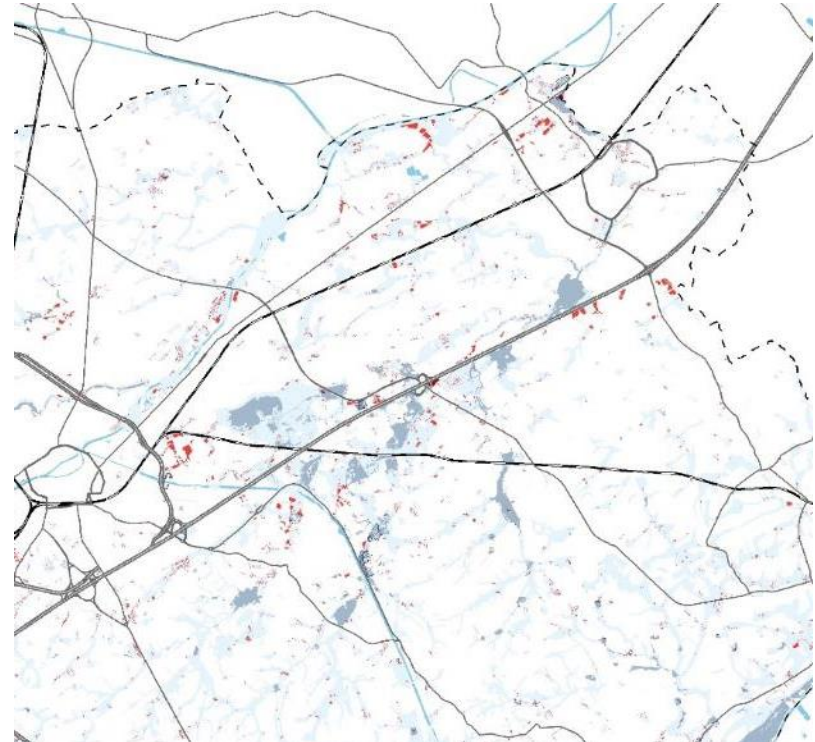
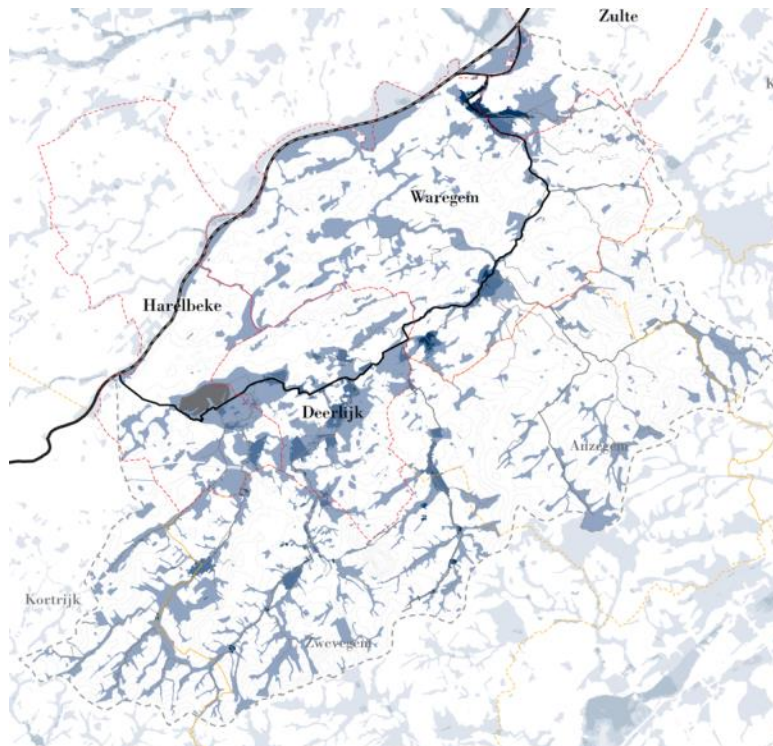
Gaverbeek – vroeger & nu



Gaverbeek –

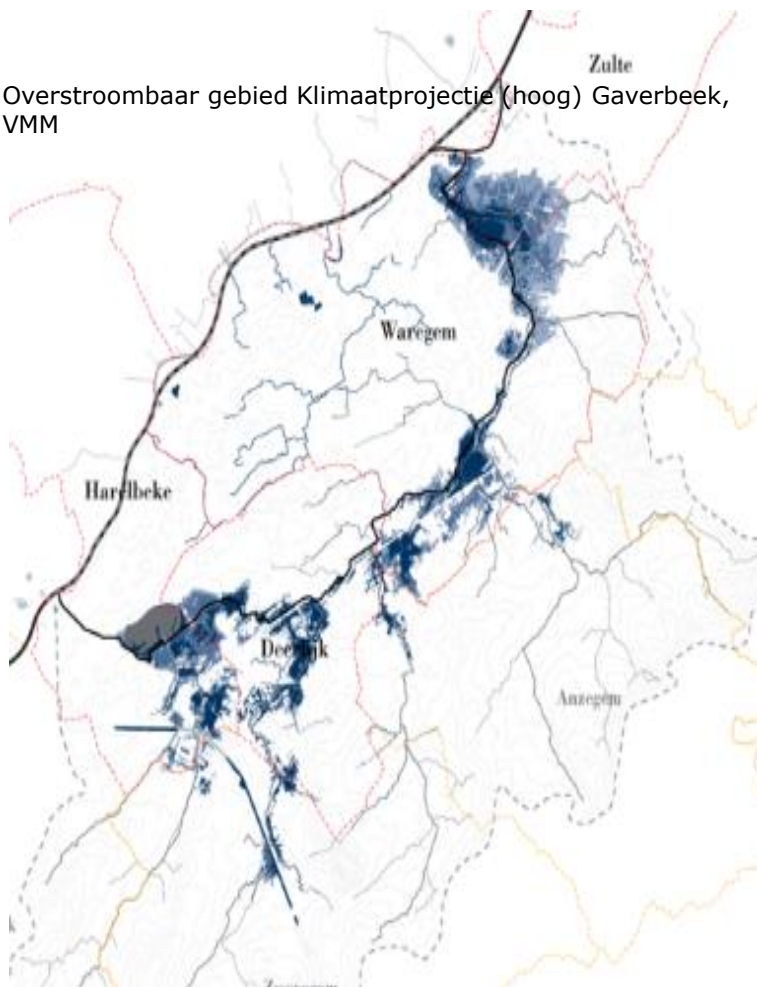
Dynamisch overstromingsgebied

Overstromingsrisicogebieden - AGIV



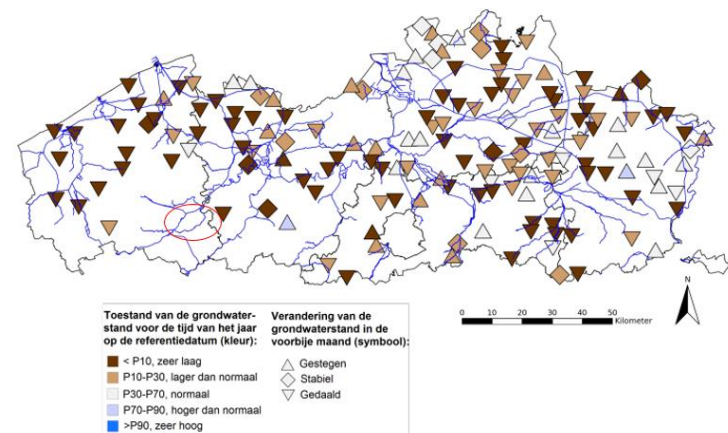
Gaverbeek – gevoelig aan klimaatverandering

Overstroombaar gebied Klimaatprojectie (hoog) Gaverbeek, VMM



Droogte-indicatoren

Grondwaterstand voor de tijd van het jaar



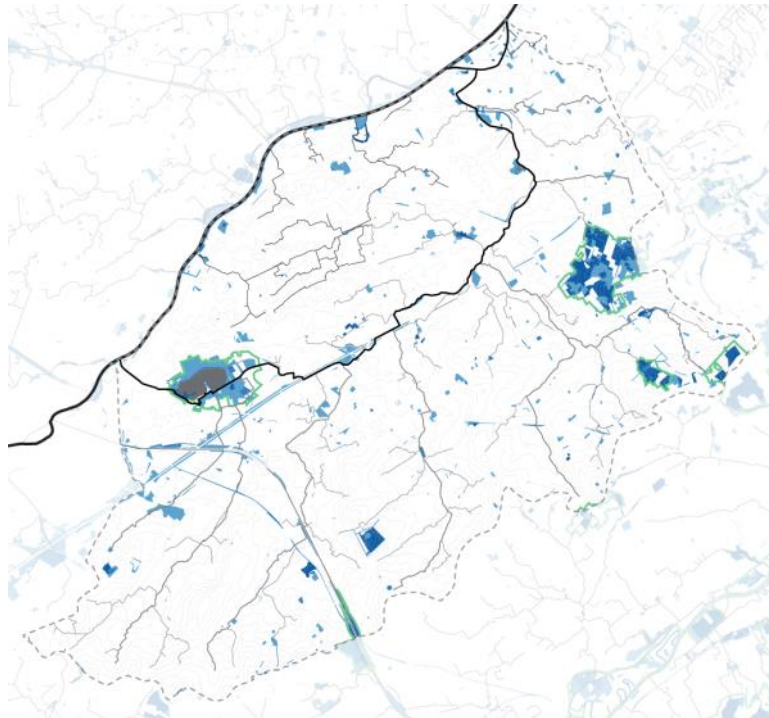
Integraal Waterbeleid
Samen werken aan water

13

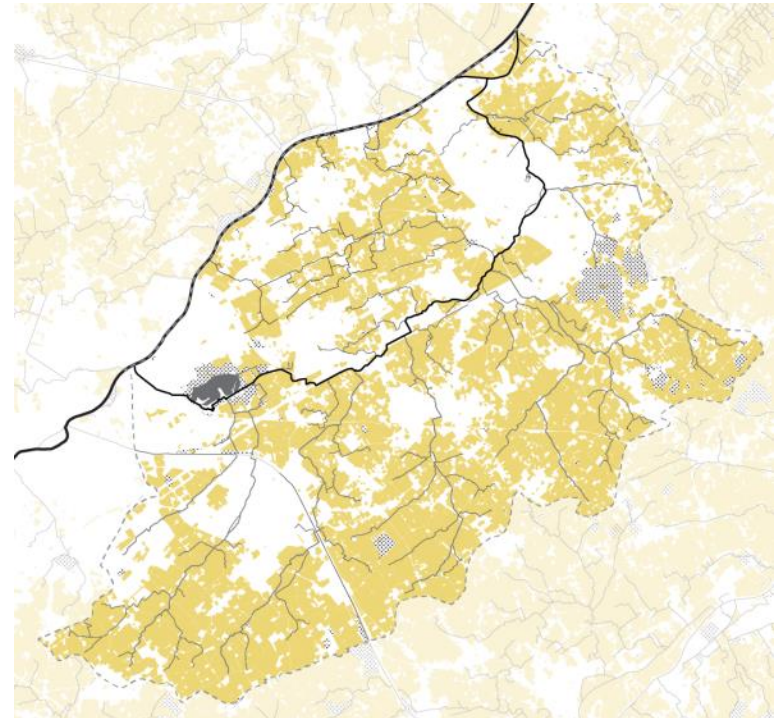
LEIEBEKKEN

Gaverbeek – Biodiversiteit

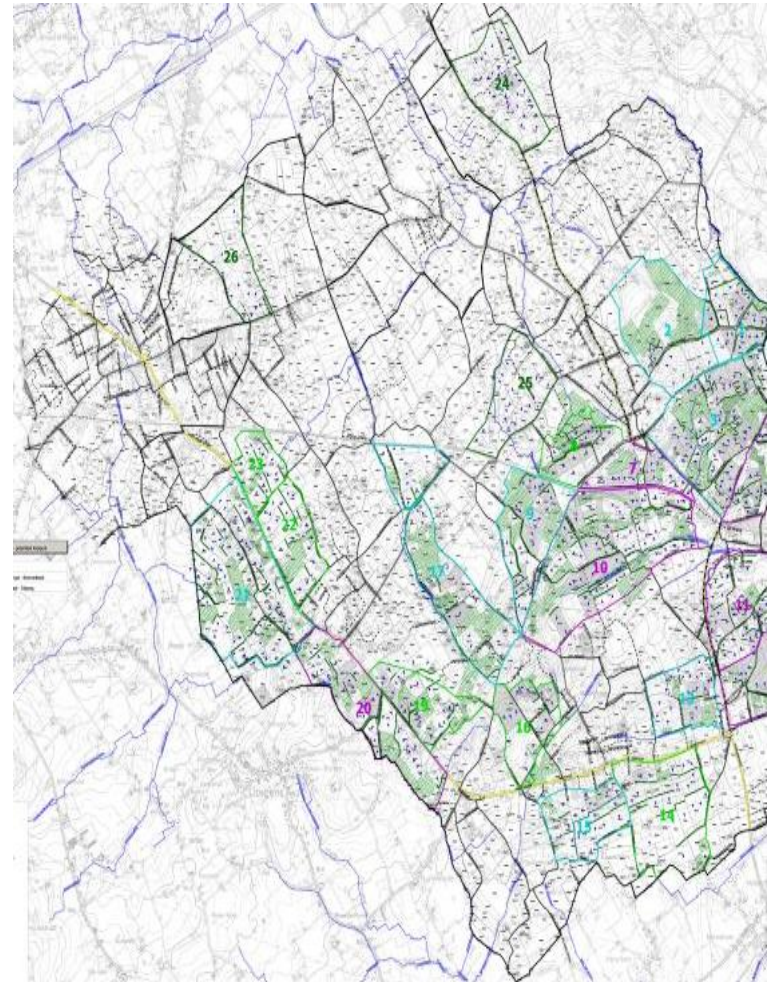
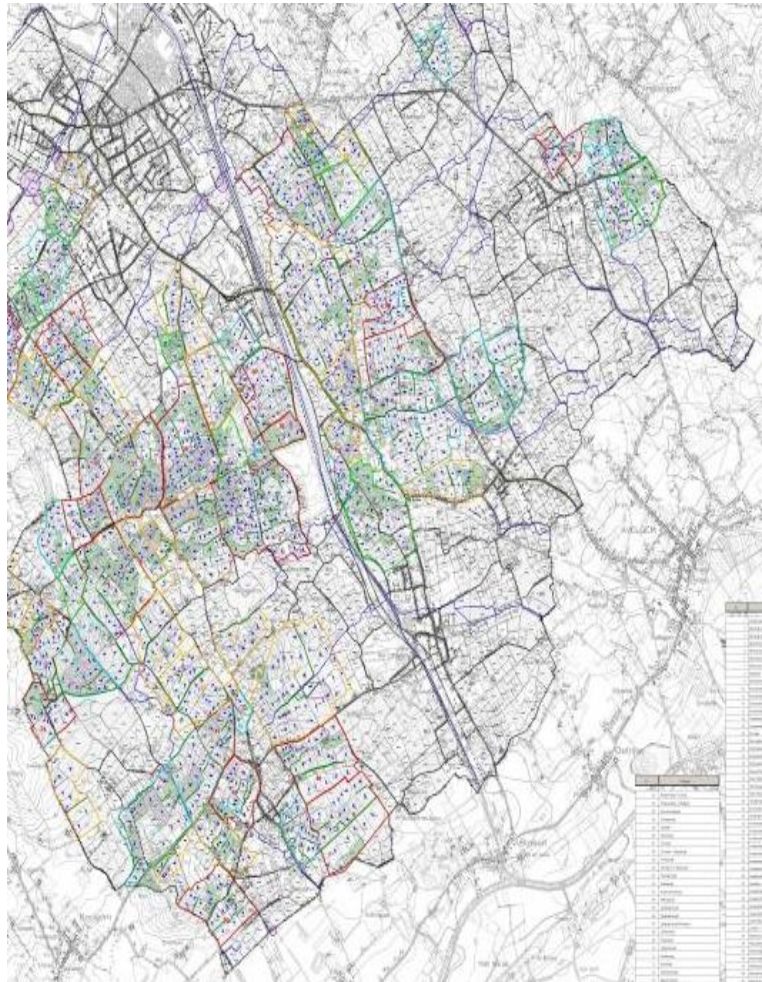
Biologische (zeer) waardevolle gebieden + belangrijke fauna gebieden - AGIV



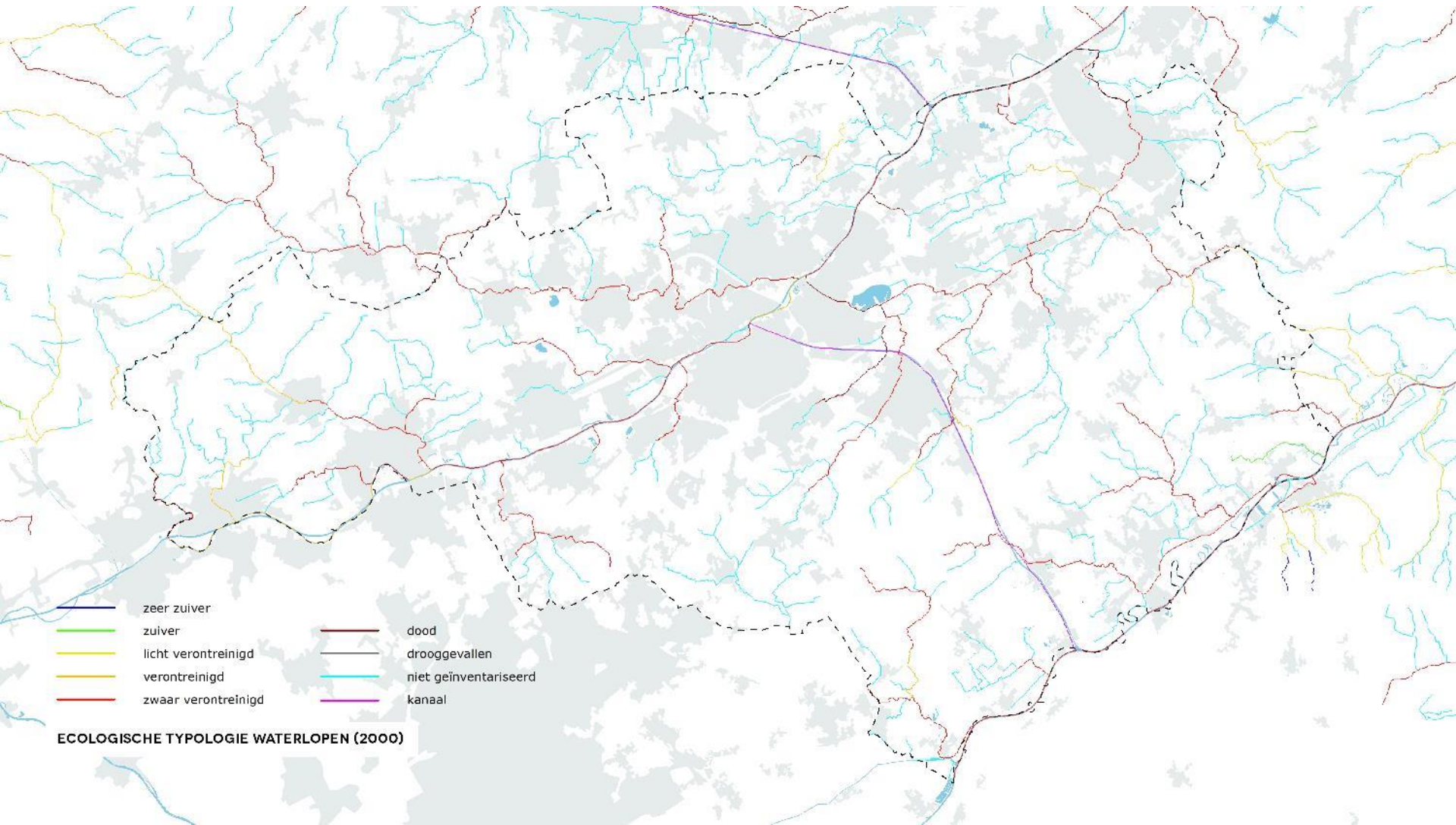
Agricultuur en bebossing



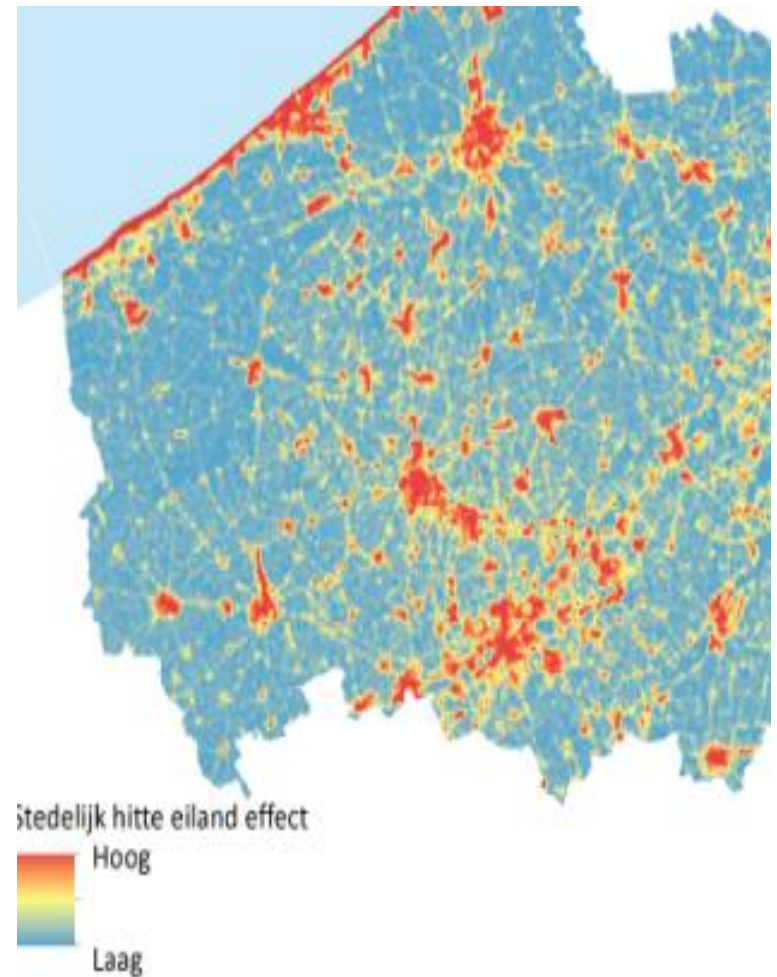
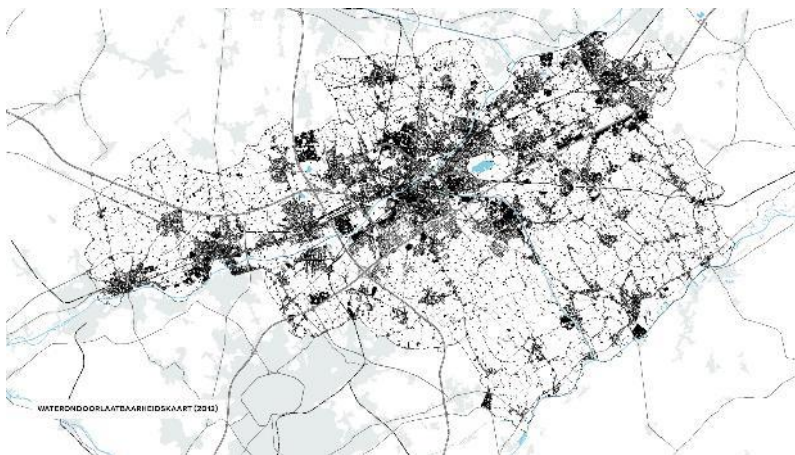
Erosie bovenstrooms Zwevegem en Anzegem



waterkwaliteit



hitte eiland effect

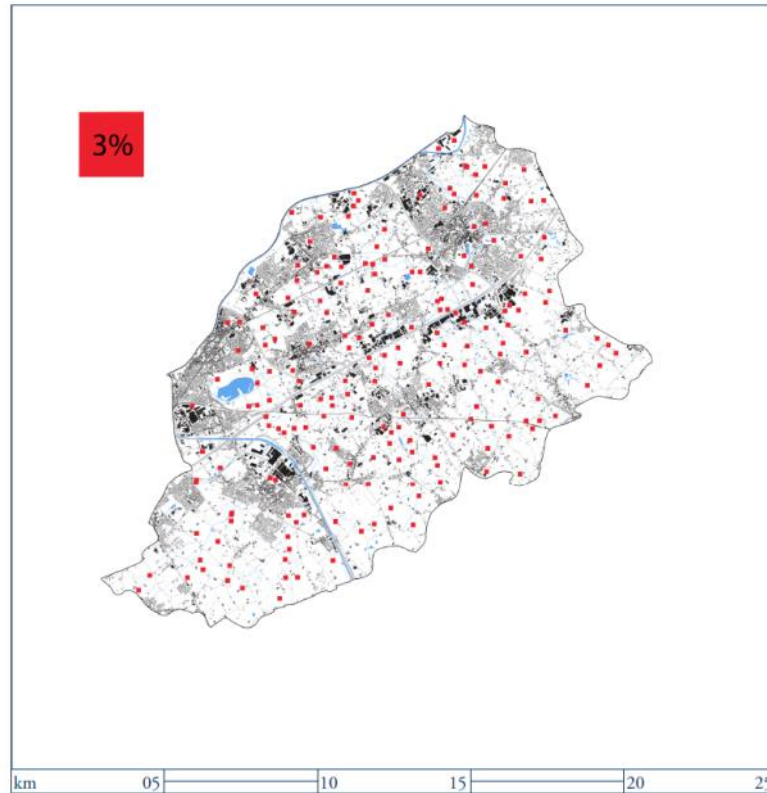




GAVERBEEKVISIE



Een klimaatbestendige vallei heeft Ruimte nodig voor water

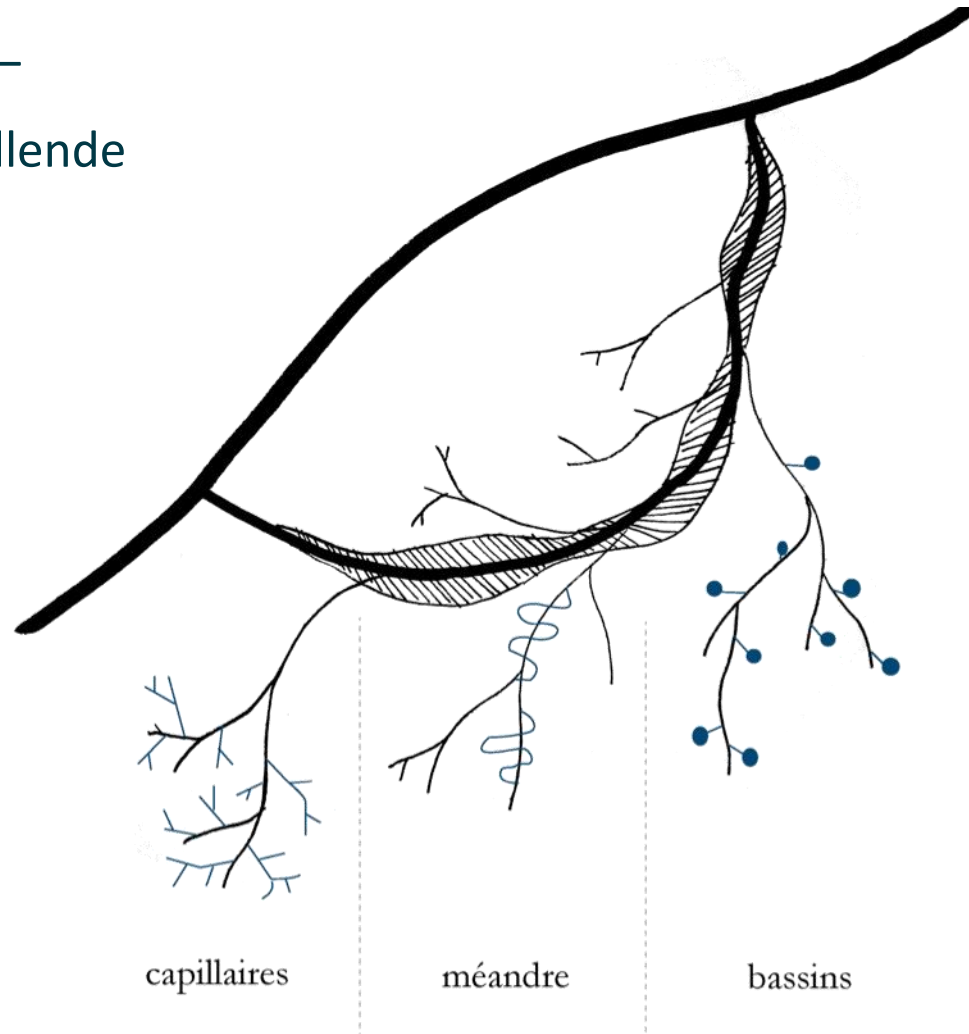


De la place pour l'eau
dans le bassin du
Gaverbeek /
Space for water in
the watershed of the
Gaverbeek

3% Gaverbekken =
4684543 m²

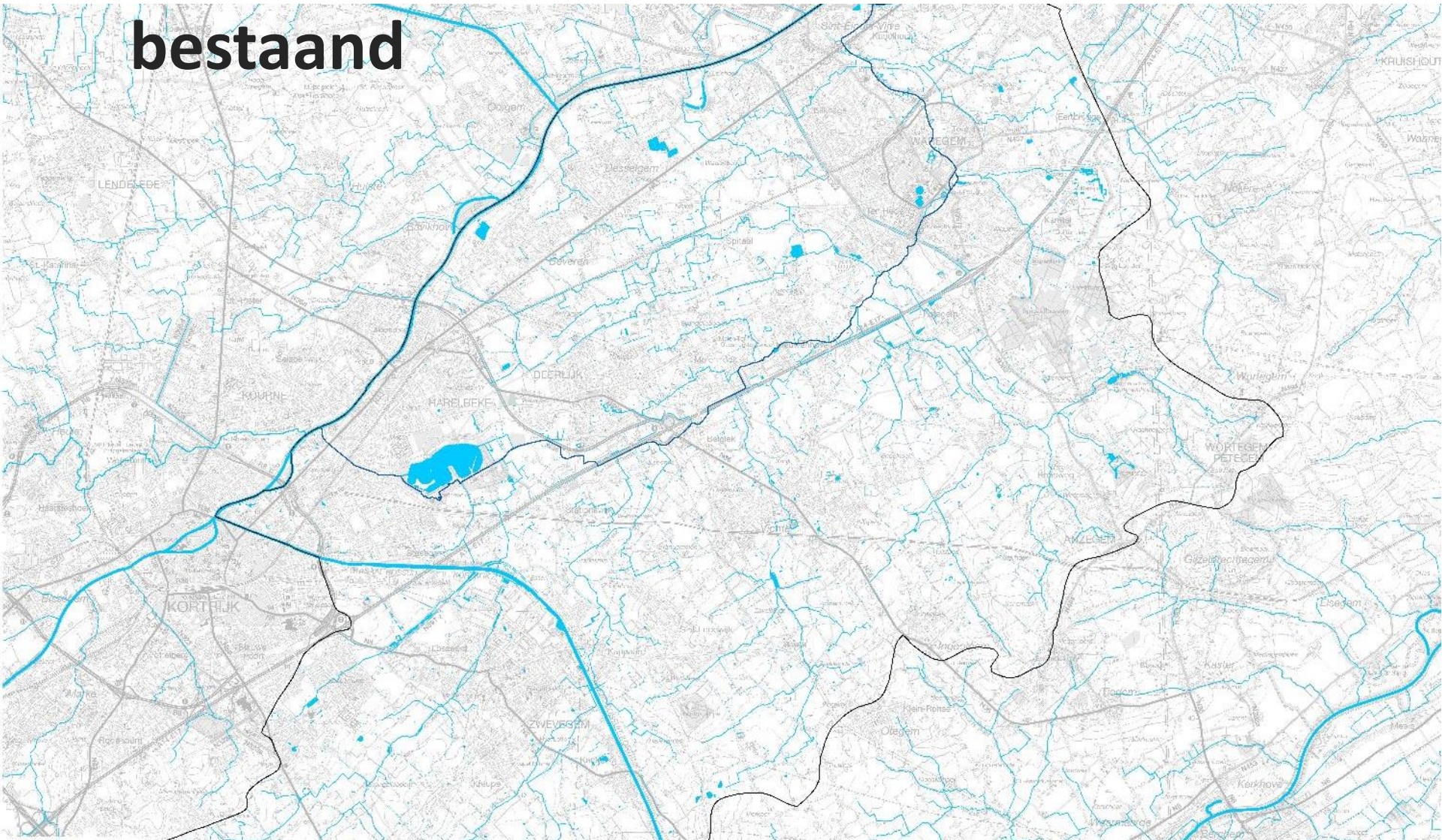
Gaverbeek –

werken op verschillende
schalen

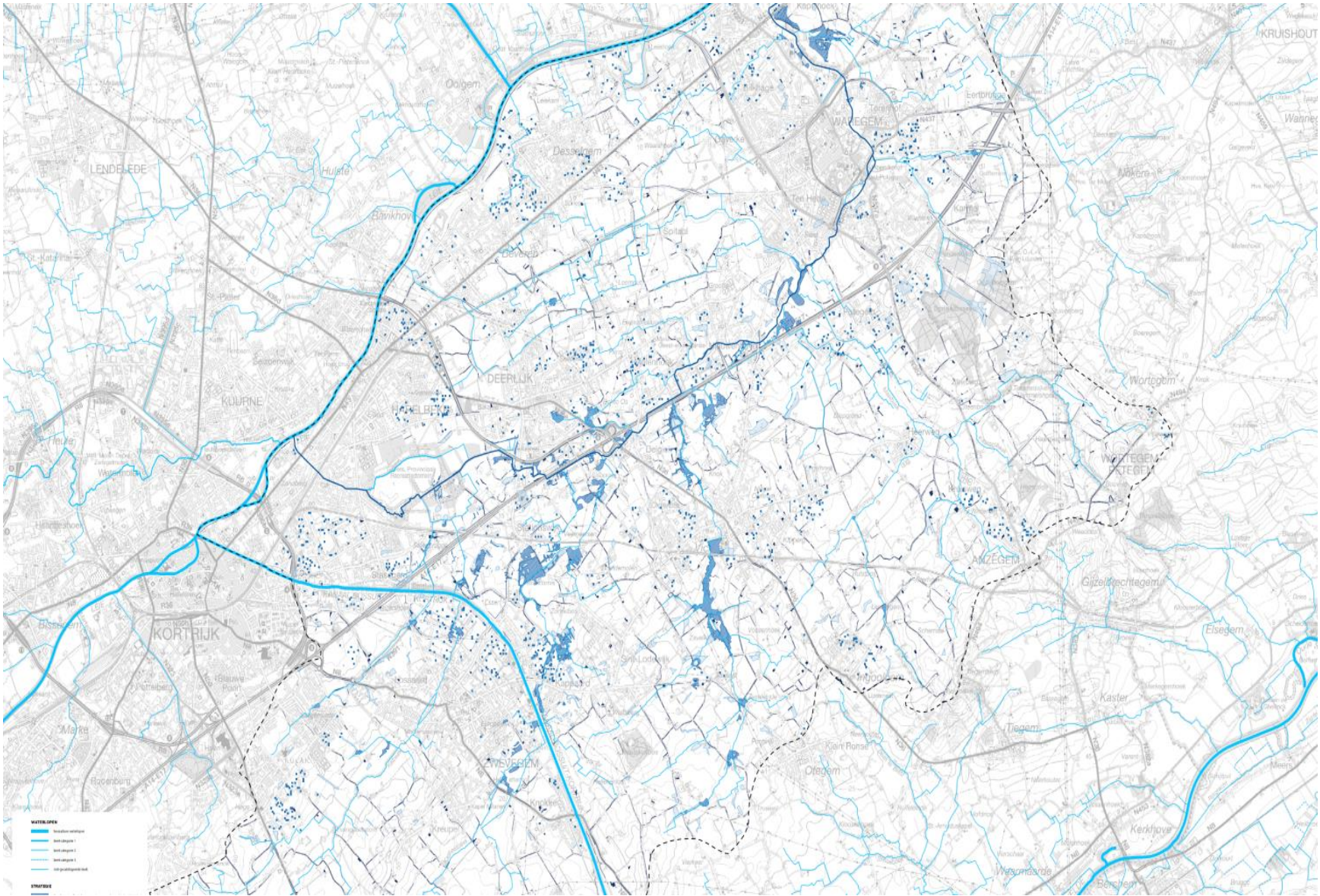


bron: springschool capillaires

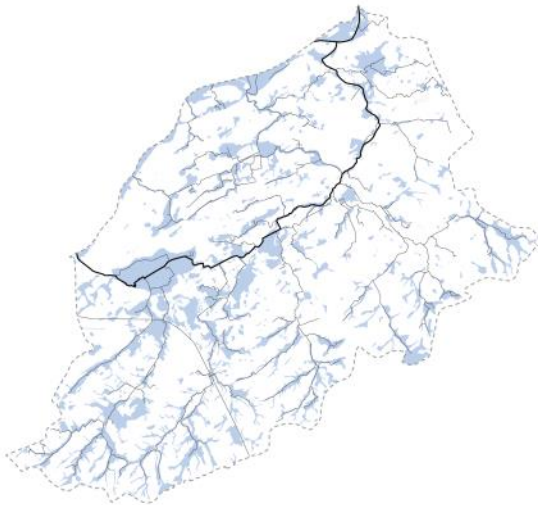
bestaand



Som 5 strategieën

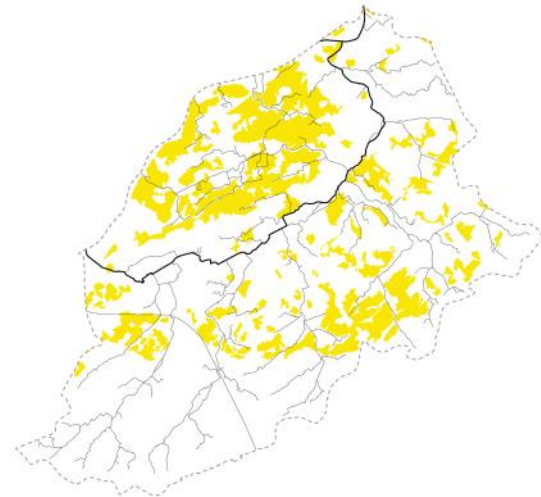


Strategie 2: infiltreren



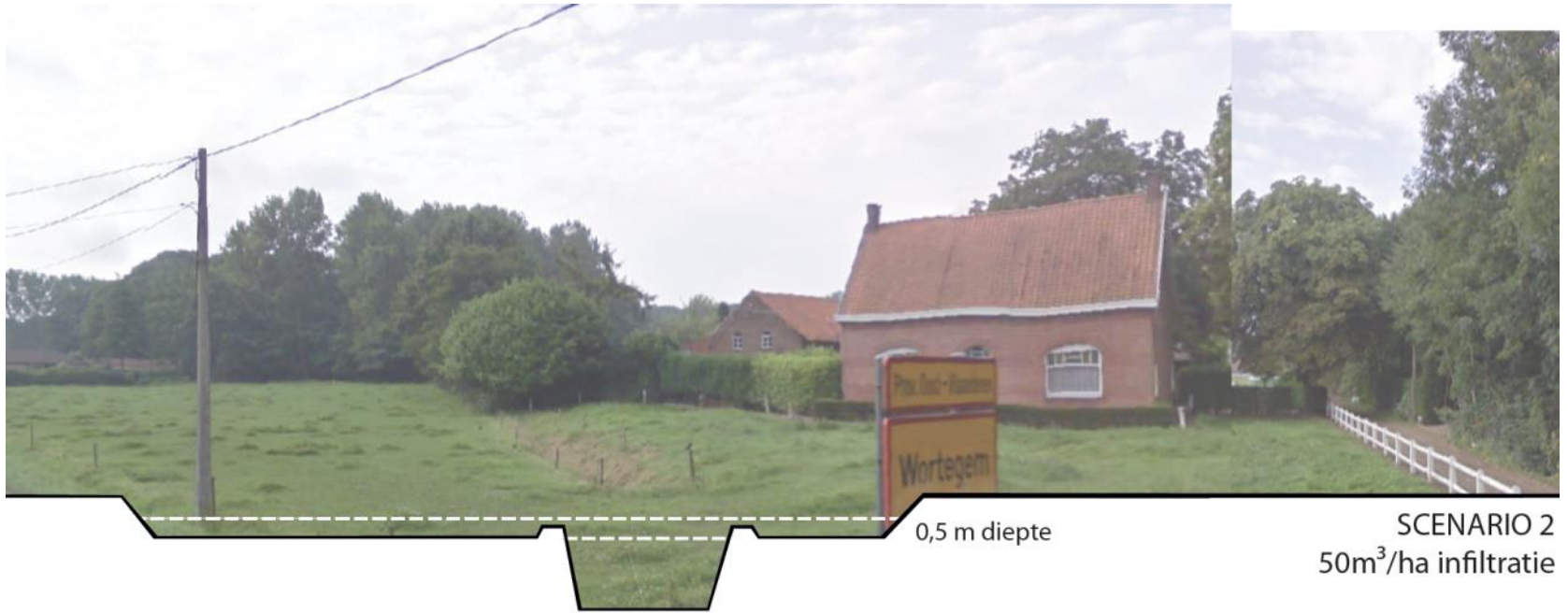
Potentieel overstromingsgevoelige gebieden

+



Zand
Infiltratie in oevers en grachten.

Strategie 2: infiltreren



0,5 m diepte
oppervlakte = 100m²/ha

Strategie 2: infiltreren



- WATERLOEK**
- Waterloop
- Strategie 1
- Strategie 2
- Strategie 3
- Strategie 4
- STRUKTUUR**
- Gemeentegrenzen

Strategie 4: sparen



SCENARIO 4
60m³/ha sparen

2 m diepte
oppervlakte= 30m²/ha

2 m diepte

Strategie 4: sparen



- WATERLOPEN**
- Locatie waterloop
- Leidingtype 1
- Leidingtype 2
- Leidingtype 3
- Leidingtype 4
- Niet-aangetoetste
- STRATEGIE**

Strategie 5: voeding van grondwatertafel in droge periodes



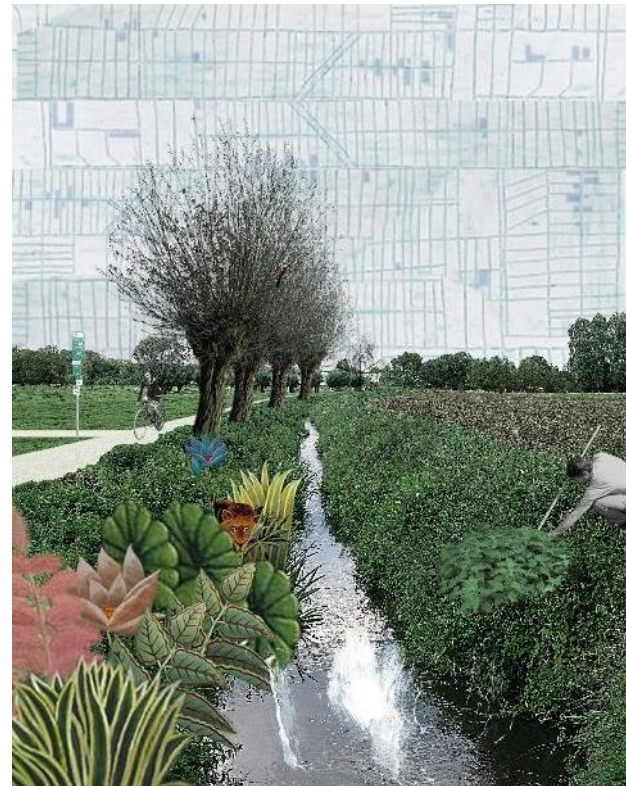
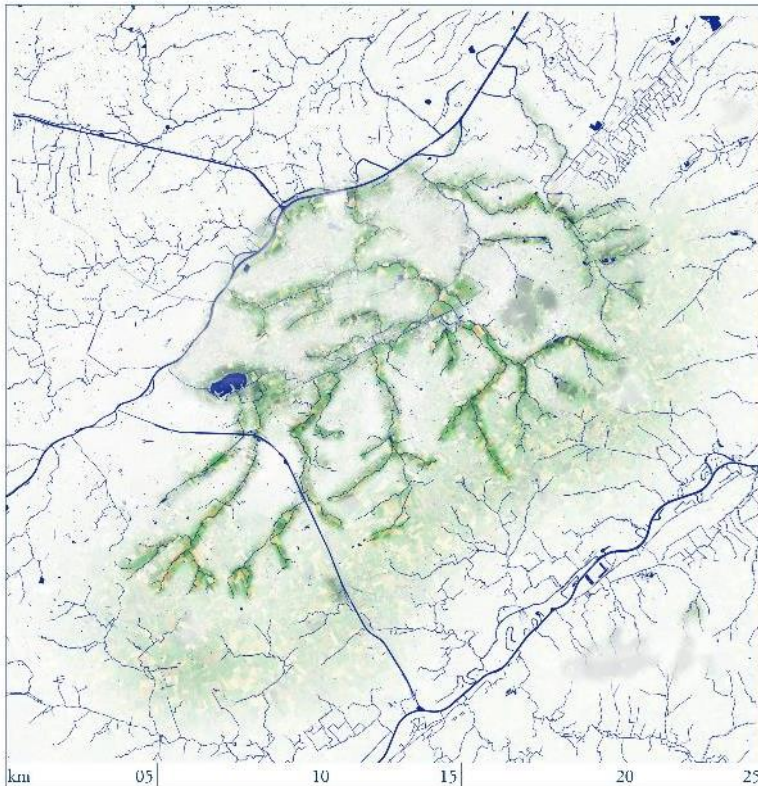
SCENARIO 5
infiltratie in grachten

Gracht 1 m diepte, stuw 0,5 meter
Basisstrategie opwaarts in het waterstelsel.

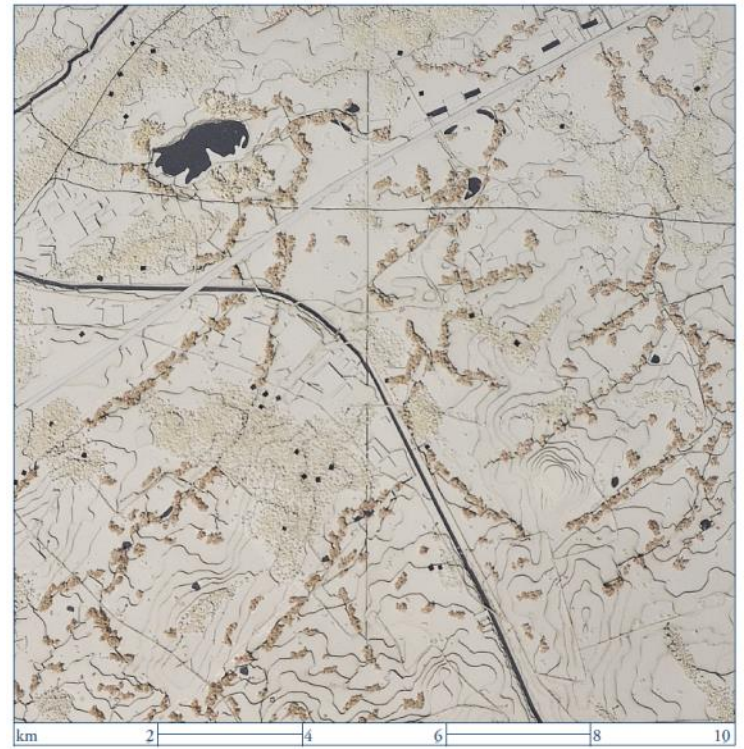
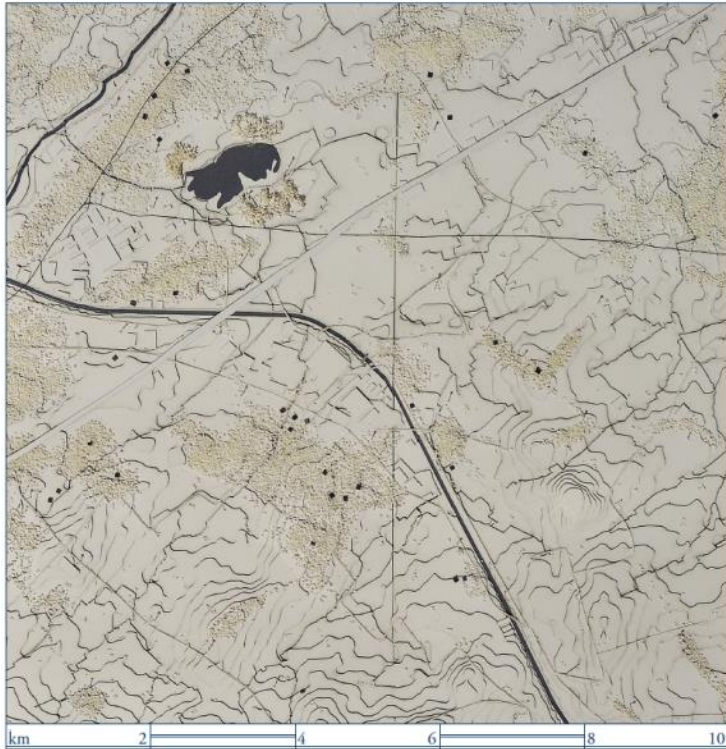
Strategie 5: grachten



Beekvallei als ecologische corridor



Erosie – summerschool eurometropool



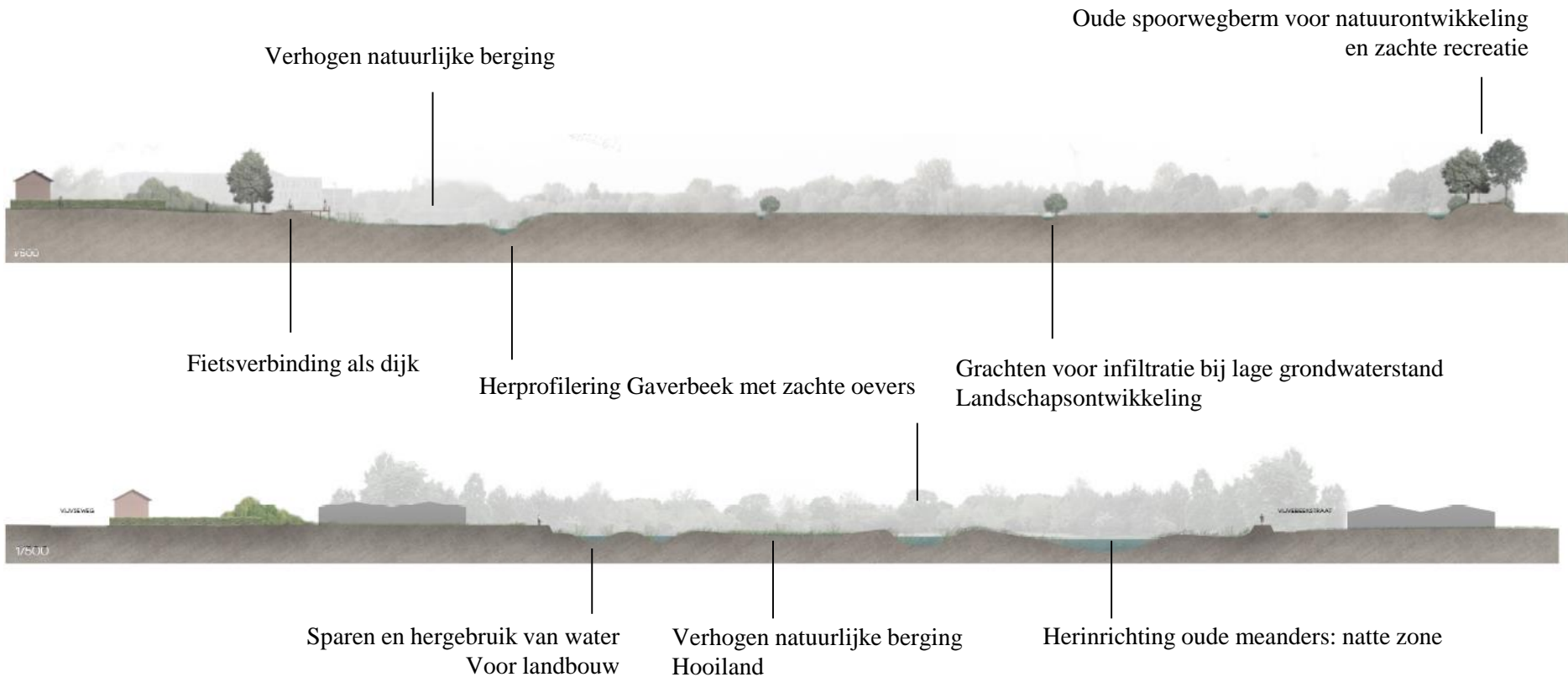


UITBOUW VAN EEN **VISIE** EN
ONDERZOEK/UITWERKING IN
CASES IN PARALLEL

Gaverbeekse meersen



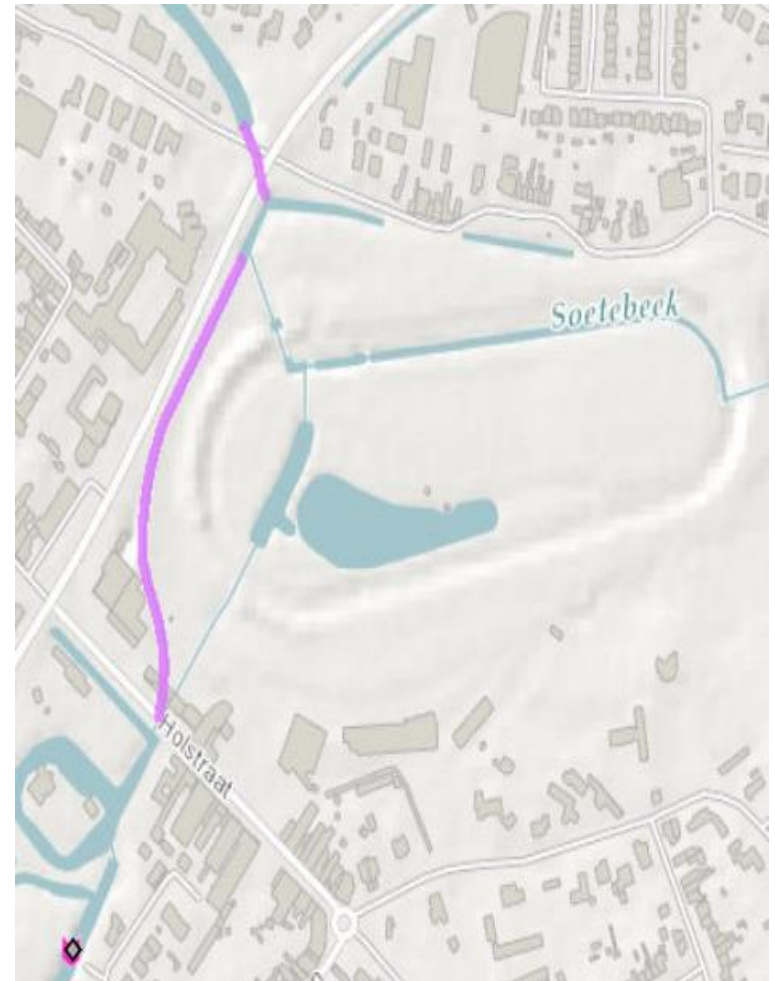
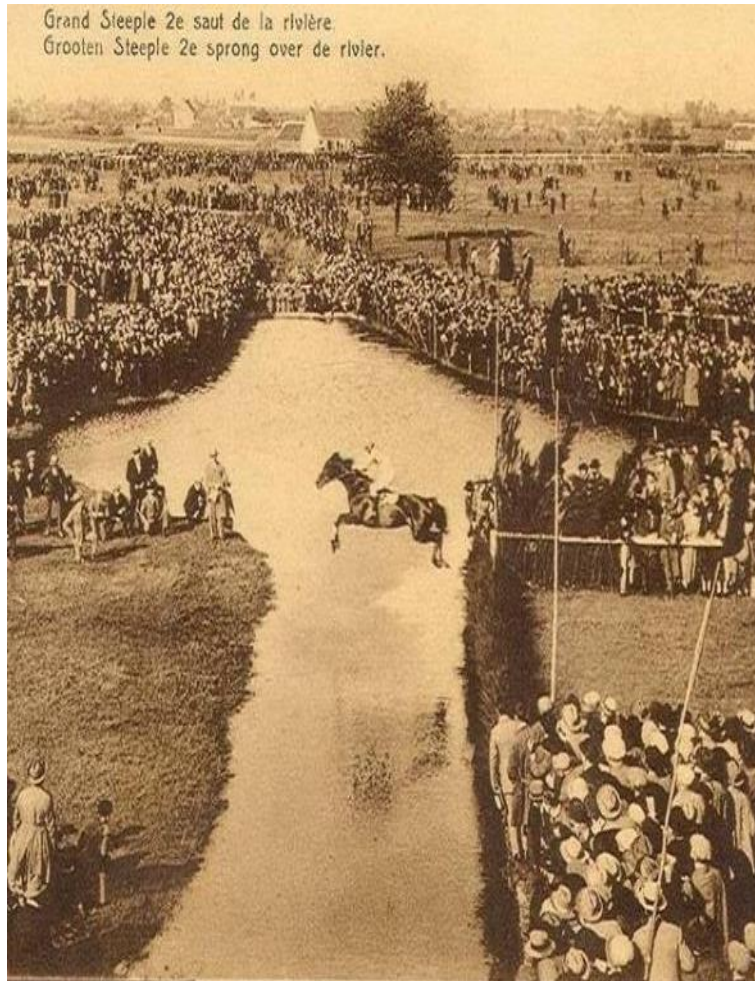
Gaverbeekse meersen



Centrum Waregem



Hippodroom Gaverbeek?



Promenade & buurtpark hippodroom

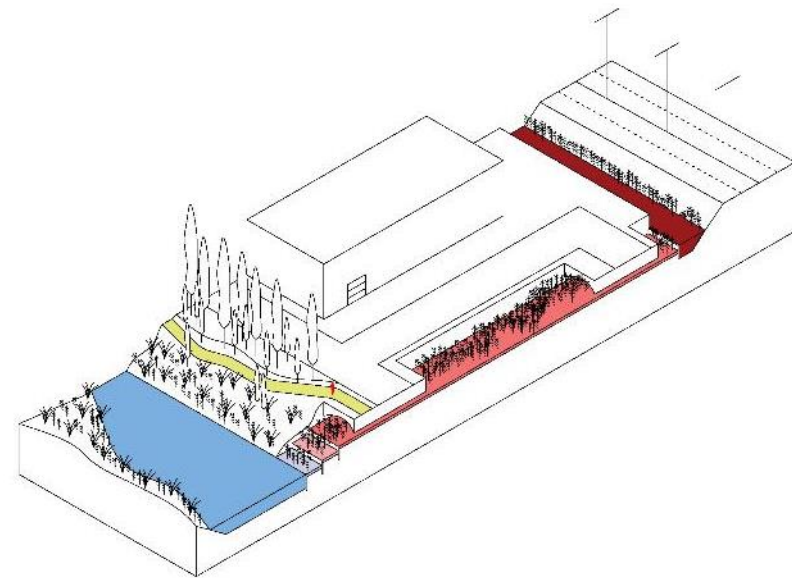


jeugdeiland

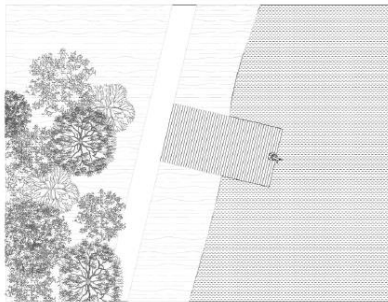


Deerlijk

herwaarderen bedrijventerrein



Lisbonna



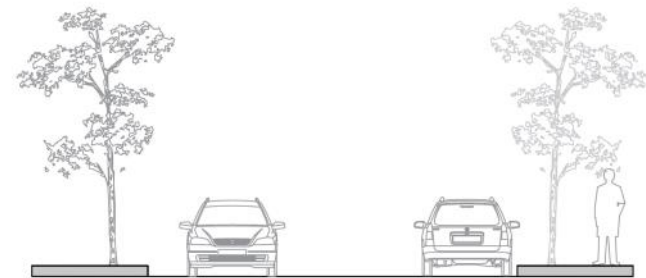
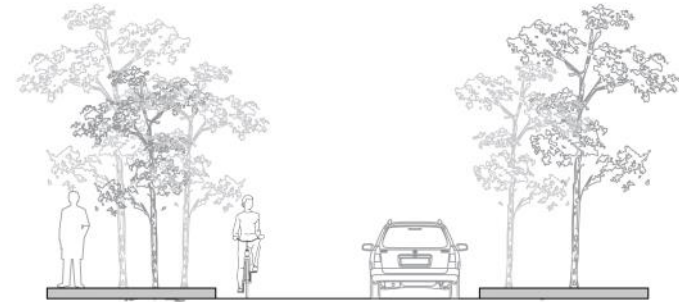
Harelbeke

trace van de Gaverbeek

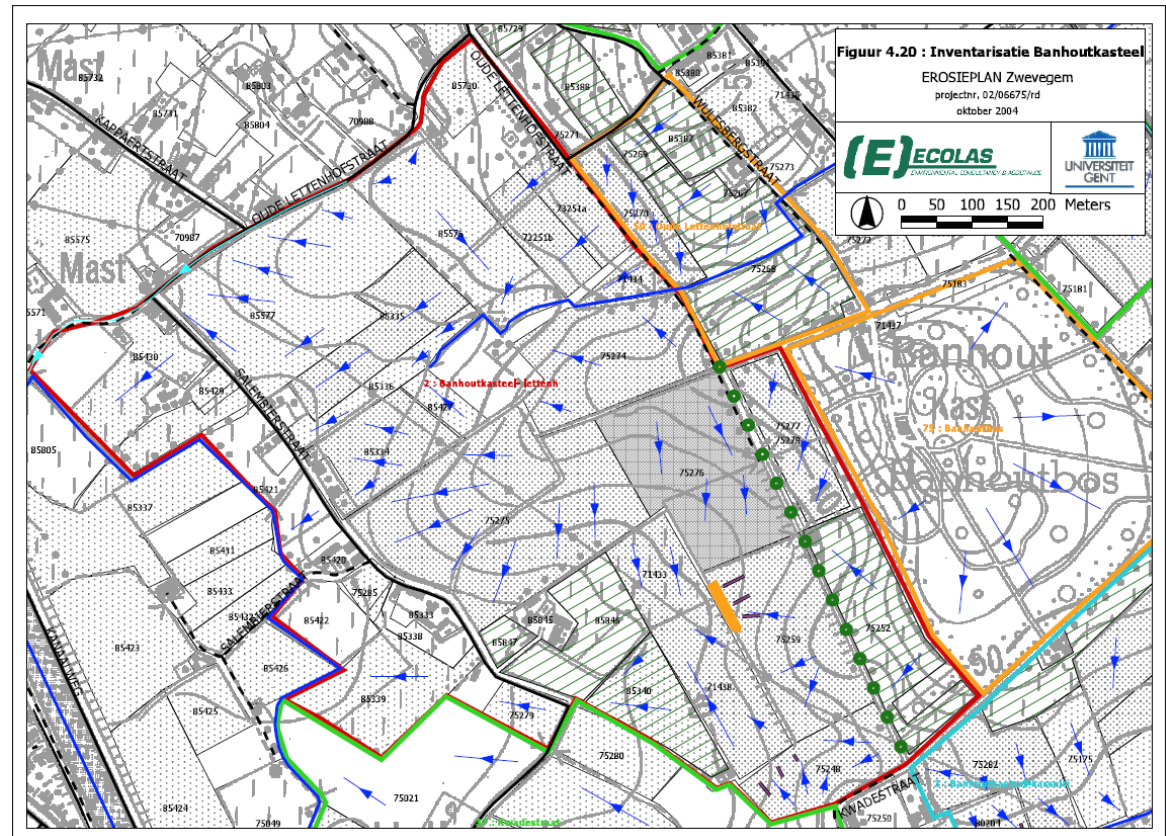


Olmenlaan

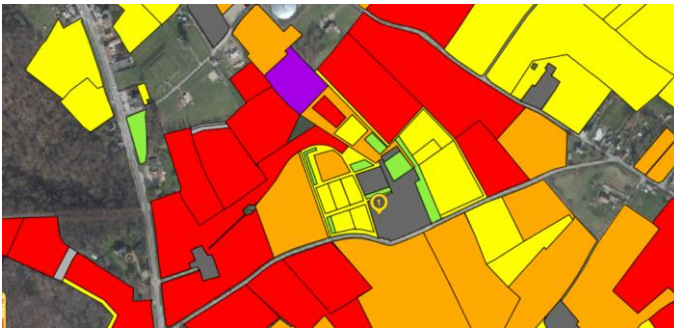
verbreding groene ruimte



Erosie Zwevegem & Anzegem

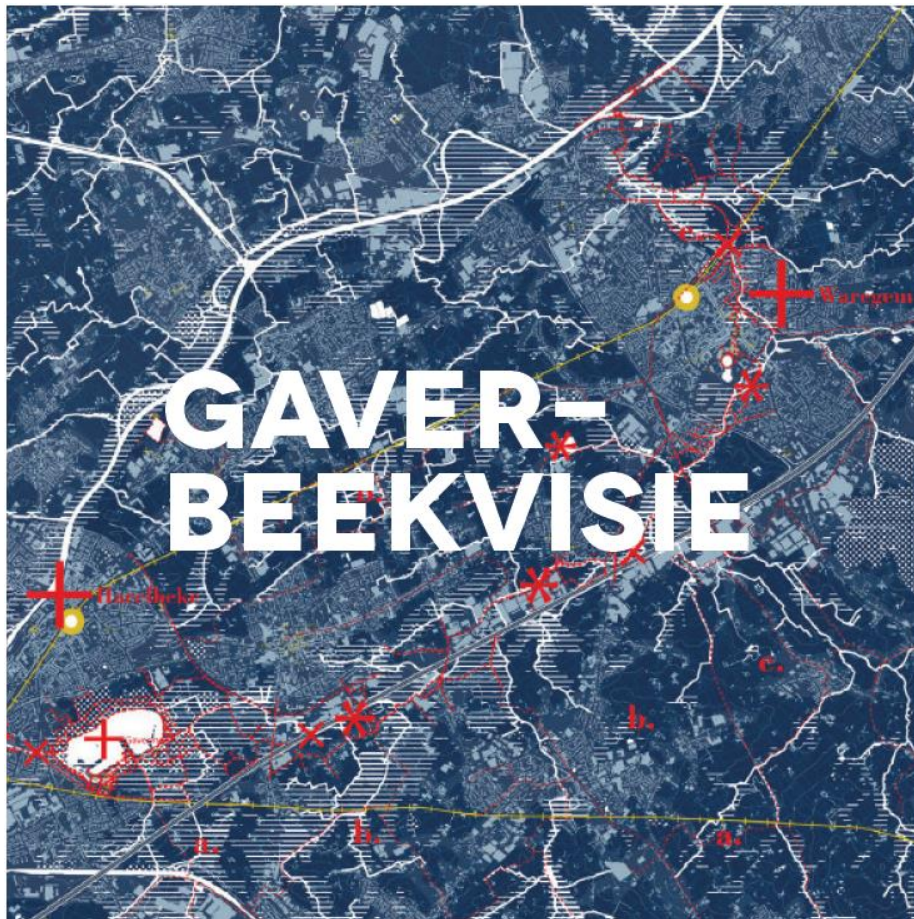


Bufferbekken csa de grenshoeve





GAVERBEEKVISIE PUBLICATIE



DE GAVERBEEKVALLEI: EEN KLIMAATBESTENDIGE VALLEI IN EEN DICHTBEBOUWDE REGIO





GAVERBEEKVISIE & ENGAGEMENT

Engagementsverklaring

om de gaverbeekvallei duurzaam en klimaatbestendig te ontwikkelen.

Waregem	Goedkeuring door College en Gemeenteraad
Harelbeke	Goedkeuring door Gemeenteraad
Deerlijk	Goedkeuring door College
Anzegem	Goedkeuring door Gemeenteraad
Zwevegem	Goedkeuring door College
VMM	Goedkeuring door Ivo Terrens, diensthoofd investeringen en renovaties.



WATER+LAND+SCHAP

WATER+LAND+SCHAP

#verbetering
#kwaliteit
#waterbeheer
#klimaat



Subsidies voor lokale
samenwerking rond water-
gerelateerde uitdagingen

SUBSIDIES VOOR GOEDGEKEURDE PROJECTEN

De geselecteerde Water-Land-Schap-projecten kunnen een beroep doen op subsidies voor landinrichting om hun voorstellen uit te voeren.

- 70 % voor het uitvoeren van studies (extern of intern) ter voorbereiding van een landinrichtingsplan.
- 50 % voor het uitvoeren van een kleinschalig initiatief (quick win).

Na de goedkeuring van een inrichtingsplan landinrichting (alleen bij complexe projecten):

- 70 % voor de uitvoering van kleinschalige werken.

- 50 % voor dienstenovereenkomsten of beheerovereenkomsten op maat van een gemeente of provincie.
- 70 % voor de opmaak van een onderhoudsplan of beheerplan.
- 50 % voor grondverwerving.

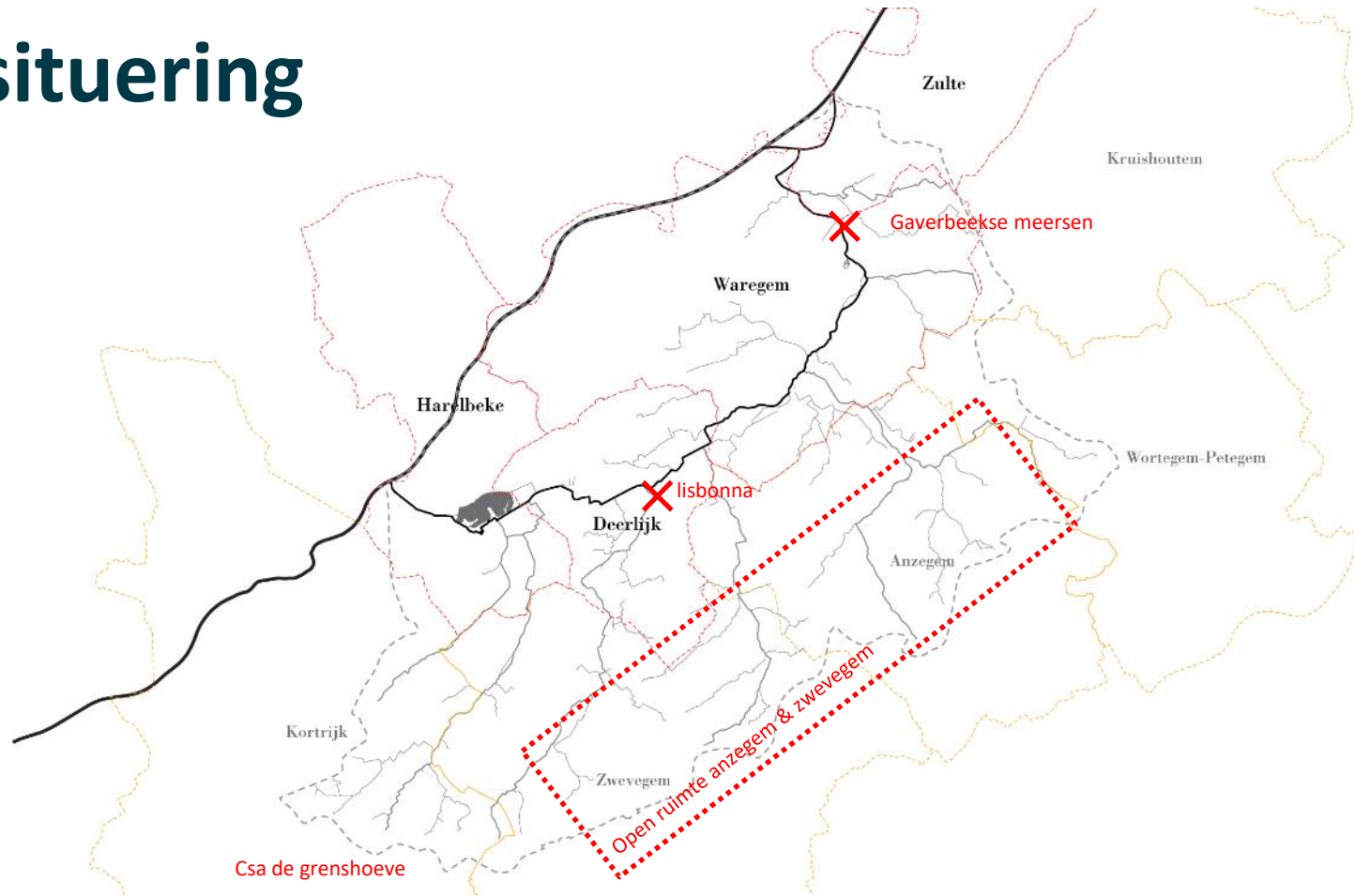
De subsidies voor landinrichting worden afgewogen tegen andere subsidiemogelijkheden. In het landinrichtingsproject ligt de nadruk op maatregelen die een **meerwaarde betekenen** voor het programma Water-Land-Schap en maatregelen die op particuliere gronden worden uitgevoerd.

Wil je meer uitleg over de subsidieregeling, contacteer dan de verantwoordelijke in jouw provincie (zie pagina 1).

coalitie

Initiatiefnemer: Leiedal	
Administraties & Waterloopbeheerders	Gemeenten
<ul style="list-style-type: none">▪ Provincie West-Vlaanderen (Gebiedswerking, dienst waterlopen, Stadlandschap)▪ Provincie Oost-Vlaanderen (dienst integraal waterbeleid en ruimtelijke planning)▪ Vlaamse Milieumaatschappij	<ul style="list-style-type: none">▪ Zulte,▪ Waregem,▪ Deerlijk,▪ Anzegem,▪ Zwevegem
Landbouwers & landeigenaars	Landbouw- & Natuurverenigingen
<ul style="list-style-type: none">▪ Stefaan Cras (Gaverbeekse meersen)▪ Farmco (Gaverbeekse Meersen)▪ De Grenshoeve (Kortrijk)	<ul style="list-style-type: none">▪ Boerenbond▪ Natuurpunt Waregem▪ Natuurpunt Gaverstreke
Welke partners wil je nog betrekken?	Bijkomende landeigenaars.

situering



VOLG ONS OOK OP

