



**Integraal Waterbeleid**  
Bekken van de Demer



**Integraal Waterbeleid**  
Dijle-Zennebekken



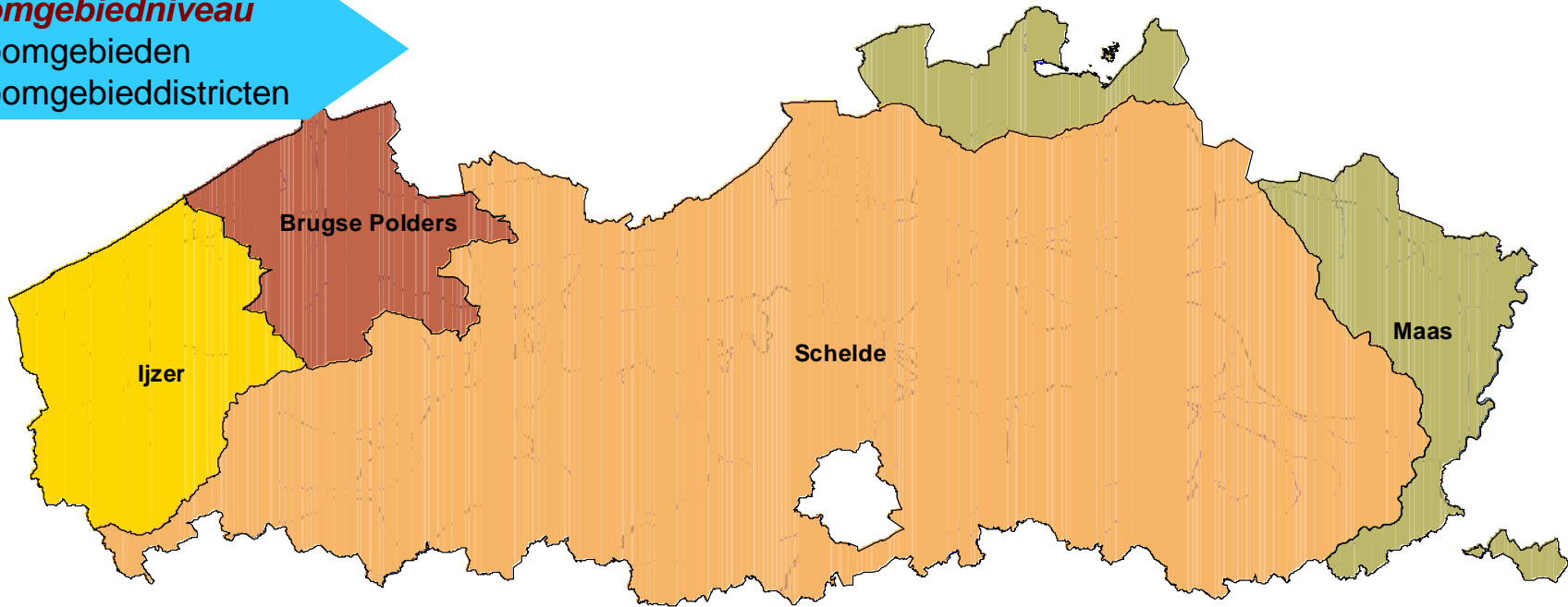
**Integraal Waterbeleid**  
Bekken van de Maas

# Actie bekkenbeheerplannen: 'Water in de stad'

# Decreet Integraal waterbeleid (2003)

- **Doel = integraal waterbeleid**
  - gecoördineerd & geïntegreerd
  - ontwikkelen, beheren en herstellen van watersystemen
  - met het oog op randvoorwaarden en multifunctioneel gebruik
  - door & voor huidige en komende generaties.
- **Instrumenten**
  - Watertoets, overstromingsgebieden, oeverzones
- **Hydrografische indeling**
  - Stroomgebied, bekken, deelbekken
- **Overlegstructuren (vb: bekkenbestuur)**
- **Plannen (vb bekkenbeheerplan)**

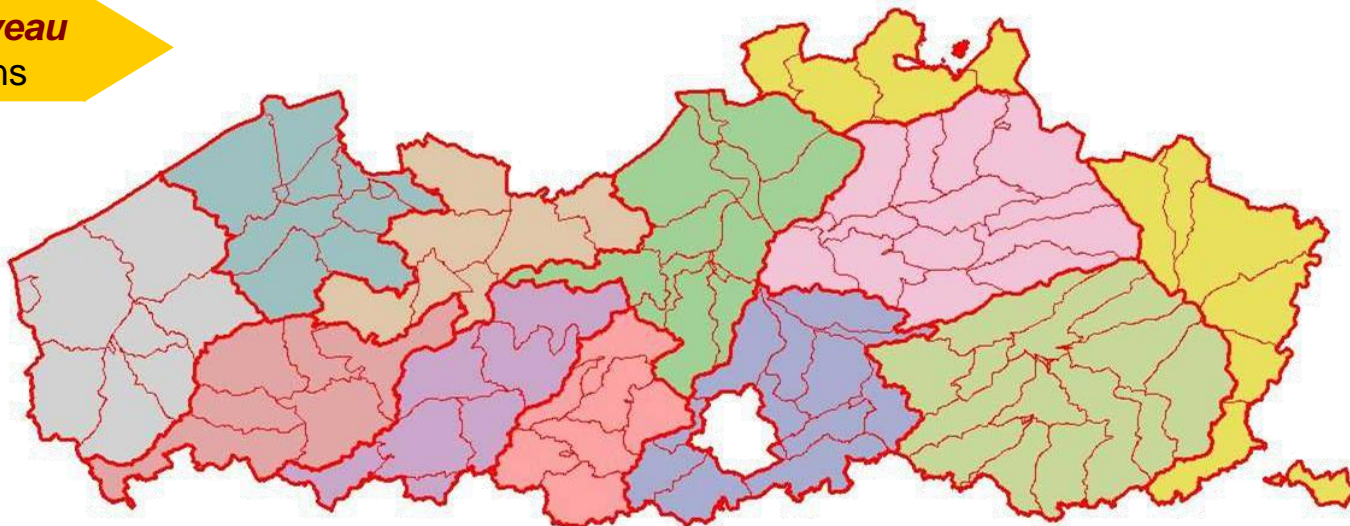
**stroomgebiedniveau**  
4 stroomgebieden  
2 stroomgebiedsdistricten



**bekkeniveau**  
11 bekkens



**deelbekkeniveau**  
103 deelbekkens



# structuren en plannen

niveau	organisatie	planning
Internationaal stroomgebiedsdistrict	Internationale riviercommissies (ISC/IMC)	Internationale stroomgebied-beheerplannen
Vlaanderen	Coördinatiecommissie Integraal Waterbeleid (CIW)	Vlaamse stroomgebied-beheerplannen
		Waterbeleidsnota
Bekken	Bekkenstructuren	Bekkenbeheerplannen
Deelbekken	Waterschappen	Deelbekkenbeheerplannen

schematische voorstelling van de organisatie en de planning van het integraal waterbeleid zoals voorzien in het decreet Integraal Waterbeleid

# Bekkenstructuren

## **Bekkenbestuur**

### **Politiek niveau**

Vlaams gewest,  
provincies, deelbekkens  
gouverneur

## **Bekkenbeheerplan & Bekkenvoortgangsrapport**

### **Werking Bekkensecretariaat**

### **Adviezen**

## **Bekkensecretariaat**

### **Ambtelijke pijler**

Besturen, diensten  
Agentschappen IWB

## **Vorbereiden Bekkenbestuur (plannen, adviezen)**

### **Organiseren openbaar onderzoek**

### **Ad hoc faciliteren en dynamiseren (projecten)**

### **Andere taken, opgedragen door bekkenbestuur**

## **Bekkenraad**

### **Maatschappelijke pijler**

= adviesorgaan  
Sectoren en  
belangengroepen

## **Advies middenveld over plannen,**

### **Open initiatiefrecht advisering**

# Bekkens & Gemeenten: samenwerking

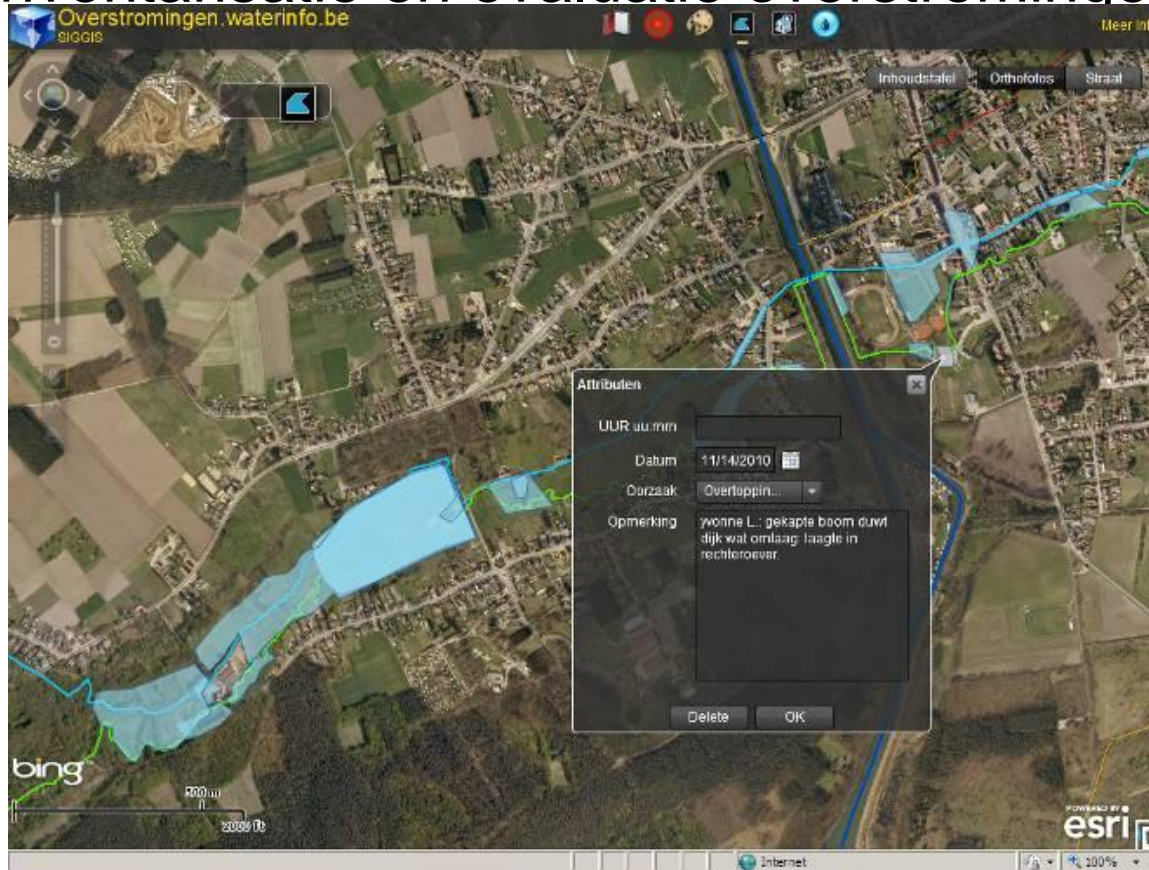
- Advies technische plannen waterzuivering
- Inventarisatie en evaluatie overstromingen
- Signaalgebieden
- Bemiddelen
- Projecten



# Advies technische plannen waterzuivering

- Jaarlijks advies prioritering bovengemeentelijke waterzuivering
- Advies milieu-impacttoetskaart gemeentelijke waterzuivering
- Gezamenlijk advies technische plannen door alle administraties (inclusief gemeenten).

# Inventarisatie en evaluatie overstromingen





- Wateroverlast november 2010: Inventarisatie overstroomde gebieden
- Contact met gemeenten, brandweer, waterbeheerders, terreinbeheerders ...
- Opvolgingsvergaderingen met Gouverneur

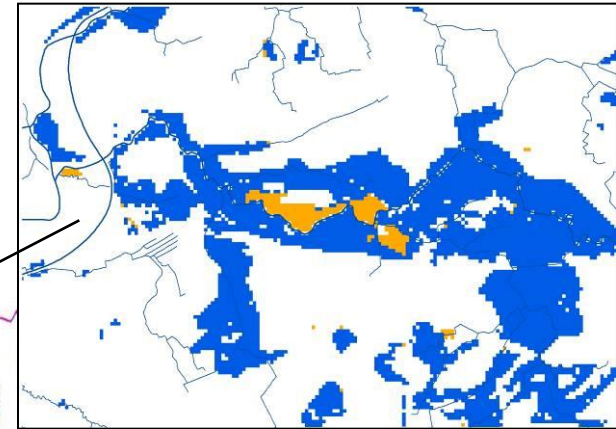
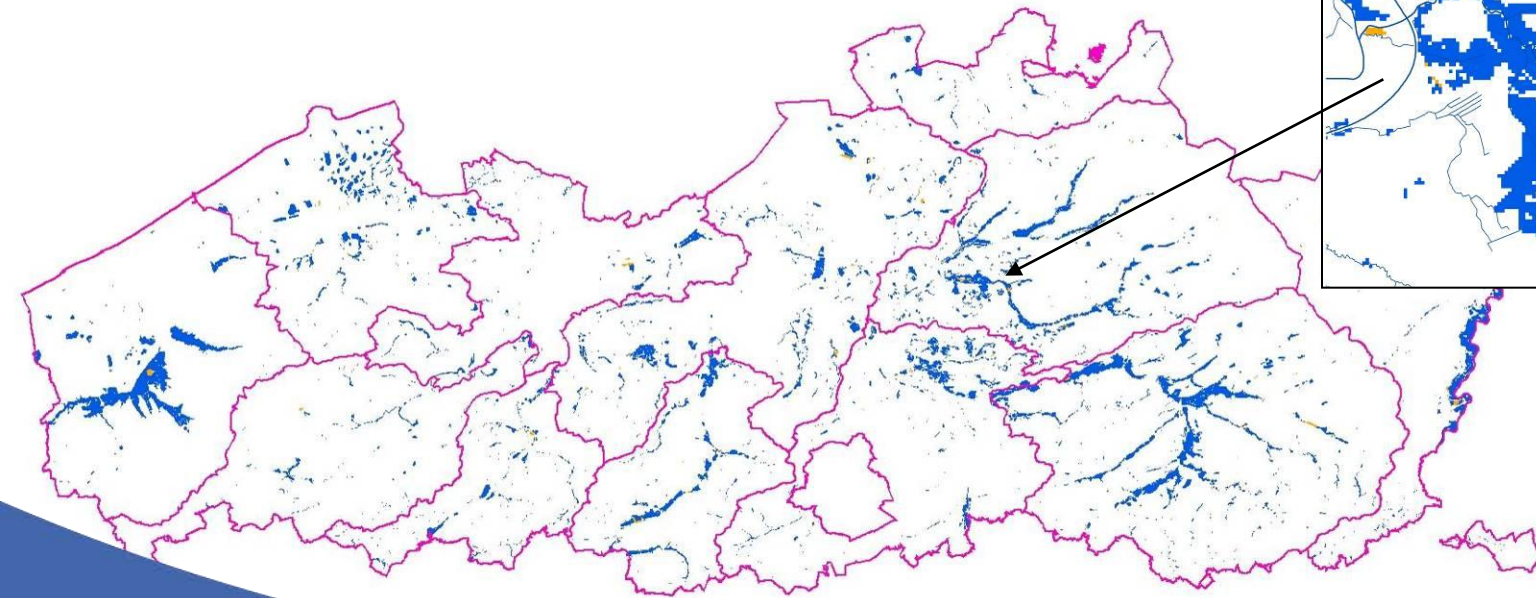


# Signaalgebieden

- *Overlap van niet ontwikkelde, harde gewestplanbestemmingen met waterbergings- of waterconserveringsgebieden*
- *Opmaak Fiches in uitvoering Bekkenbeheerplan*

 Nog niet bebouwde zones in gewestplanbestemmingen woongebied en industriegebied gelegen in actueel waterbergingsgebied

 Actueel waterbergingsgebied



# Bemiddelen

- Verschillende visies administraties, besturen, organisaties
- Zoeken naar win-win die ook het integraal waterbeleid dient
- Neutrale maar actieve rol





# Integrale projecten



## A Herk en Mombeek    Integrale Projecten en Projectgebieden in het Demerbekken

B Getes

C Velpe

D Begijnenbeek

E Winge

F Demer tussen Diest en Werchter  
(Ontwikkelingsplan Demer)

G De Drie Beken

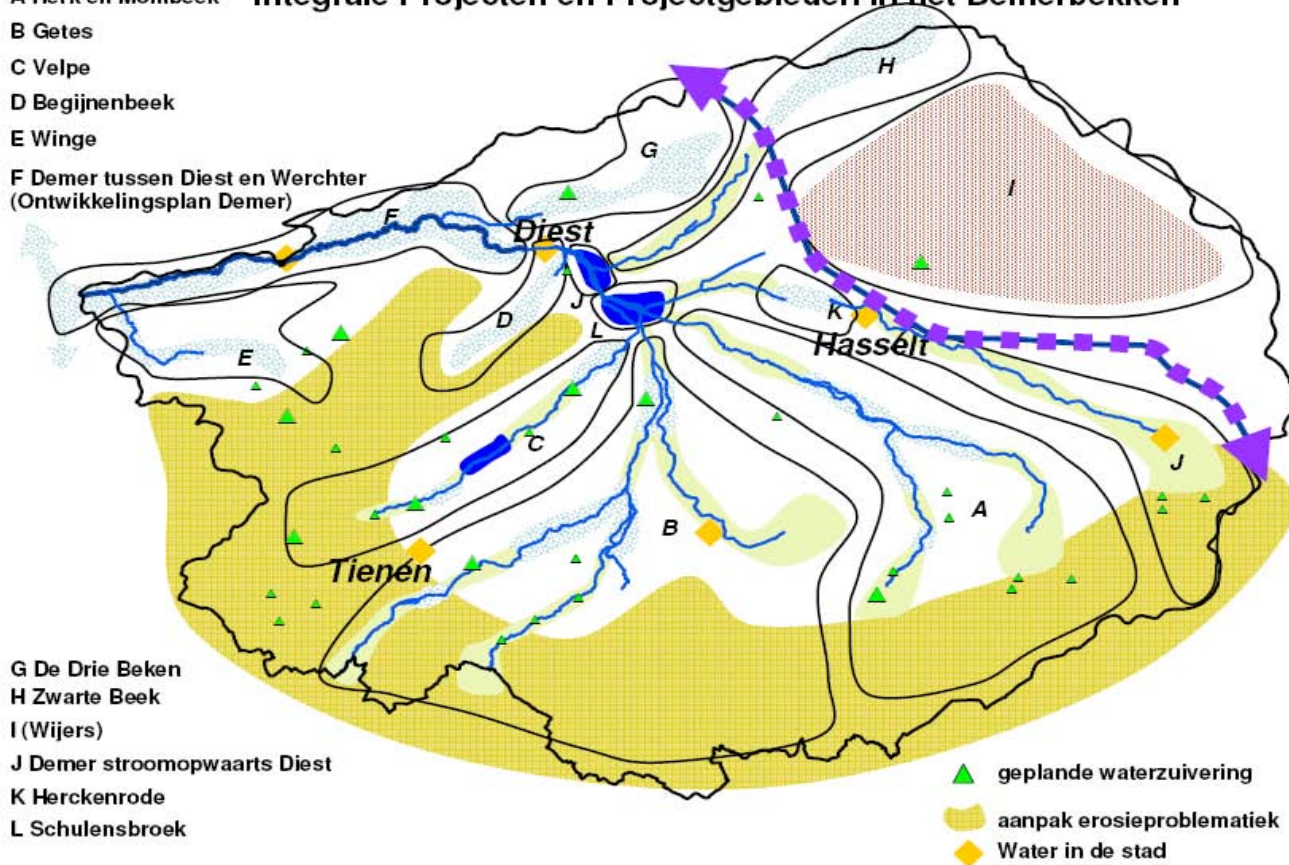
H Zwarte Beek

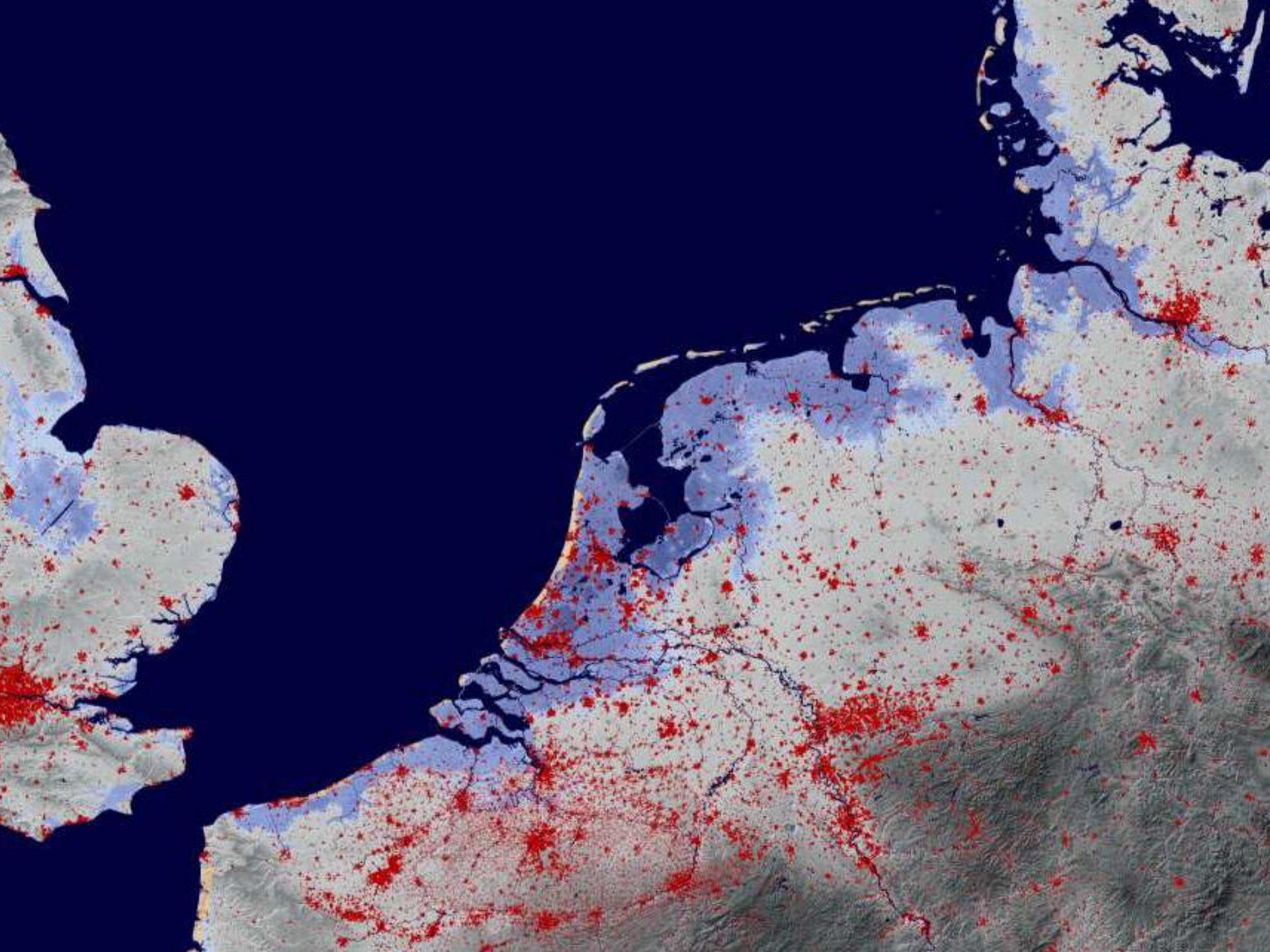
I (Wijers)

J Demer stroomopwaarts Diest

K Herckenrode

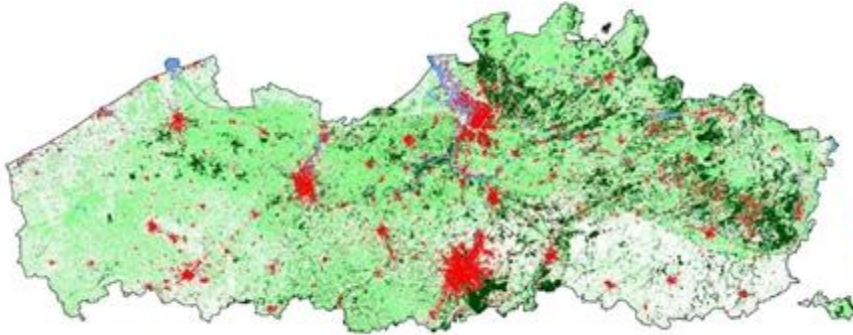
L Schulensbroek





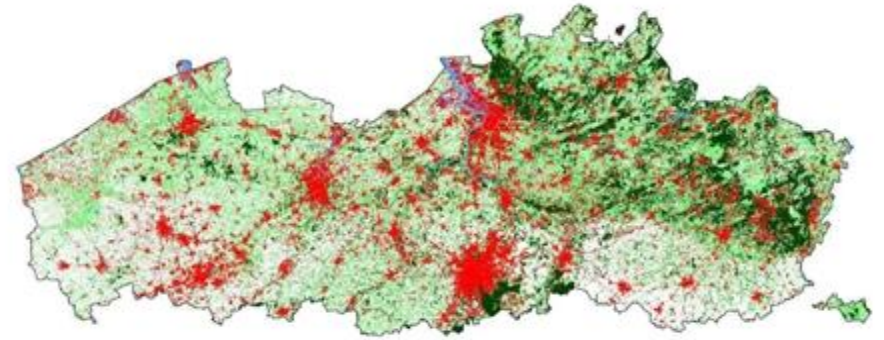
# Verstedelijking Vlaanderen en Brussels hoofdstedelijk gewest

1976



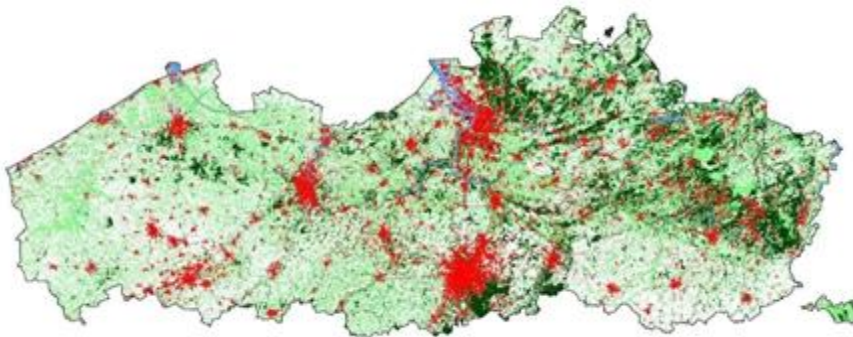
1976: 7.2 %

Kaart bebouwde oppervlakte in 1976



2000: 18.3 %

Kaart bebouwde oppervlakte in 2000



1988: 11.7 %

Kaart bebouwde oppervlakte in 1988

2050



2050: 41.5 %

Kaart voorspelling bebouwde oppervlakte in 2050



# Herinrichting van de Demer in Bilzen (Prov. Limburg)



Foto's: Prov. Limburg en Grontmij & Libost-groep





# Doortocht van de Gete door Tienen: Deelgebieden

Per Deelgebied uitwerking:

- Knelpunten & Mogelijkheden
- Partners voor uitwerking



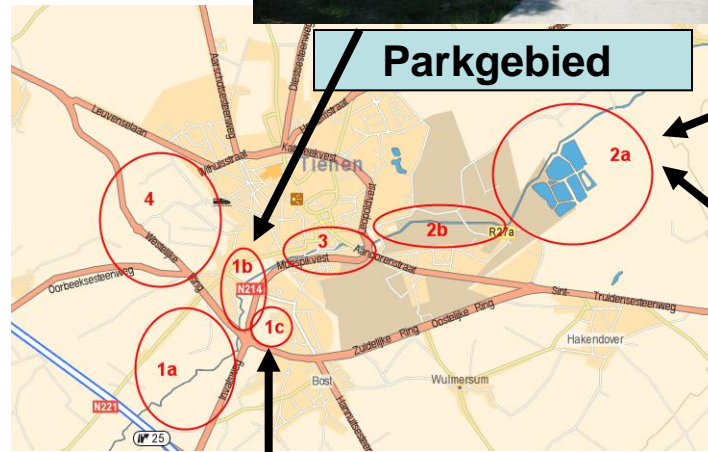
Parkgebied



Waterloop



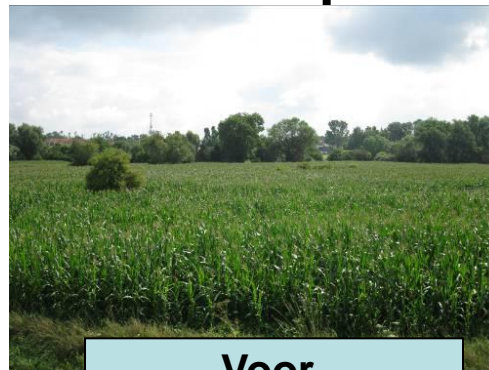
Bezinkingsvijvers



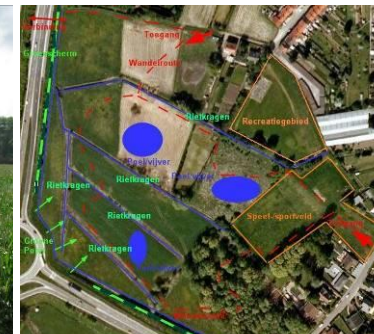
Nat natuurgebied



Industriegebied



Voor



Voorbeeld van 'na'

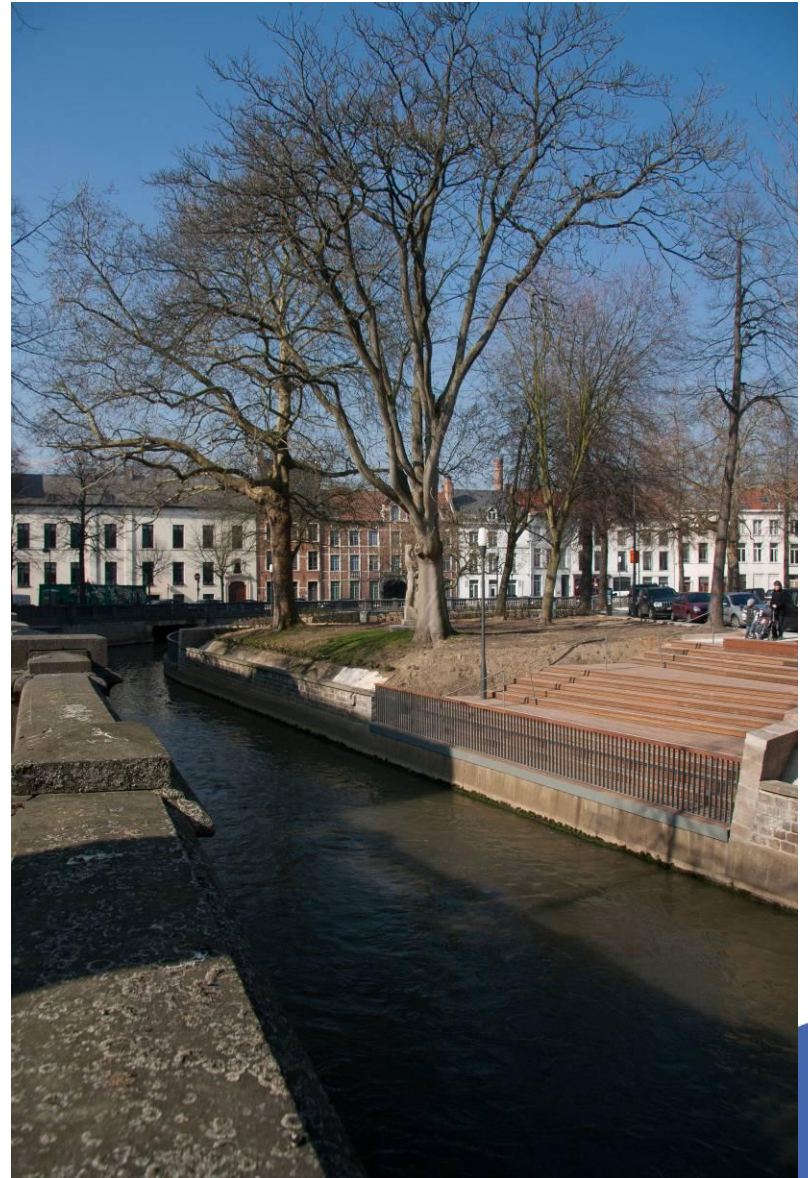
# Leuven: heraanleg Kapucijnenvoer

- Openleggen Voer
- Aanleg parkzone langs Voer



© Stad Leuven

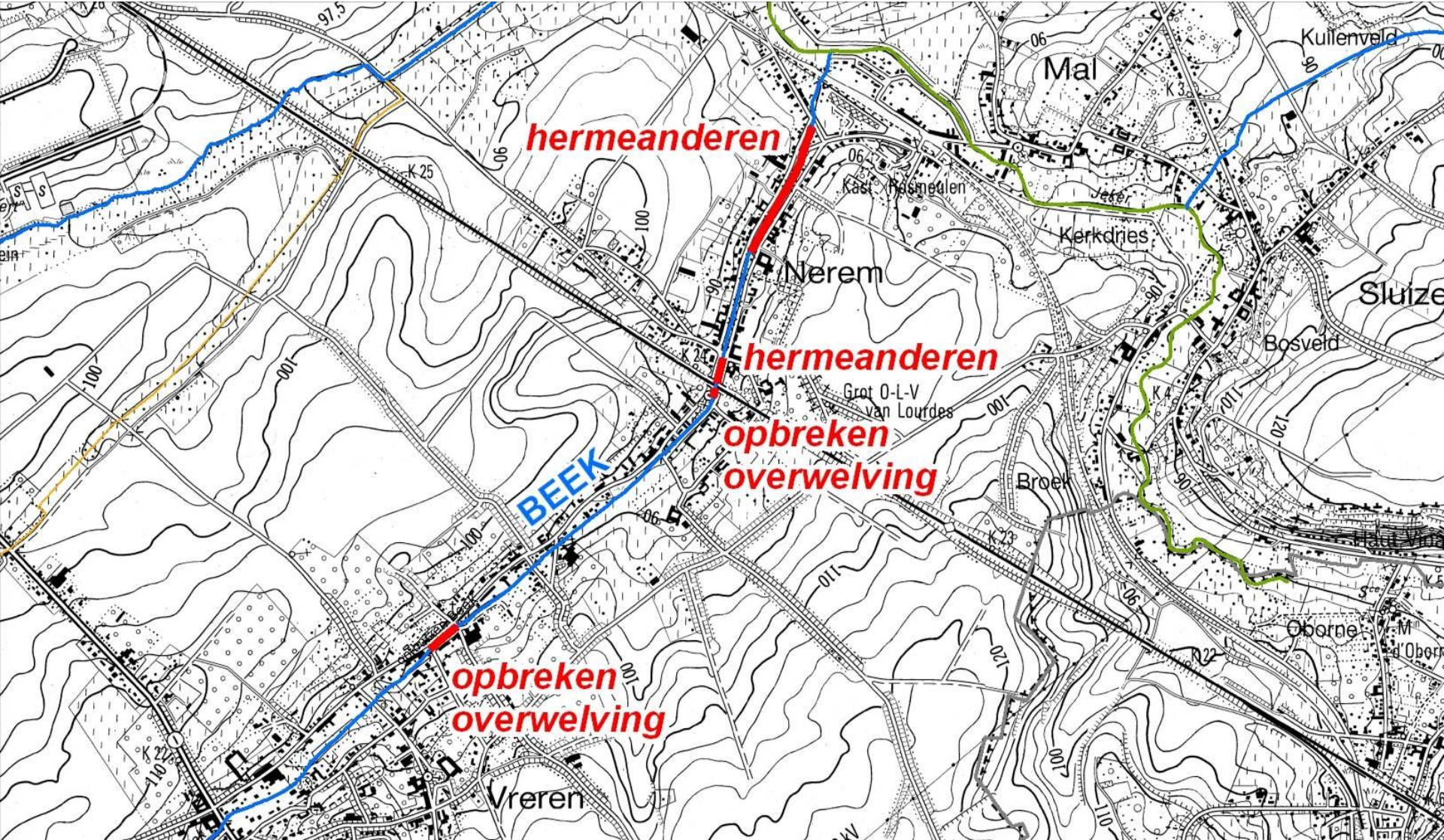
# Leuven: Dijleterrassen



# Mechelen



# Herinrichting van de Beek in Vreren-Nerem (Tongeren) Provincie Limburg (in uitvoering)



# Herinrichting van de Beek in Vreren-Nerem (Tongeren)



overwelving opw. spoorweg - Nerem



overwelving Molenplein - Vreren



Hermeandering in Nerem



Hermeandering in Nerem

# Hermeandering van de Beek in Nerem (Tongeren)



# Groendaken en WADI's

Gasthuisberg, Leuven



Wadi, Centraal Besturingsgebouw,  
VMM, Leuven







Tijdelijke retentie van regenwater (wadi's) (Clichy sous Bois FR)

# → Actie BBPn: Inventariseren van - en geven van de scores aan de mogelijkheden voor het herwaarderen van water in de stad

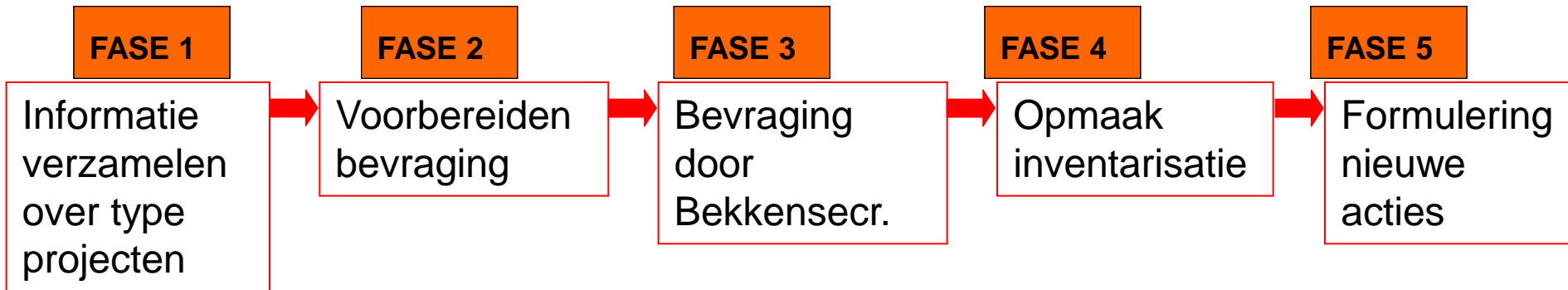
## Doel (algemeen)

- zichtbaar maken van water voor de bewoners en bezoekers (belevingswaarde)
- recreatie in en om de stad (te voet, met de fiets of per boot)
- verhogen landschappelijke kwaliteit
- mogelijkheden voor natuurontwikkeling
- ecologische verbinding tussen de stad en de omliggende gebieden
- ecologisch + hydraulisch evenwicht van de waterloop ondersteunen

# Doel (concreet)

- Lijst maken met **mogelijke locaties** voor herwaardering van water in gemeentelijke of stedelijke kernen
- **Ruime interpretatie**: kademuren en wandelpaden, watermolens, monumenten langs waterlopen, vlakvormige waterlichamen zoals o.a. fortgrachten, ...
- Nevendoel: **draagvlak creëren** voor de verdere uitvoering van de geïnterpreteerde potenties.
- Doelpubliek van deze inventarisatie: **steden, gemeenten en waterbeheerders**

# Fases



- a) Vragenlijst → gemeenten en steden
- b) Bevraging via (deel)bekkenstructuren.
- c) Synthetiseren en inventariseren
- d) Onderzoek naar haalbaarheid projecten
- e) Formuleren nieuwe acties

# Water in de Stad






Waterlopen in de bebouwde stad-  
of dorpskern

Gemeente Bocholt

## Legende

-  Gemeentegrens
-  Bebouwde kern

Waterlopen in de stad of dorpskern  
categorie

-  0
-  1
-  2
-  3
-  >3

Waterlopen buiten de stad- of dorpskern

- 

**Kaart nr:**

Bocholt\_1

**Bron gegevens:**

Vlaamse overheid

**Datum opmaak:**

5/8/2010

**Datum gegevens:**

Aan te vullen



**Opgesteld door:**

Jef Guelinckx  
Bekkensecr. Maasbekken  
Havenstraat 44  
3500 Hasselt