



**Vlaamse  
Confederatie  
Bouw**

*Sterk in bouw, energie en milieu*

*Congres Watertoets  
Congrescentrum Lamot – 10 november 2011*



# **Ruimte voor water in de planfase**

## ***Visie vanuit de bouwsector***

**MARC DILLEN  
DIRECTEUR-GENERAAL  
VLAAMSE CONFEDERATIE BOUW**



**Vlaamse  
Confederatie  
Bouw**

*Sterk in bouw, energie en milieu*

# Waterbeheersing

## Toenemende overstromingsrisico's

### Waarom?

- Intensievere neerslag (zie ook volgende slide)
- Meer afwisselend neerslagpatroon
- Versnelde stijging van het zeeniveau

## Nieuwe beschermingsstrategie tegen overstromingen

- Vroeger: zo weinig mogelijk land laten overstromen door bouwen van hoge dijken
- Nu ook: beheer van water ipv beheersing

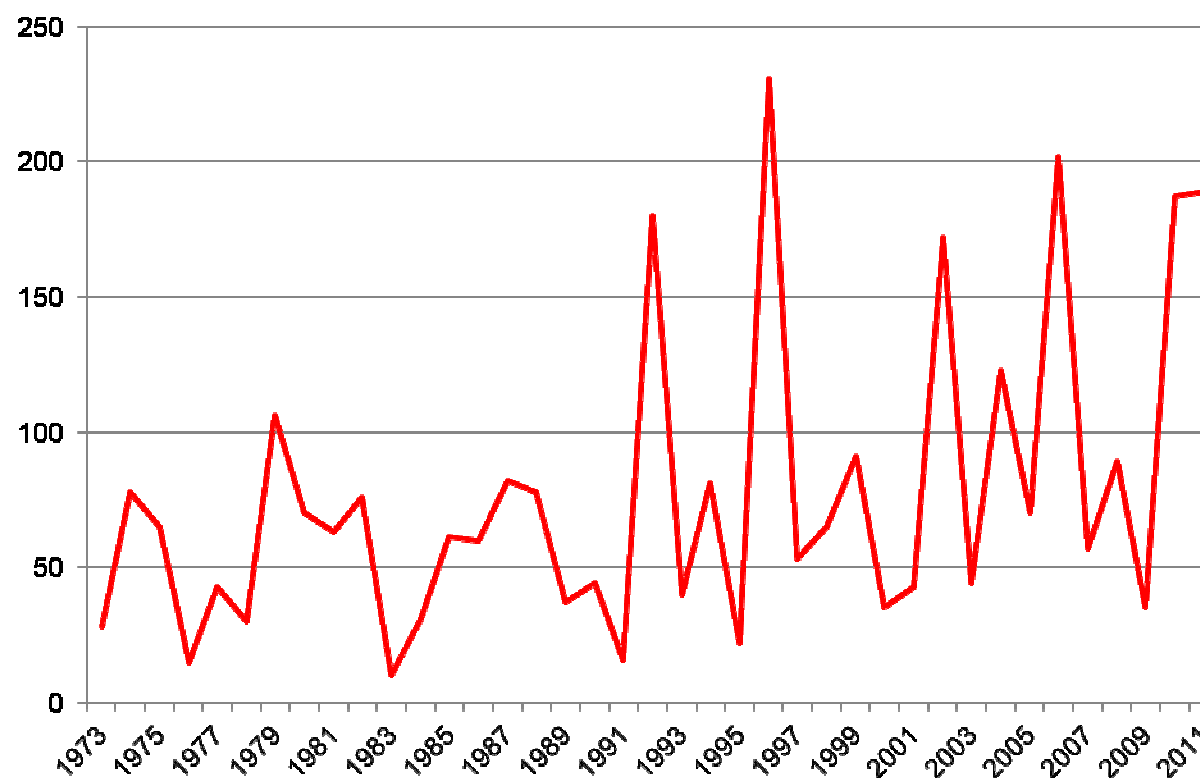




**Vlaamse  
Confederatie  
Bouw**

*Sterk in bouw, energie en milieu*

# Neerslag te Ukkel (augustus)





**Vlaamse  
Confederatie  
Bouw**

*Sterk in bouw, energie en milieu*

## Belang van een geïntegreerd waterbeleid

**In 2003: goedkeuring decreet op integraal waterbeleid door Vlaams Parlement**

→ **Uitwerking bekkenbeheerplannen en deelbekkenbeheerplannen → maatregelen om overstromingen tegen te gaan**

**(Deel)bekkenbeheerplan opgebouwd rond 5 thema's:**

- 1. Wateroverlast en watertekort gezamenlijk aanpakken**
- 2. Water voor de mens**
- 3. Kwaliteit van het water verder verbeteren**
- 4. Duurzaam omgaan met water**
- 5. Voeren van een meer geïntegreerd waterbeleid**





**Vlaamse  
Confederatie  
Bouw**

*Sterk in bouw, energie en milieu*

# Waterbeheersing

## Hoe?

1. **Integraal waterbeleid voeren**
2. **Natuurlijke overstromingsgebieden in ere herstellen + nieuwe, kunstmatige overstromingsgebieden aanleggen**
3. **Uitvoering van geactualiseerd Sigmaplan**
4. **Bescherming van de kustgebieden – Vlaamse Baaien 2100**
  - **Basis = geïntegreerde kustveiligheidsplan van Vlaamse overheid**



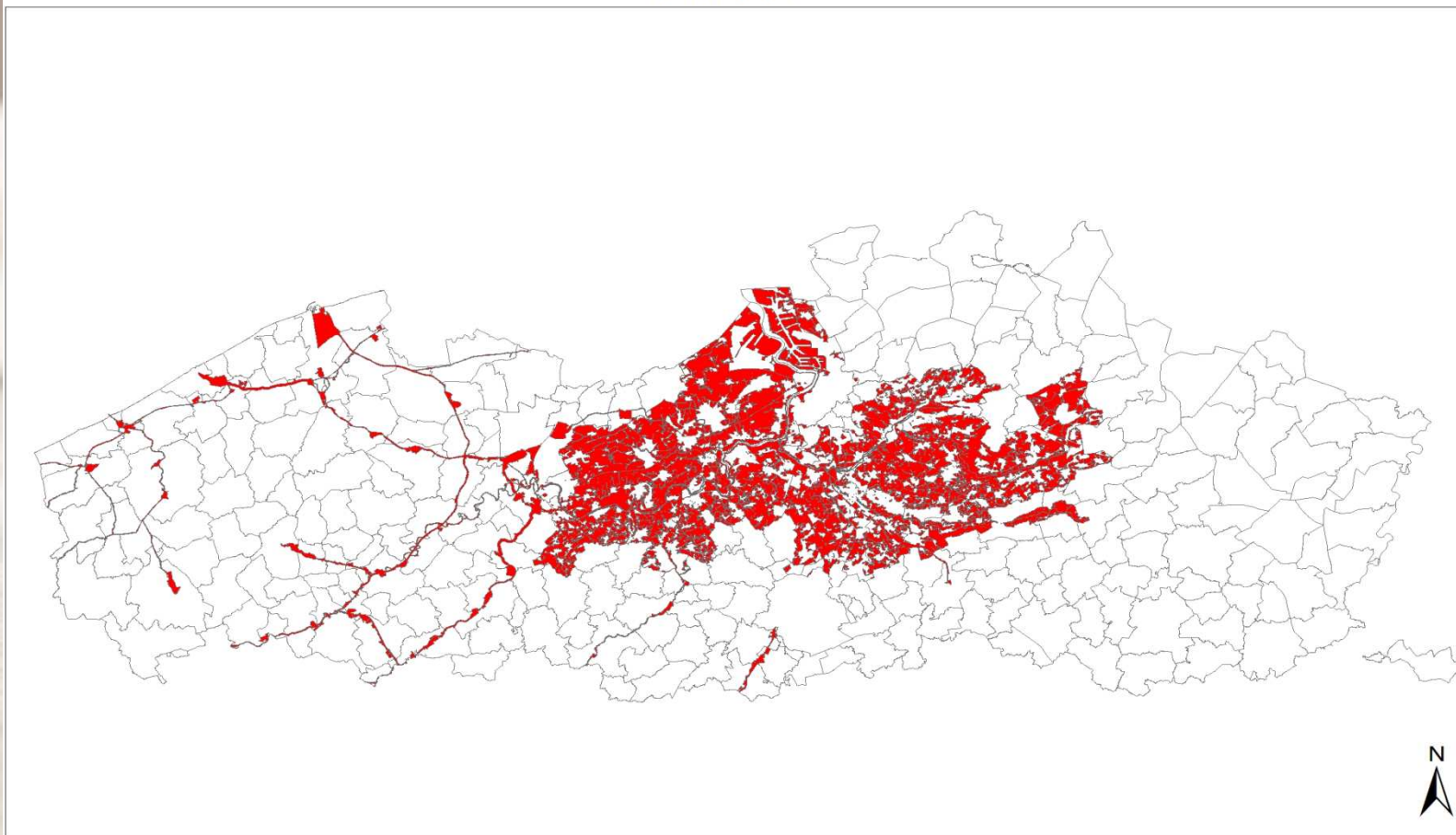


**Vlaamse  
Confederatie  
Bouw**

*Sterk in bouw, energie en milieu*

# Beperkingen - voorkooprecht

## Recht van voorkoop Waterwegen & Zeekanaal Vlaanderen



0 18.000 36.000 72.000 Meters

Bronnen:  
Recht van voorkoop W&Z, AGIV, toestand 16/04/10.



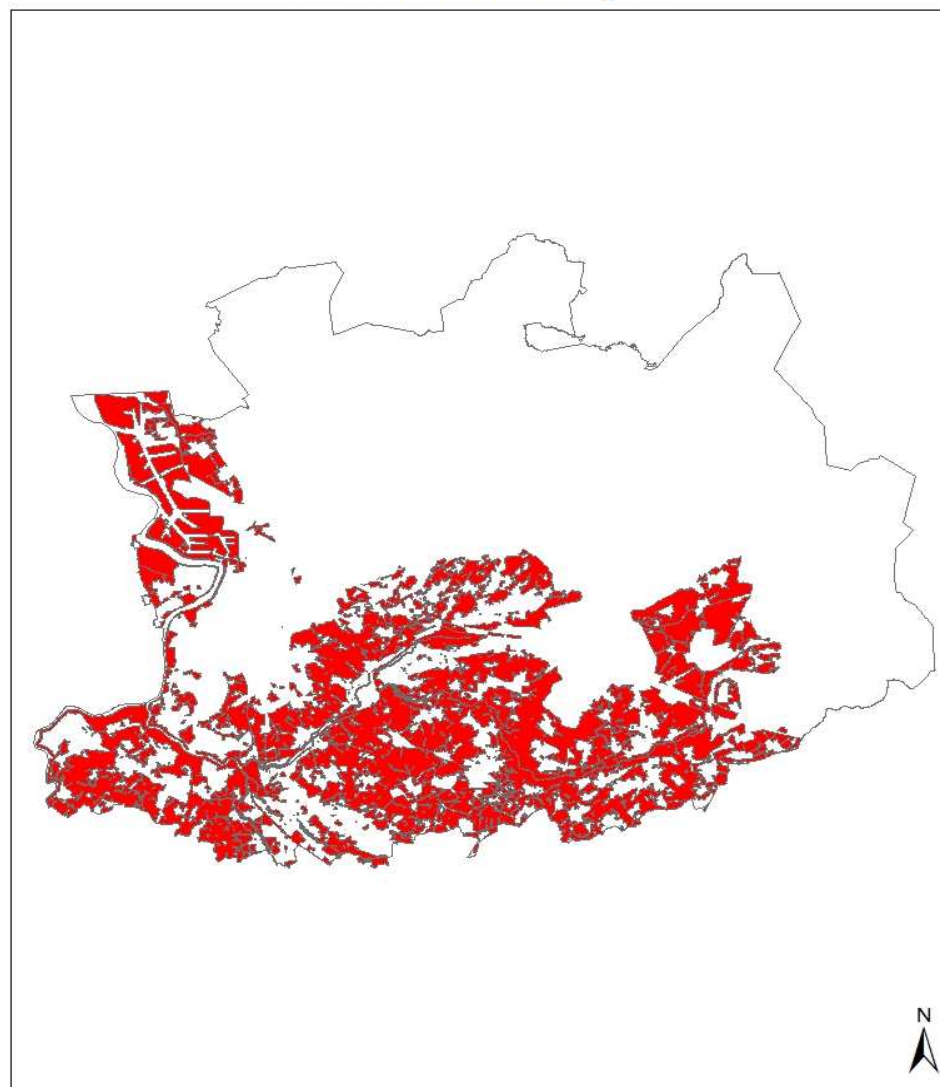
**Vlaamse  
Confederatie  
Bouw**

*Sterk in bouw, energie en milieu*

# Beperkingen - voorkooprecht




## Recht van voorkoop Waterwegen & Zeekanaal Provincie Antwerpen



0 3.700 7.400 14.800 Meters

Bronnen:  
Gebieden met recht van voorkoop W & ZI, AGIV, toestand 16/04/10.

**Legende**

 Recht van voorkoop W&Z





**Vlaamse  
Confederatie  
Bouw**

*Sterk in bouw, energie en milieu*

# SERV/MINA-advies: quote

- Voor de transparantie en de rechtszekerheid voor de vergunningsaanvragers vragen de raden dat dezelfde basiskaart met overstromingsgevoelige gebieden zou gebruikt worden door alle overheden. Nieuwe externe informatie bij lokale besturen dient zo snel mogelijk in de basiskaart geïntegreerd te worden.







**Vlaamse  
Confederatie  
Bouw**

*Sterk in bouw, energie en milieu*

## Kaarten

### **Over welke gebieden spreken we? 3 kaarten:**

- **Recent overstroomde gebieden**
- **Risicozone voor overstromingen**
- **Watertoets: niet, mogelijk of effectief overstromingsgevoelig**

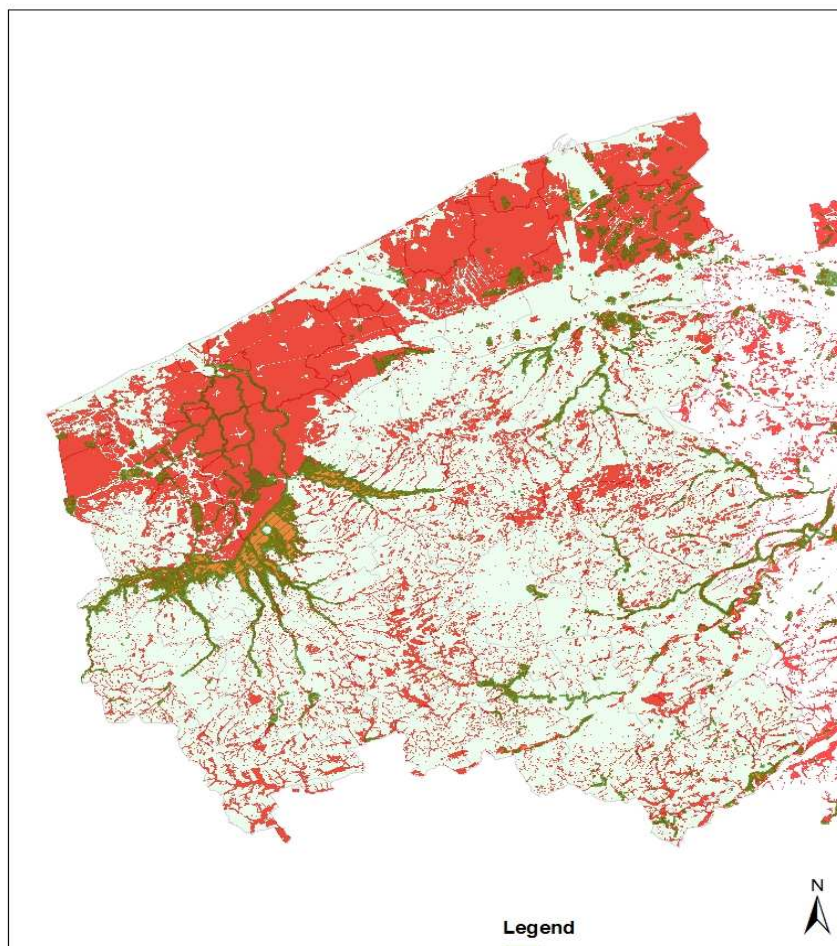




**Vlaamse  
Confederatie  
Bouw**

*Sterk in bouw, energie en milieu*

# Watertoets vs risicozone



## Legend

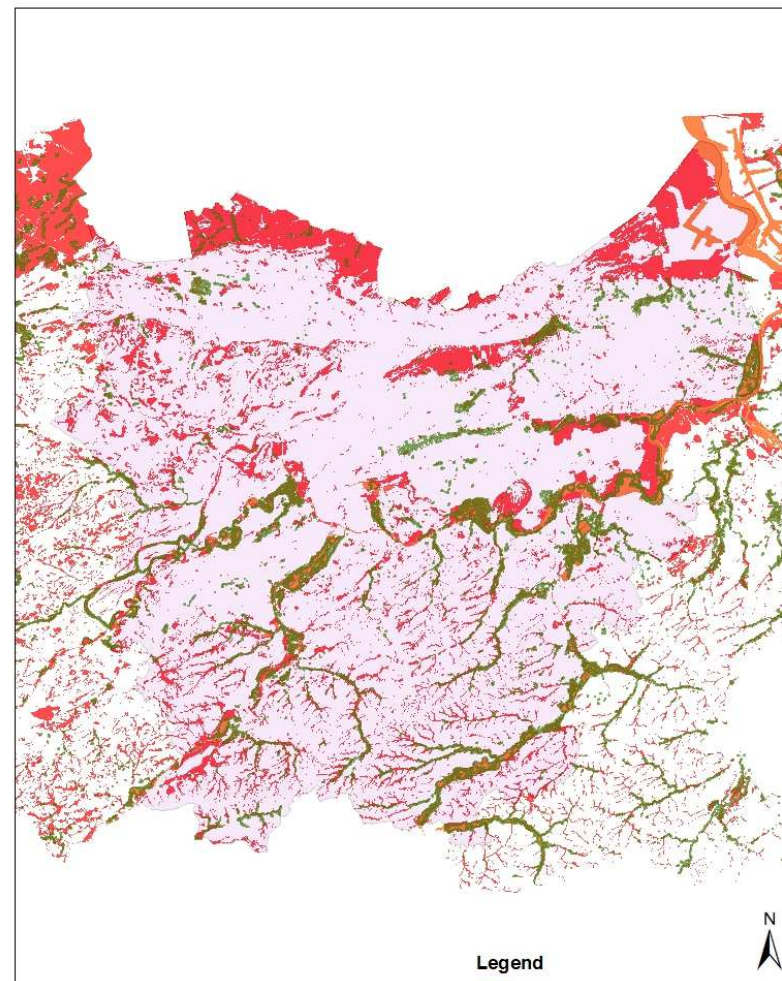
-  Risicozone voor overstroming
-  watertoets-Niet overstromingsgevoelig
-  watertoets-Effectief overstromingsgevoelig
-  watertoets-Mogelijk overstromingsgevoelig



Vlaamse  
Confederatie  
Bouw

Sterk in bouw, energie en milieu

# Watertoets vs risicozone



0 3.550 7.100 14.200 Meters

## Legend

-  Risicozone voor overstroming
-  watertoets-Niet overstromingsgevoelig
-  watertoets-Effectief overstromingsgevoelig
-  watertoets-Mogelijk overstromingsgevoelig

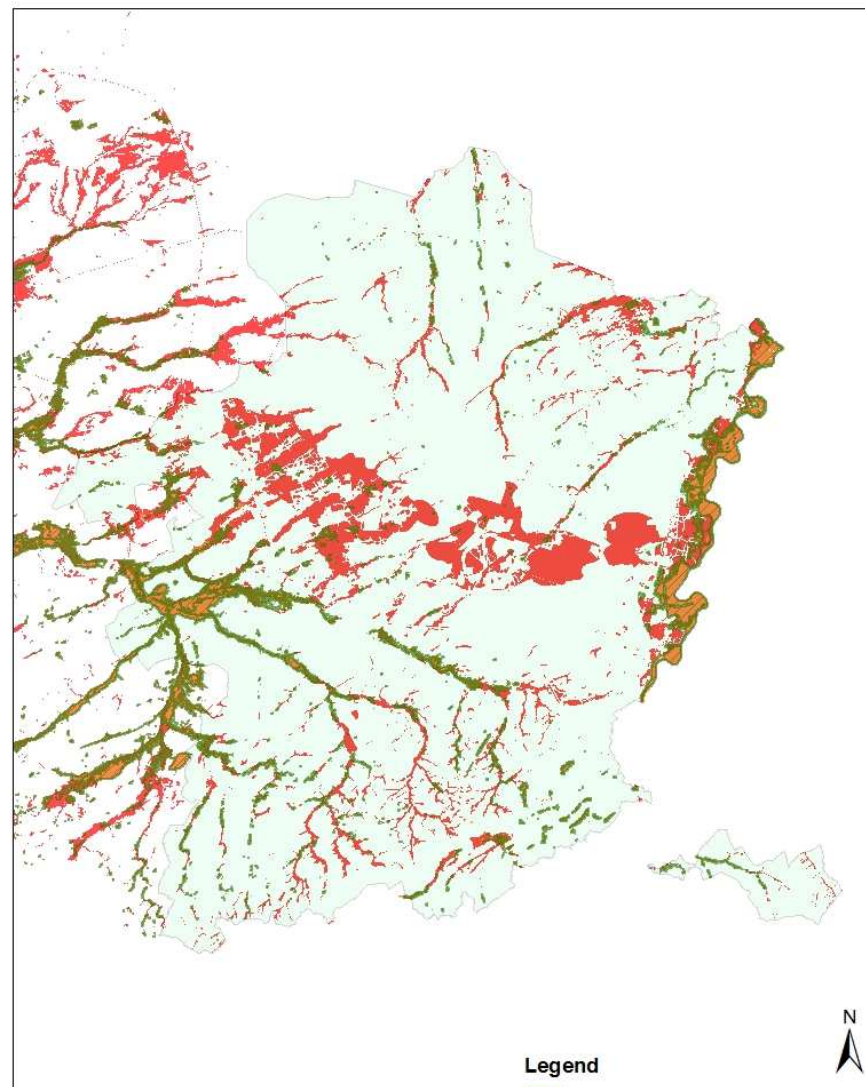




**Vlaamse  
Confederatie  
Bouw**





*Sterk in bouw, energie en milieu*

# Watertoets vs risicozone



0 3.350 6.700 13.400 Meters

## Legend

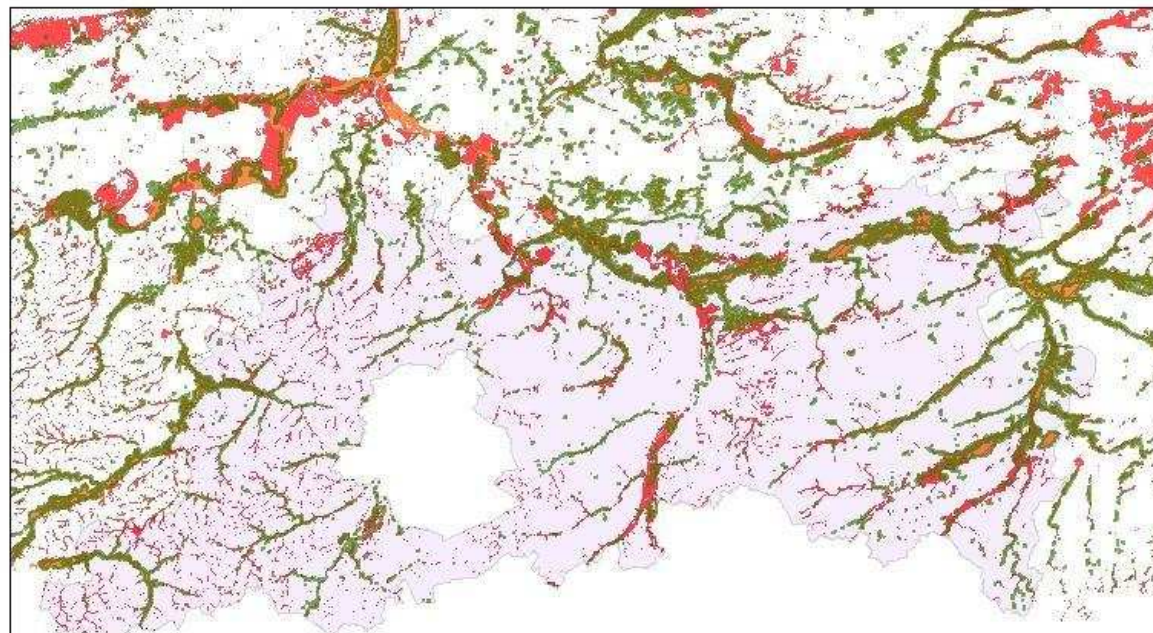
-  Risicozone voor overstroming
-  water toets - Niet overstromingsgevoelig
-  water toets - Effectief overstromingsgevoelig
-  water toets - Mogelijk overstromingsgevoelig



Vlaamse  
Confederatie  
Bouw

Sterk in bouw, energie en milieu

# Watertoets vs risicozone



0 4.6009.200 18.400 Meters



## Legend

-  Risicozone voor overstroming
-  watertoets-Niet overstromingsgevoelig
-  watertoets-Effectief overstromingsgevoelig
-  watertoets-Mogelijk overstromingsgevoelig



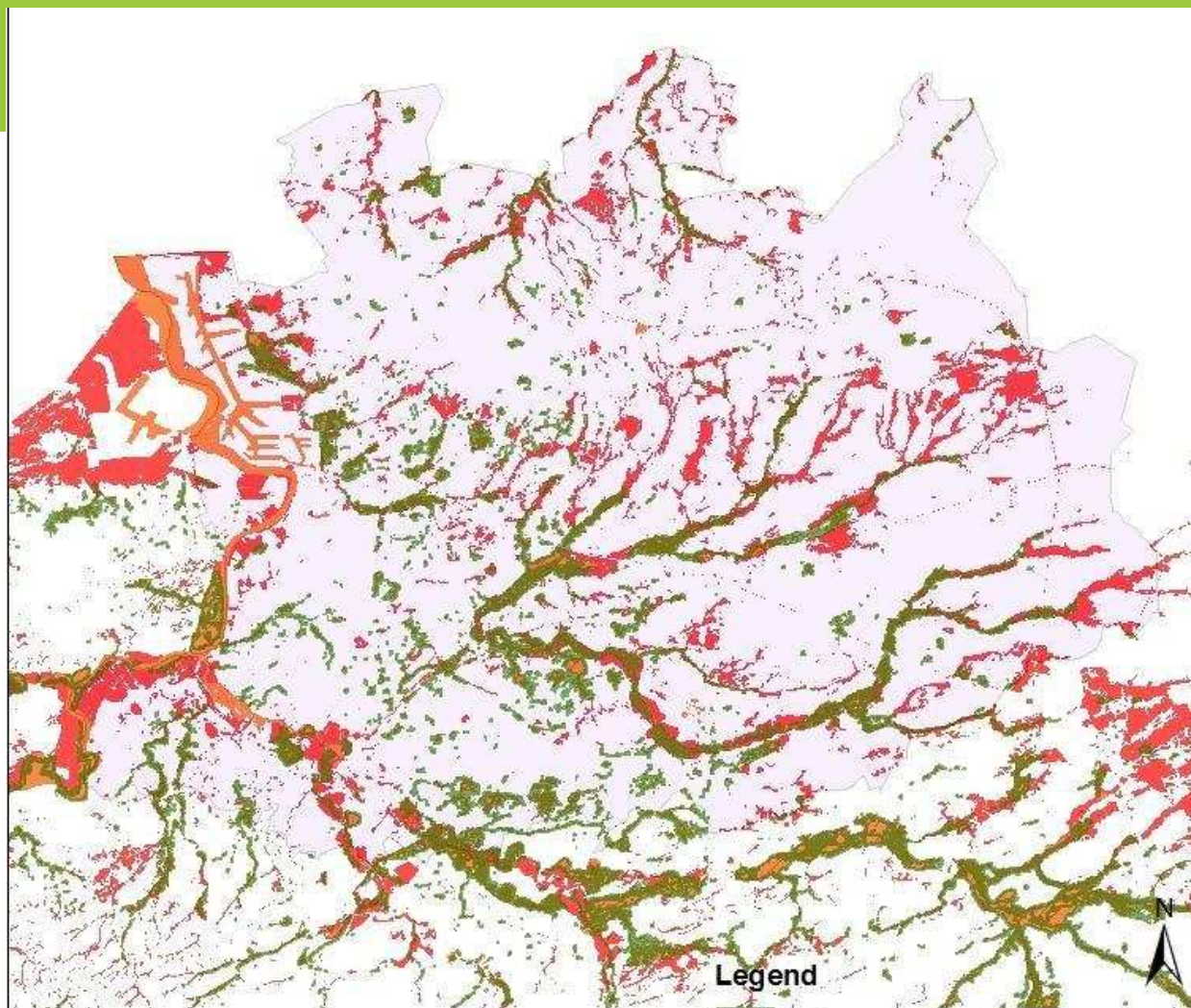




Vlaamse  
Confederatie  
Bouw

Sterk in bouw, energie en milieu

# Watertoets vs risicozone



0 3.850 7.700 15.400 Meters

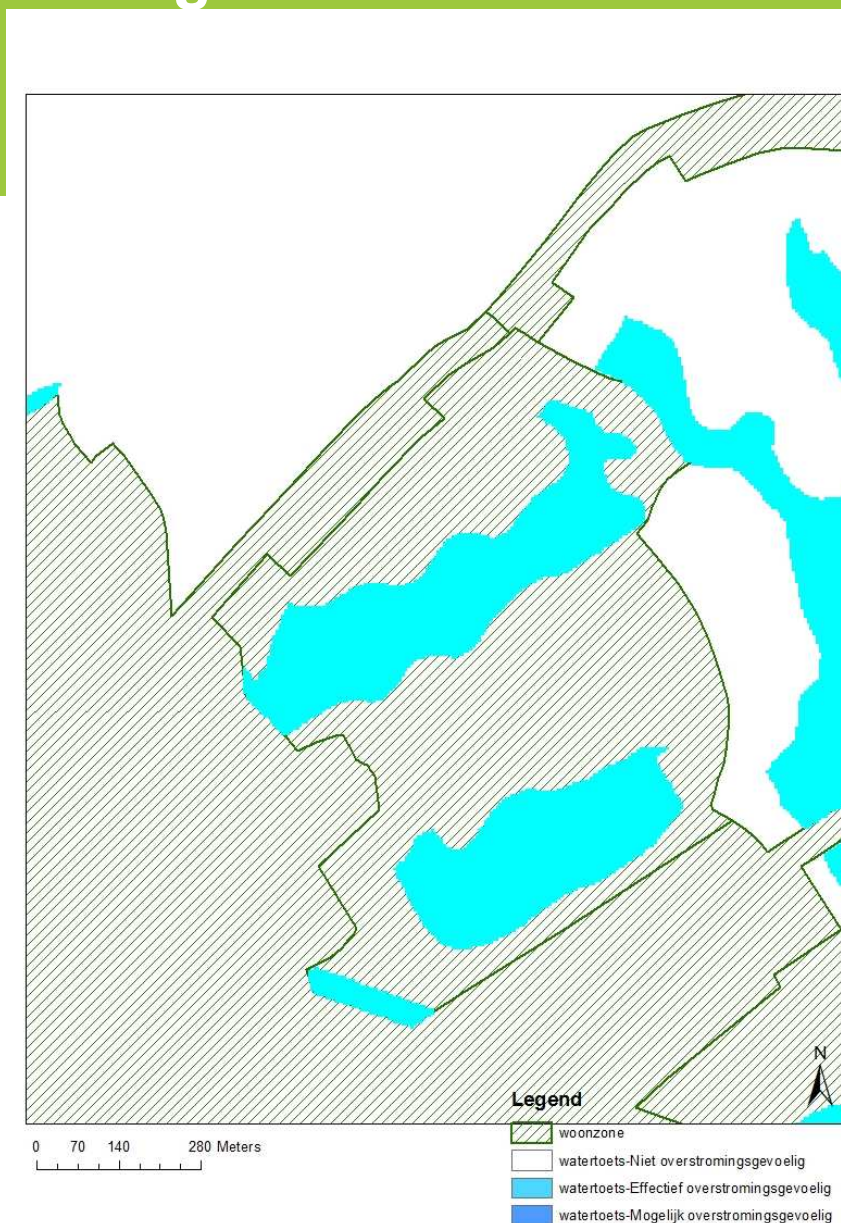




**Vlaamse  
Confederatie  
Bouw**

*Sterk in bouw, energie en milieu*

# Overlap met woongebied







**Vlaamse  
Confederatie  
Bouw**

*Sterk in bouw, energie en milieu*

# Kaarten

- Alles inkleuren = verdovingseffect
- Rechtszekerheid = verzekerbbaar





Vlaamse  
Confederatie  
Bouw

*Sterk in bouw, energie en milieu*

# SERV/MINA-advies: meer quotes

- Tijdens de planopmaak dient de verantwoordelijke overheid na te gaan welk niveau de maatregelen kostenefficiënter kan regelen. Duidelijkheid die gecreëerd is op planniveau zal het werk voor de administratie op vergunningsniveau verlichten en zal duidelijke richtlijnen verschaffen aan de initiatiefnemer. Naarmate het planniveau lager wordt, kunnen de richtlijnen verfijnd worden.





Vlaamse  
Confederatie  
Bouw

*Sterk in bouw, energie en milieu*

# SERV/MINA-advies: meer quotes

- Volgens de CIW is in de vergunning meestal een waterparagraaf opgenomen, in ongeveer driekwart van de gevallen is die ook voldoende gemotiveerd. Vaak gebruiken de gemeenten de standaardparagraaf die door het beleidsdomein RWO is opgesteld, soms gebruikt men verouderde standaardparagrafen.
- Een negatieve watertoets die leidt tot het weigeren van de vergunning en het herindienen van het dossier, geeft aanleiding tot administratieve last en leidt tot onnodig tijdverlies en kosten voor de aanvrager. Dit is te vermijden wanneer de initiatiefnemer proactief rekening zou kunnen houden met de watertoets.





**Vlaamse  
Confederatie  
Bouw**

*Sterk in bouw, energie en milieu*

# Wat?





**Vlaamse  
Confederatie  
Bouw**

*Sterk in bouw, energie en milieu*

# Wat?





**Vlaamse  
Confederatie  
Bouw**

*Sterk in bouw, energie en milieu*

# Wie, wat?

## OVERHEID

- ECHT gevoelige plaatsen aanduiden
- ONDERHOUD
- KANS geven aan sector om CREATIEF te zijn

## SECTOR

- CREATIEF zijn
- Projecten

