



Coördinatiecommissie
Integraal Waterbeleid

Brochure en webanimatie 'Overstromingsveilig bouwen en wonen'

Wim Verhaegen

VMM afdeling Operationeel Waterbeheer

Team watertoets

Samen werken aan water

Aanleiding?



- **Aanbeveling CIW** na overstromingen november '10:
 - **Verhoogde bewustwording** bij initiatiefnemers (kopers, eigenaars, bouwers, architecten en ontwerpers) en verbeterde toepassing voorwaarden op het terrein bekomen
 - Specifieke **communicatie-initiatieven** naar **eigenaars en huurders** van gronden en gebouwen in **overstromingsgevoelige gebieden**

Hoe tot stand gekomen?

- **Redactieraad:**
 - CIW werkgroep Watertoets
- **Terugkoppeling met**
 - NAV
 - VCB
 - ORI
 - Assuralia
- **Copywriter en vormgever**
- **Webanimatie en tekeningen: 3D-ontwikkelaar**

Overstromingsveilig bouwen en wonen

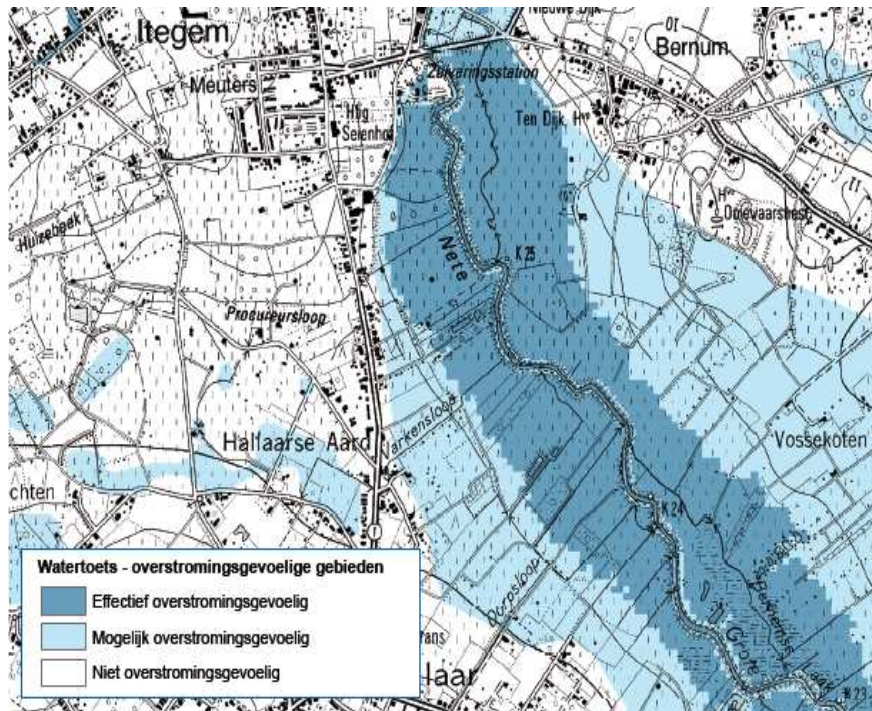
Hoe kunt u uw woning beschermen tegen schade door overstromingen?



Inhoud?

- **Woont u in overstromingsgevoelig gebied?**
 - **Mag u bouwen in overstromingsgevoelig gebied?**
 - **Hoe bouwt u in overstromingsgevoelig gebied?**
 - **Hoe voorkomt u waterschade?**
 - **Wat doet u bij een dreigende overstroming?**
 - **Wat doet u bij schade na een overstroming?**
 - **Waterschade: wie verzekert wat?**
-
- + kaderstukjes

Woont u in overstromingsgevoelig gebied?



Overstromingsgevoeligheid nagaan via

www.watertoets.be

- Ligt uw woning in een donkerblauwe zone?
- Ligt uw woning in een lichtblauwe zone?
- Hoe herkent u een overstromingsgevoelig perceel of gebouw?

Mag u bouwen in overstromingsgevoelig gebied?



- Risicovol, leven met onzekerheid
- Meerkosten
- Vergunning kan geweigerd worden of strikte voorwaarden:
 - Bouw waterveilig
 - Bewaar en herstel de ruimte voor water
- Informeer u grondig
 - Gemeente/ waterloopbeheerder
 - Bouwspecialist

Hoe bouwt u in overstromingsgevoelig gebied?

Nieuwbouw

- Bouw waterveilig:
 - Vloerpeil boven overstromingspeil
 - Pompinstallatie voorzien
 - Terugslagkleppen
 - ...
- Bewaar en herstel ruimte voor water:
 - Kolommen
 - Overstroombare kruipkelder
 - Afgraving
 - ...



→ webanimatie 'overstromingsveilig bouwen en wonen'
www.watertoets.be

Hoe voorkomt u waterschade bij een bestaande woning?



- **waterdicht maken**

- Openingen dichtmaken
- Schotten plaatsen
- Coating aanbrengen
- Drempel aanleggen
- ...

- **waterbestendig maken**

- Elektrische toestellen op sokkel
- Stopcontact/meterkast hoog genoeg
- Waterbestendig schrijnwerk
- ...

→ webanimatie 'overstromingsveilig bouwen en wonen'
www.watertoets.be

Wat doet u bij een dreigende overstroming?

- Checklist
- Hoe blijft u op de hoogte?
 - Weerbericht/nieuws
 - Waterloopbeheerders
 - www.overstromingsvoorspeller.be
 - www.waterstanden.be
 - Uw stad of gemeente:
 - Crisisplan gemeentelijke noodplanning
- Wat bij evacuatie?

Wat doet u bij schade na overstroming?

- Aandachtspunten:
 - Opgelet voor instabiliteit/elektrocucie
 - Neem foto's
 - Neem contact op met verzekeraar
 - Reinig en desinfecteer uw woning
 - ...



Waterschade. Wie verzekert wat?

- Wat zijn risicozones voor overstromingen (KB 28/2/2007)
- Hoe is de verzekering geregeld in risicozones.

Oplage en verspreiding brochure

- Eerste druk: 20.000 exemplaren
- Verspreiding via belanghebbende overheden en organisaties
- Bestellen via secretariaat_CIW@vmm.be of download via website www.watertoets.be