



Coördinatiecommissie  
**Integraal Waterbeleid**

# De evaluatie van het instrument watertoets

**Filip Raymaekers**

**Voorzitter CIW Werkgroep Watertoets**

# De evaluatie van het instrument watertoets

1. **Situering van de watertoets**
2. **Eerste evaluatie in 2010 en bijkomende evaluatie in 2011**
3. **Conclusies en aanbevelingen**
4. **Aanpassing uitvoeringsbesluit en nieuwe webtoepassing**



# Deel 1 – Situering van de watertoets

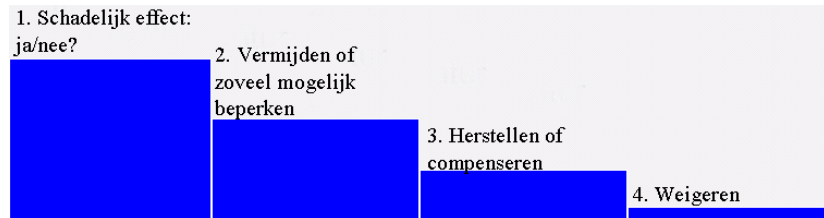
## 1.1. Juridisch kader

- **Decreet Integraal Waterbeleid 18 juli 2003, art. 8**
  - Beoordeling van schadelijke effecten voor het watersysteem
  - Watertoets is van toepassing voor vergunningen, plannen en programma's; adviesvraag optioneel
- **Watertoets uitvoeringsbesluit 20 juli 2006**
  - Richtlijnen voor vergunningverleners, in werking sedert 1/11/2006: o.m. wanneer advies vragen en aan wie
- **Decreetswijziging art. 8 van 25 mei 2007**
  - Toepassingsgebied beperkt tot de opgesomde vergunningen en plannen (VR kan deze lijst aanvullen)

# Deel 1 – Situering van de watertoets

## 1.2. Wat houdt de watertoets in

- **Beoordeling van schadelijke effecten**
  - Betekenisvol nadelig effect op het milieu (brede scope)
  - Oppervlaktewater, grondwater, waterafhankelijke natuur
- **Referentiekader**
  - Doelstellingen en beginselen van het decreet integraal waterbeleid (ruimte voor water, brongerichte aanpak,...)
- **Concreet**
  - Controle op toepassing bestaande (water)wetgeving
  - Opleggen van specifieke voorwaarden om schadelijke effecten te vermijden, beperken, herstellen of compenseren



# Deel 1 – Situering van de watertoets

## 1.3. Wie is betrokken bij de watertoets

- **Initiatiefnemer van een plan**
- **Aanvrager van een vergunning (bouwheer, architect, ontwerper)**
- **Vergunningverlener of overheid die plan goedkeurt**
  - Verantwoordelijk voor de watertoets
  - Resultaat van de watertoets wordt neergeschreven in de waterparagraaf als onderdeel van de vergunning of de goedkeuring van het plan
- **Adviesverlener - waterbeheerder**
  - Geeft advies aan de vergunningverlener in de gevallen aangeduid door het uitvoeringsbesluit

# Deel 1 – Situering van de watertoets

## 1.4. Hoe werkt de watertoets

### Bijzondere aandacht voor waterkwantiteit:

- **Regenwater brongericht vasthouden** ('zomerstormen' en grondwater/droogte)
  - Hergebruik > infiltratie > bufferen en vertraagd afvoeren (Stedenbouwkundige hemelwaterverordeningen, Vlarem II, Code van goede praktijk voor aanleg rioolstelsels e.a.)
  - Erosiebestrijding, bufferstroken, grachtenstelsel e.a.
- **Bouwen in overstromingsgebieden** ('winterstormen')
  - Minimale bouwpeilen
  - Compensatie van verlies aan ruimte voor water
    - in volume (doch let op 'waterputten' en 'watertorens')
    - ook in oppervlakte (preventie en adaptatie)





## Deel 2 – Evaluatie van de watertoets

- **Regeerakkoord en beleidsnota**
  - Opdracht voor de Coördinatiecommissie Integraal Waterbeleid (CIW)
- **Eerste evaluatie mei 2010**
  - Bevraging van alle vergunningverleners en adviesverleners
  - Perceptie, efficiëntie en effectiviteit van de watertoets
  - Vraag naar knelpunten en verbetervoorstellen
- **Bijkomende evaluatie 2011 na overstromingen**
  - Inhoudelijke bevraging adviesverleners
  - Praktijkonderzoek in getroffen gemeenten/regio's
  - Kwaliteit van de adviezen en doorwerking ervan in vergunningen en op het terrein



# Deel 2 – Evaluatie van de watertoets

## Eerste evaluatie van de watertoets in 2010

- Reactie 253 vergunningverleners, 72 adviesverleners
- **Erkenning van het nut**
  - Bewustwording bij initiatiefnemers, ontwerpers en vergunningverleners
- **Erkenning van de effectiviteit**
  - Bij 14% van alle vergunningen wordt wateradvies gevraagd
  - Ruim 8% van de adviezen zijn ongunstig
  - Ca. 90% van de adviezen volledig gevolgd in de vergunning
  - Vooral effectief voor waterkwantiteit (omgaan met hemelwater, bouwen in overstromingsgebieden)
- **Efficiëntie kan beter**
  - Regelgeving te complex, werklast vergunningverleners te hoog
  - Nood aan praktijkgerichte informatie, richtlijnen en opleiding
  - Watertoetskaarten actualiseren
  - Knelpunt handhaving van voorwaarden op het terrein



**Samen werken aan water**



Coördinatiecommissie  
**Integraal Waterbeleid**

# Deel 2 – Evaluatie van de watertoets

## Bijkomende evaluatie van de watertoets in 2011

- **November 2010: Vlaanderen getroffen door ernstige wateroverlast**
- **Vlaams Parlement: motie actualiteitsdebat watersnood van 17 november 2010**
- **Vraagt aan Vlaamse Regering om “*de watertoets ook naar aanleiding van de huidige watersnood te evalueren en desgevallend aan te passen*”.**
- **Opdracht voor de Coördinatiecommissie Integraal Waterbeleid (CIW)**
- **Onderzoek naar effectiviteit watertoets bij projecten in overstromingsgevoelige gebieden**

# Bijkomende evaluatie van de watertoets in 2011

## Bevraging adviesinstanties

- **Onderzoek van 1164 wateradviezen voor projecten in overstromingsgevoelig gebied en detailanalyse Geraardsbergen**
  - **Kwaliteit adviezen uiteenlopend**
    - Minder goed onderbouwde adviezen bij aantal lokale instanties
    - Verschillen in adviesverlening tussen waterbeheerders, zelfs binnen eenzelfde bestuursniveau
    - Soms verkeerd signaal over impact van waterbeheersingswerken
    - Zelden absoluut bouwverbod; wel aangepast bouwen doch niet altijd met compensatie verlies aan ruimte voor water

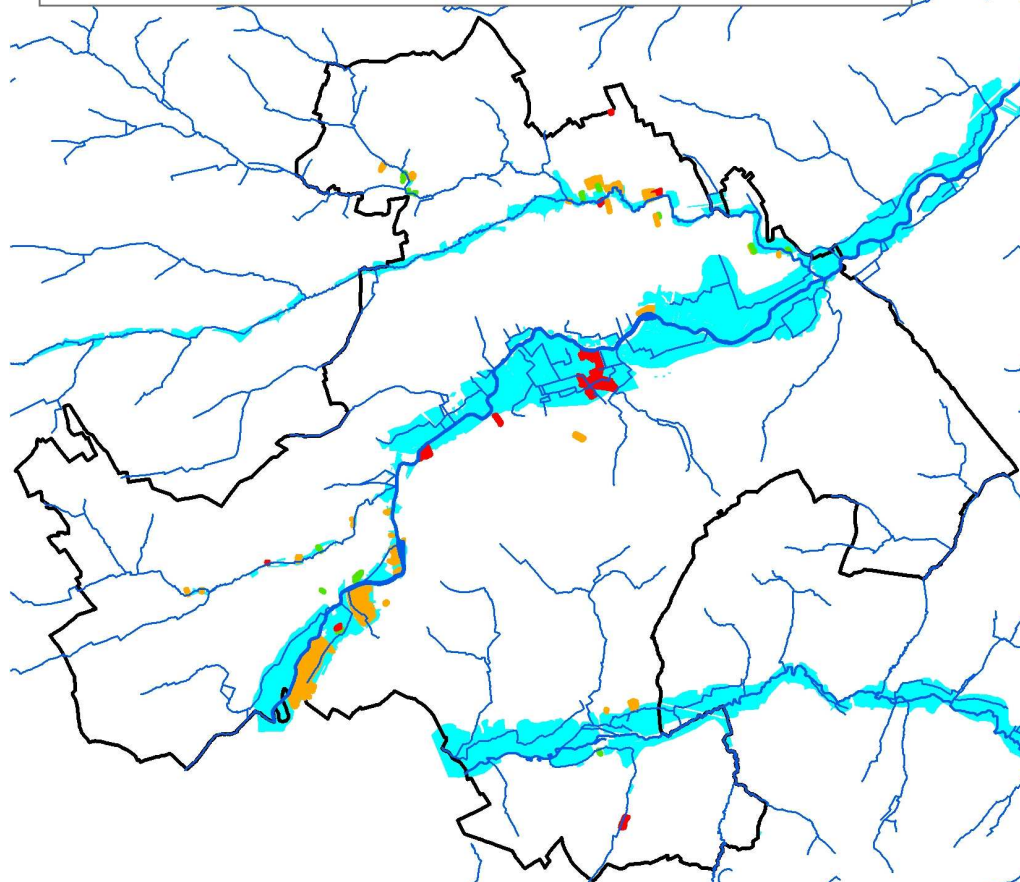
**Legende - Watertoetsdossiers te Geraardsbergen**

**Beoordeling ikv advisering watertoets**

- gunstig
- ongunstig
- voorwaardelijk gunstig

**Wateroverlast november 2010**

- Overstroomd in november 2010  
(helicopterbeelden WLH + kartering door bekkensecretariaat Denderbekken)



Detailanalyse  
Geraardsbergen:  
geëvalueerde  
adviezen verleend  
na 1/11/2006

# Bijkomende evaluatie van de watertoets in 2011

## Bevraging gemeenten

- **Dossieronderzoek in 14 gemeenten gelegen in sterkst getroffen gebieden**
- **Per gemeente selectie van dossiers**
  - Focus op de in november 2010 overstroomde gebieden
  - Nazicht of advies nodig/gevraagd/gevolgd
  - Nazicht van waterparagrafen en handhaving voorwaarden

### Resultaten:

- **Grote verschillen tussen gemeenten**
- **Positieve evolutie in de tijd: bewustwording**

# Bijkomende evaluatie van de watertoets in 2011

## Bevraging gemeenten

- **Externe adviezen (van waterbeheerders)**
  - Soms niet gevraagd, soms niet gevolgd
- **Interne adviezen (gemeente = adviesinstantie)**
  - Vaak via milieudienst of technische dienst
  - Gevat in beslissing College van Burgemeester en Schepenen
- **Waterparagraaf**
  - Vergunningen bevatten soms geen waterparagraaf, doch ook evolutie in de tijd
  - 1 op 3 waterparagrafen niet of onvoldoende gemotiveerd – vaak standaard paragrafen vanuit Ruimte en Erfgoed
- **Gebrek aan handhaving op het terrein**



# Bijkomende evaluatie van de watertoets in 2011

## Bevraging gemeenten

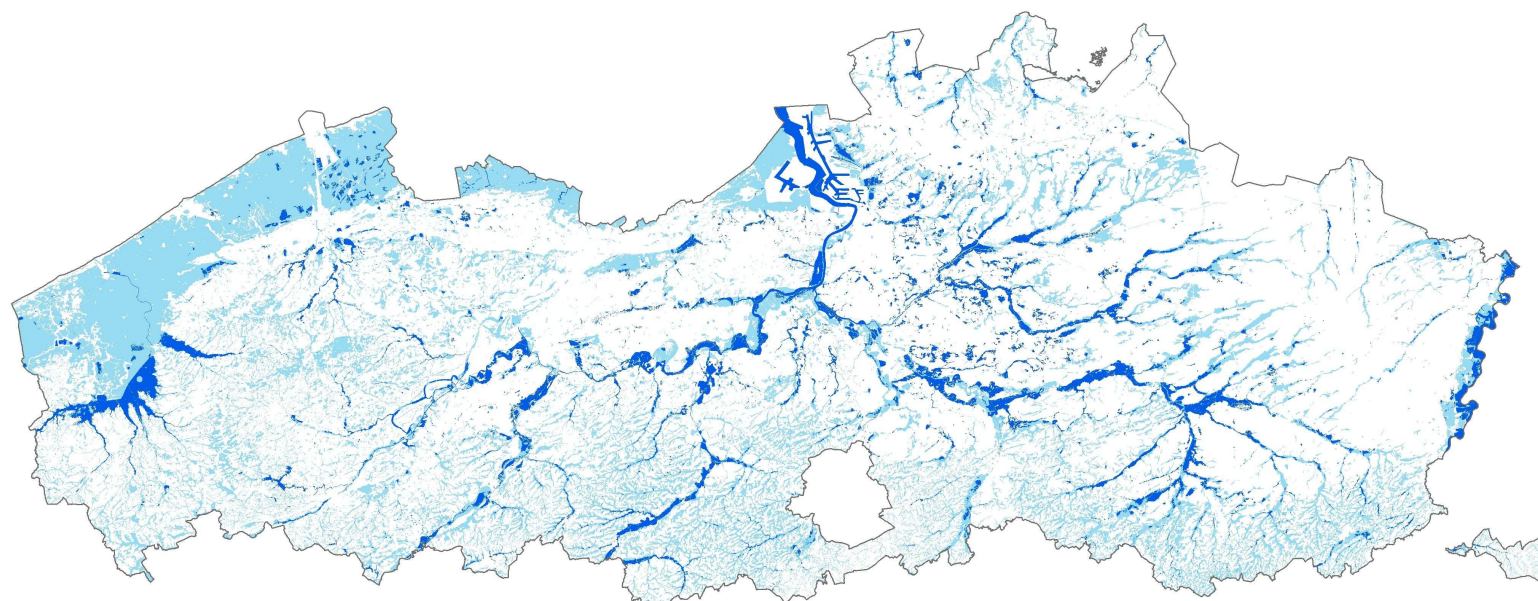
- **Algemene opmerkingen gemeenten**
  - Huidig internet instrument te omslachtig en tijdrovend
  - Adviezen waterbeheerders:
    - Vraag naar concreet toepasbare, realistische voorwaarden
    - Soms vraag naar bindende adviezen
    - Strijdigheid verkavelingsvoorschriften met advies waterbeheerder → advies niet volgen
  - Beperkte bereidheid tot weigeren vergunning
    - Binnen BPA, goedgekeurde verkaveling: bouwrecht
    - Vrees voor betalen planschade/vergoedingen
    - Plannen laten aanpassen binnen vergunningstermijn Codex RO: moeilijk haalbaar

### 3. Algemene conclusies evaluatie watertoets

- **De watertoets werkt, maar...**
  - Bij sommige overheden is inhaalbeweging nodig om correct met de watertoets om te gaan
  - Ruimte voor verbetering zowel bij adviesverleners als bij vergunningverleners
    - Toepassen van de watertoets moet vlotter gaan
    - Richtlijnen nodig voor het vaststellen van schadelijke effecten, vlot toegankelijk via webtoepassing
    - Praktijkgerichte opleidingen
  - De rol van de initiatiefnemer was tot nu toe te beperkt
  - Weerstand tegen bouwweigering: hoe bouwen combineren met behoud van ruimte voor water?

## 4. Aanpassing uitvoeringsbesluit en nieuwe webtoepassing (operationeel 1 maart 2012)

- **Verplichte adviesvraag aan waterbeheerder**
- **Uitbreiding toepassingsgebied**
  - Aanvullende lijst van watertoetsplichtige vergunningen en plannen bij de decretale lijst
- **Sterke vereenvoudiging voor de vergunningverleners**
  - 1 richtlijn voor aanduiden van adviesinstanties
  - 1 geactualiseerde kaart met overstromingsgevoelige gebieden – uitgebreid van 300.775 ha naar 356.699 ha
- **Omzetten in aangepast internet instrument**
  - M.i.v. luik voor formuleren wateradvies en waterparagraaf
  - Ook bruikbaar voor particulier/ontwerper



## Kaart met overstromingsgevoelige gebieden 2011

CIW Watertoets - Windows Internet Explorer provided by VMM


http://watertoets.encima.be/administratief.jsp

Bestand Bewerken Beeld Favorieten Extra Help

Favorieten Web Slice-galerie

CIW Watertoets

Pagina Beveiliging Extra



**Coördinatiecommissie  
Integraal Waterbeleid**

## Watertoets

### 1. Kies uw gebruikersprofiel

Ik ben

**Start**

**1. Kies uw gebruikersprofiel**

**Gekozen modules**  
*Gelieve eerst het administratieve  
luik te vervullen.*

**Nieuw**

**Bewaren**

**Open**

**Snel naar...**

- Begrippenlijst
- FAQ

© 2011 - CIW 2011 - CIW V2.00 XML-Versie: BETA 07/11/2011 16:52:28

Gereed

Start CIW Watertoets - Windo... Internet 100%

NL 16:16