



Lokale Blue Deals met water als verbindend element

'Eerste oproep Lokale Blue Deals'

Filip Raymaekers
Liesbeth Gellinck



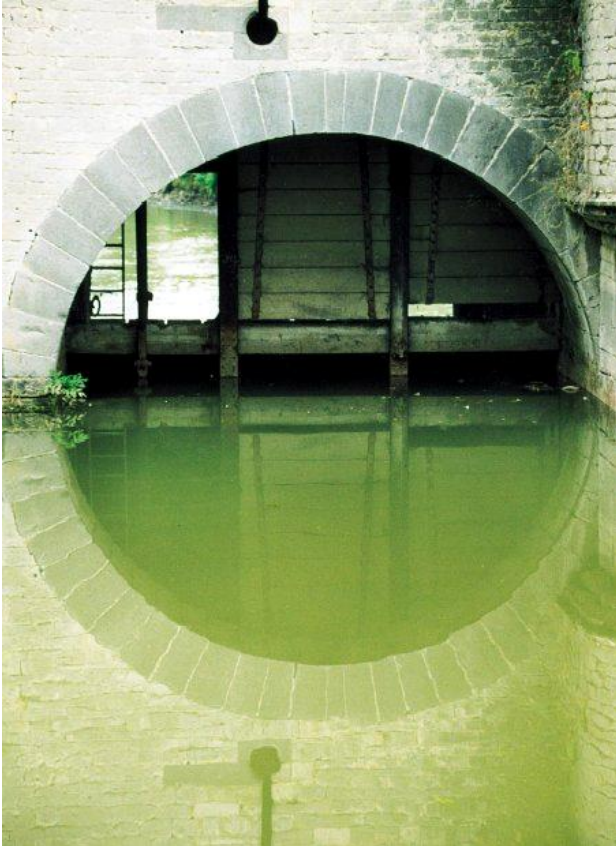


Vlaamse
overheid

Eerste oproep Lokale Blue Deals

29 januari 2026

De uitdagingen zijn groot



- ▶ **Realiseren van waterdoelen, naast doelen voor bodem, landbouw en natuur**
- ▶ **Water is het element dat verbindt**
- ▶ **Zowel knelpunten als oplossingen**
- ▶ **Alleen een integrale aanpak biedt een duurzame uitweg**
- ▶ **Doelen gecombineerd aanpakken**
- ▶ **Samenwerken tussen betrokkenen**



Situering lokale Blue Deals



Wat: ondertekende samenwerkingsovereenkomst tussen Vlaamse overheid en lokale partners



Voor welk gebied: brongerichte aanpak + solidariteit bovenstrooms-benedenstrooms



Waar: zowel voor open ruimte als voor bebouwde ruimte



Welke doelen: water, bodem, landbouw en natuur, met water als verbindend element



Lokale doelen = vertaling van Vlaamse doelen + aanvullen



Lokaal actieplan = realisatie van lokale doelen



Welke doelstellingen geïntegreerd aanpakken?



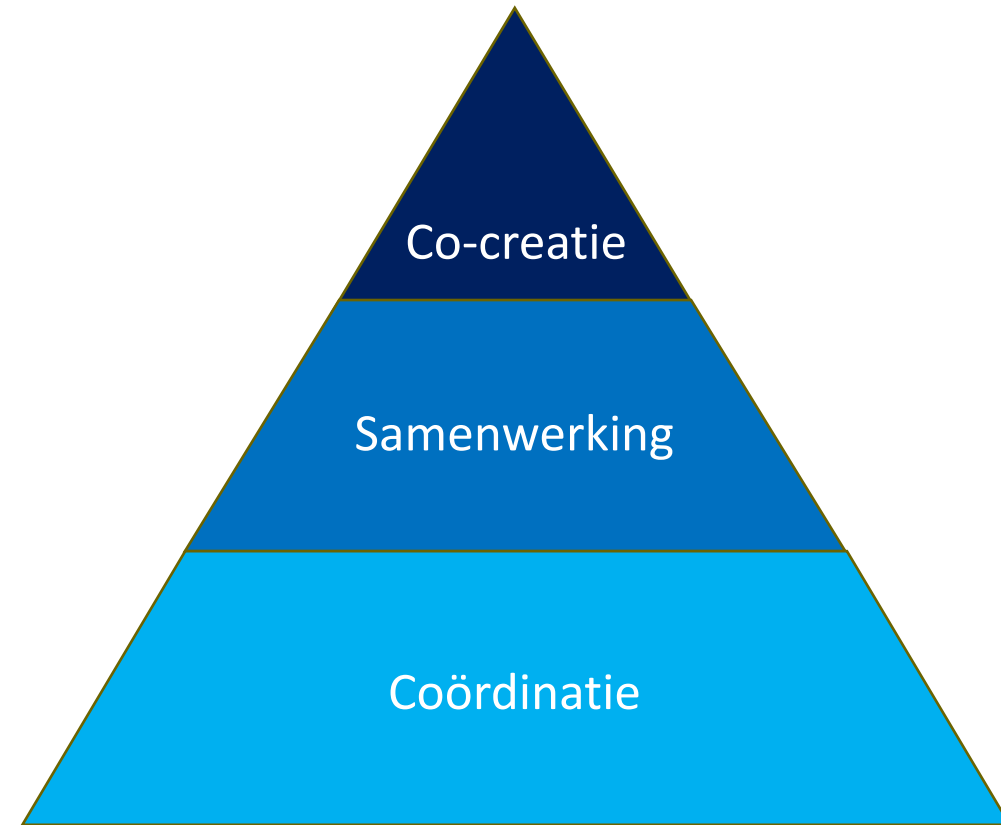
Koppelkansen en lokale doelen: recreatie, erfgoed, hittestress, bronbescherming, mobiliteit, ...

Eerste oproep 2026

Tweede oproep 2028

Telkens met 3 instapniveaus

- ▶ Niveau Koplopers
 - Ervaren coalities
 - Lokale partners + Vlaamse partners in EOP
 - Entiteit Overschrijdend Projectteam
- ▶ Niveau Kandidaat koplopers
 - Andere bestaande coalities
 - Lokale partners + Vlaamse gebiedscoördinator
- ▶ Niveau Starters
 - Nieuwe coalities
 - Lokale partners + Vlaamse gebiedscoördinator



Wie neemt deel aan Blue Deal partnerschap?

Lokaal Blue Deal partnerschap

- | | |
|---|---|
| <ul style="list-style-type: none">• Vlaamse gebiedscoördinator (bovenlokale niveau)• VMM• VLM• ANB• LV• OMG• DVW• ... | <ul style="list-style-type: none">• Lokale gebiedsregisseur• Lokale besturen• Waterbeheerders• Landbouw• Natuur• Landschap• Waterketen• Watergebruikers• Bedrijven• ... |
|---|---|

Gebiedsdekkende aanpak

- ▶ Open ruimte
 - Infiltratie, peilbeheer, peilgestuurde drainage, buffervoorzieningen, erosiebestrijding, bodemstructuur, C-gehalte, nutriëntenreductie, oeverzones, bufferstroken, natuurherstel, ...
- ▶ Bebouwde ruimte
 - Ontharding, wadi's, hemelwateropslag, circulair water, saneringsprojecten, bovenbouw van rioleringsprojecten, aanpak van puntlozingen, ...
- ▶ Belang van een geïntegreerd actieplan
 - Focus van de investeringssteun op kleinschalige brongerichte maatregelen
 - Inschakelen van andere budgetten zoals lokale middelen, RIO subsidies, budgetten van waterbeheerders, extra BD middelen voor strategische projecten, e.a.

Wie regisseert, wie coördineert

- ▶ Lokaal partnerschap wordt getrokken door **lokale gebiedsregisseur**
- ▶ **Vlaamse gebiedscoördinator** (bekkencoördinator of andere Vlaamse ambtenaar) werkt nauw samen met lokale gebiedsregisseur
- ▶ **Entiteit Overschrijdend Projectteam**: voor Koplopers

Taken van de Lokale Blue Deal coalitie



Plan van aanpak uitwerken



Lokaal doelenkader met ambities inzake doelafstanden



Actieplan



Financieringsplan (EU, Vlaamse, lokale, private middelen)

Governance vanuit CIW en ORP

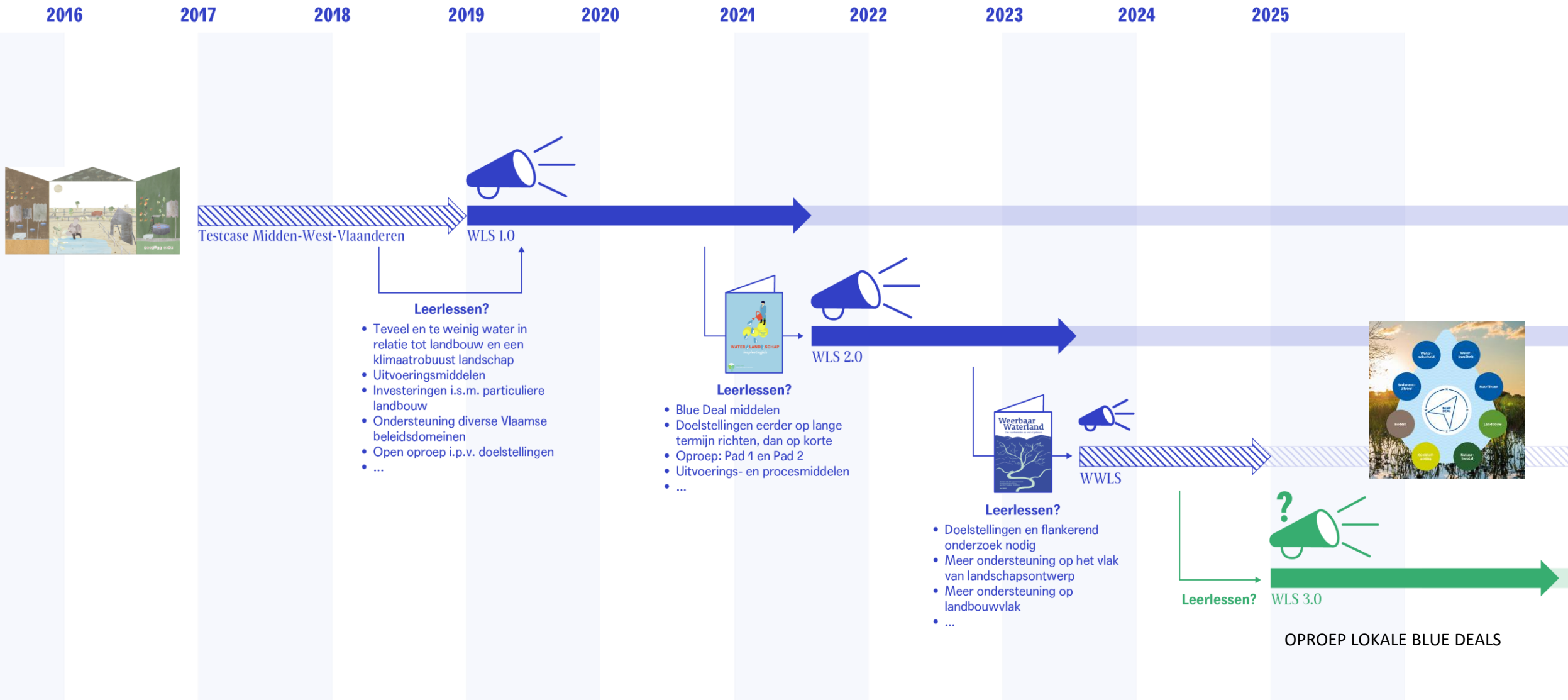
- ▶ De CIW als coördinator van lokale Blue Deals
 - Stuurgroep Lokale Blue Deals (CIW)
 - Projectgroep Lokale Blue Deals (CIW)
- ▶ Het ORP als leerplatform voor lokale Blue Deals
 - Programmateam voor inhoudelijke afstemming en ontwikkeling
 - Platformbureau voor afstemming met andere programma's

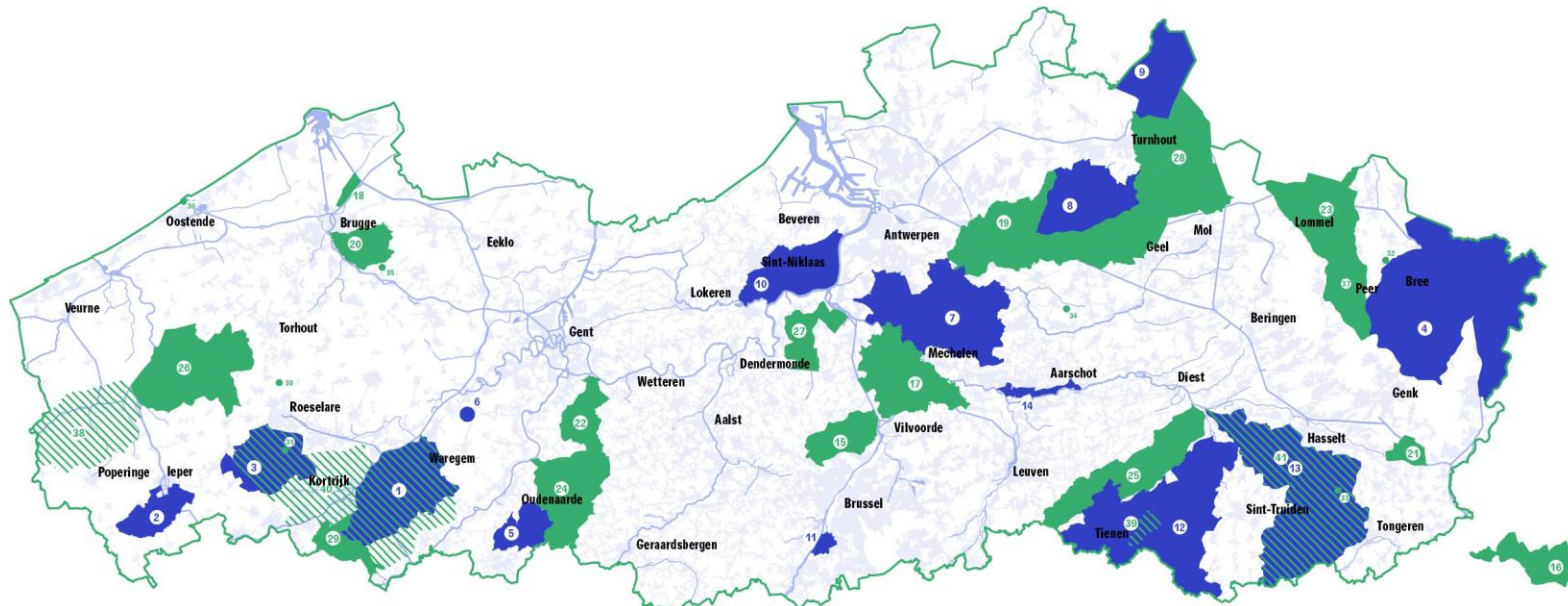
Ondersteuningscentrum Lokale Blue Deals

- ▶ Proces opgestart voor uitbouw ondersteuningscentrum VLM + VMM
- ▶ Open voor andere Vlaamse entiteiten
- ▶ Doel: ondersteunen van lokale Blue Deal partnerschappen, via
 - Coaching coalities volgens instapniveau, kennisontwikkeling, communicatie
 - Data en modelscenario's
 - Ondersteuning voor gebruik instrumenten GLB en landinrichting
 - Opdrachtcentrale met raamcontracten
 - Monitoring, evaluatie en rapportering
 - Ondersteuning Lokale gebiedsregisseurs en Vlaamse gebiedscoördinatoren
 - ...

Ondersteuningscentrum Lokale Blue Deals

- ▶ Proces opgestart voor uitbouw ondersteuningscentrum VLM + VMM
- ▶ Open voor andere Vlaamse entiteiten
- ▶ Doel: ondersteunen van lokale Blue Deal partnerschappen, via
 - Coaching coalities volgens instapniveau, kennisontwikkeling, communicatie
 - Data en modelscenario's
 - Ondersteuning voor gebruik instrumenten GLB en landinrichting
 - Opdrachtcentrale met raamcontracten
 - Monitoring, evaluatie en rapportering
 - Ondersteuning Lokale gebiedsregisseurs en Vlaamse gebiedscoördinatoren
 - ...





Water + Land + Schap 1.0 (Landinrichting)

1. Leiedal - Gaverbeekvisie
2. Prov. West-Vlaanderen + RL Westhoek - Robuuste waterlopen Westhoek
3. Prov. West-Vlaanderen - Naar een duurzaam landbouwproductielandschap in Midden West Vlaanderen
4. RL Kempen en Maasland + prov. Limburg - Bruggen tussen water land en schap - Maasvallei en Kempenbroek
5. Prov. Oost-Vlaanderen - Water-Land-Schap de Maarkebeek
6. Prov. Oost-Vlaanderen - Burenwater
7. RL Rivierenland + POM Antwerpen - Aqualitatieve Mechelse groenteregio
8. Prov. Antwerpen - Beek.boer.bodem-Vallei-van-de Aa
9. Prov. Antwerpen - Werken op de waterscheidingskam, bovenstroomse waterinitiatieven Ravels
10. Prov. Oost-Vlaanderen - Babierbeek verbindt
11. RL brabant + RL pajottenland en Zennevallei - Vallei v/d Zennebeemden
12. Prov. Vl.brabant + RL Zuid-Hageland - Water als bondgenoot in de Getestreek
13. Prov. Limburg + RL Haspengouw en Voeren - Herk en Mombeekvallei - blauwgroene drager in het buitengebied Haspengouw
14. RL Noord-Hageland - de Laak een vallei vol kansen

Water + Land + Schap 2.0 (pad 2 gebiedsprogramma's)

15. RL Brabantse Kouters - Klimaatrobuuste Groene Noordrand
16. RL Haspengouw en Voeren - Naar een klimaatrobuust landschap Voerstreek
17. RL Rivierenland - Cowala
18. Prov. West-Vlaanderen - Romboutswervepolder
19. Prov. Antwerpen - Bodemwater
20. Beernem - Beverhoutsveld droog-nat landbouwgebied
21. RL Haspengouw en Voeren - Klimaatrobuuste inrichting in het stroomspeerpuntgebied Munsterbeek
22. Prov. Oost-Vlaanderen - Klimaatrobuuste vallei van de Molenbeek Gondebeek en Driesbeek (Rodeland)
23. Watering de Dommelvallei - Een klimaatrobuust Stroomgebied van de Dommel
24. Prov. Oost-Vlaanderen - Peerdestokbeek, Molenbeek en Wijlegemse beek (Zwalmvallei)
25. RL Zuid Hageland - Wet Nature DeVELPment
26. Prov. West-Vlaanderen - Blankaartbekken en Handzamevallei, klimaatstropen in de westhoek
27. Polder Vliet en Zielbeek - Water zonder (be)grenzen in de Vlietvallei
28. Prov. Antwerpen - Boeren op Peil in Oud-Turnhout en Arendonk (BOPOTA)
29. Kortrijk - Van beek tot bodem

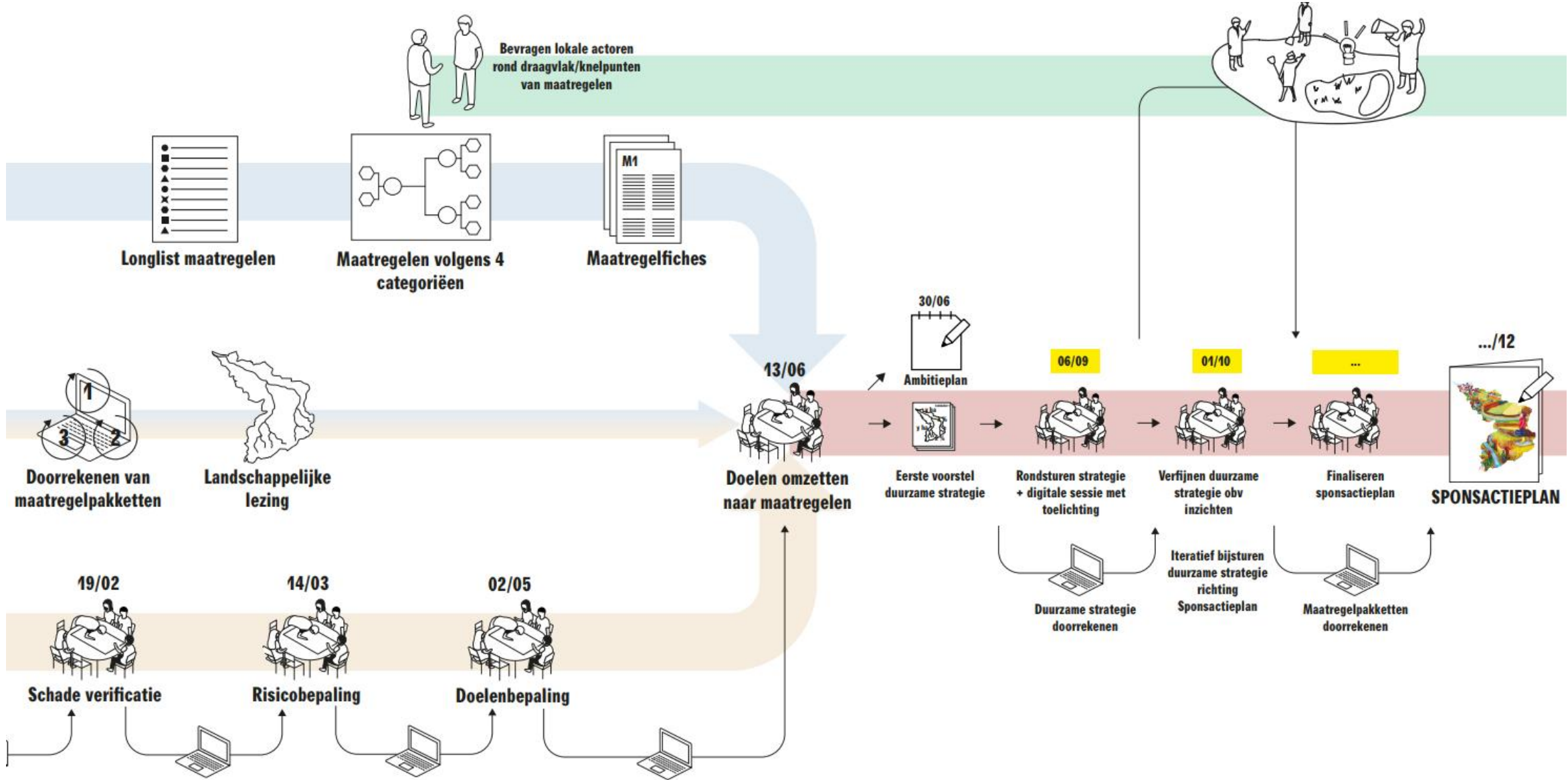
Water + Land + Schap 2.0 (pad 1 systeeminnovaties)

30. Roeselare - Waterteelten de weg naar een klimaatrobuustere landbouw
31. Ledegem - Ledegem wordt l'Éaudégem
32. Proef en vormingscentrum voor Landbouw - Introductie van wetlands
33. RL Haspengouw en Voeren - Granslanden en moerassen in de vallei van de Herk en Mombeek
34. Universiteit Antwerpen - innovatieve meettechnieken
35. Curando OLV7W vzw - Mexiceau een integraal project
36. Farys - Van terras naar Water-Land-Schap
37. Prov. Limburg - Gebieden vernatten en beek opstuwing

Weerbaar Water + Land + Schap

38. Prov. West-Vlaanderen - Bovenloop IJzer
39. RL Zuid-Hageland en prov. Vlaams-Brabant - Stroomgebied Wissenbos
40. Prov. West-Vlaanderen - Midden en Zuid West-Vlaanderen
41. RL Haspengouw en Voeren - Herk- en Mombeek

Living lab Herk en Mombeek



Strategisch gebied Blankaart en Handzamevallei, gekoppeld met Weerbaar Water+Land+Schap

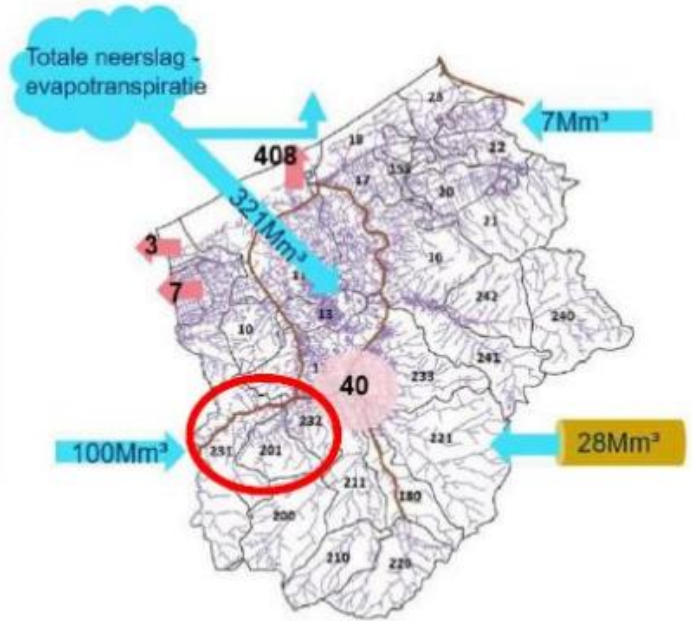
- Het IJzerbekken heeft een **POSITIEVE ZOETWATERJAARBALANS op bekkenniveau**
- **40 mio m³/ watervraag per jaar op een 'aanbod' van 457 mio m³/ jaar**

- Oppervlaktewatervraag IJzerbekken: 40 miljoen m³
- Terwijl 457 miljoen m³ zoet water het stroomgebied binnenkomt
- IJzer- en Handzamevallei: tijdens de zomer van 2018 was er 3,48 miljoen m³ tekort aan oppervlaktewater voor landbouw, 0,5 miljoen m³ voor natuur

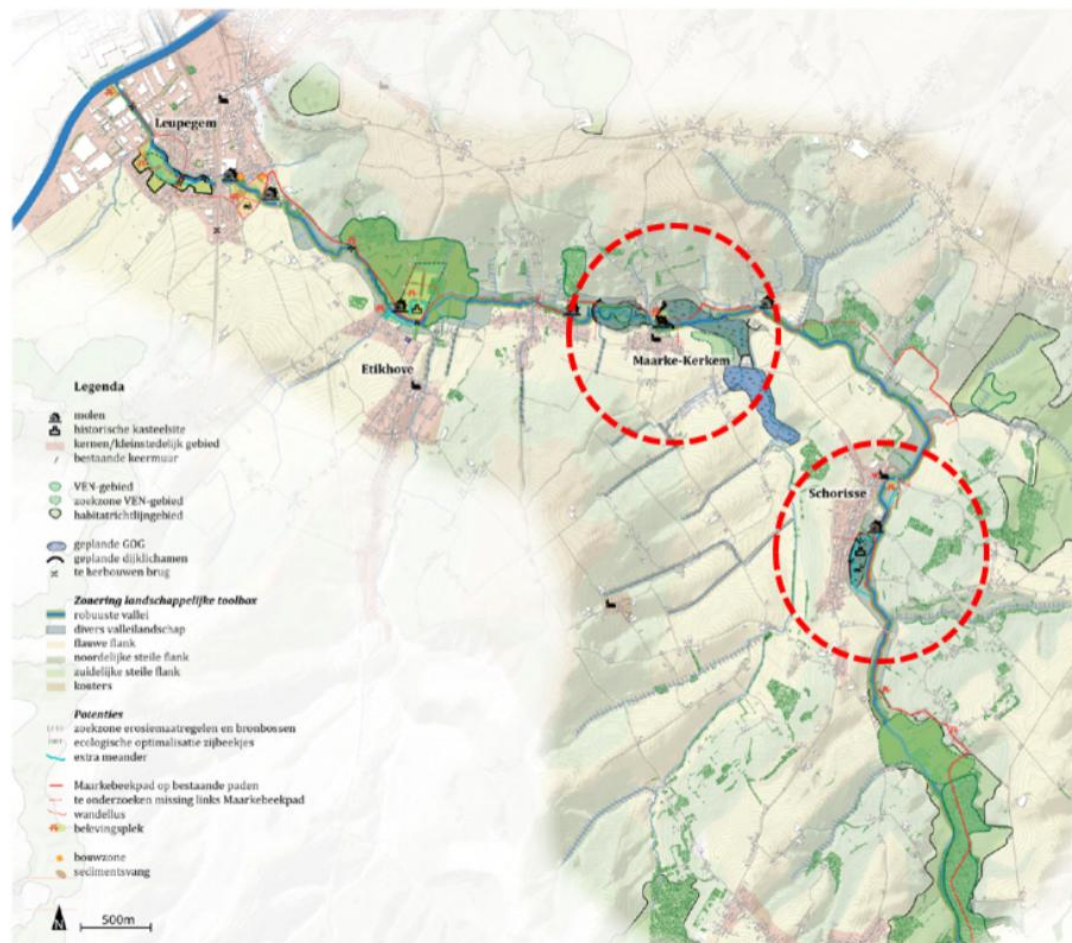
IJzerbekken: Gemiddeld jaar

Aanbod IJzer = 321+28+107 = 457 Mm³/jaar
321 via neerslag (totale neerslag – evapotranspiratie)
28 via lozingen
107 via instroming (100+7)

Uit IJzer = 419+40 = 459Mm³/jaar
419 via uitstroming (408+3+7) (419/459 = 91%)
40 waterverbruik (bitten evapotranspiratie)
- 4: industrie
- 7: landbouw
- 10: natuur
- 18: leidingwaterproductie



Figuur 1: Totale waterbalans voor het IJzerbekken o.b.v. de periode 2005-2019, voor verschillende deelcomponenten van wateraanbod en watervraag (in Mm³/jaar)



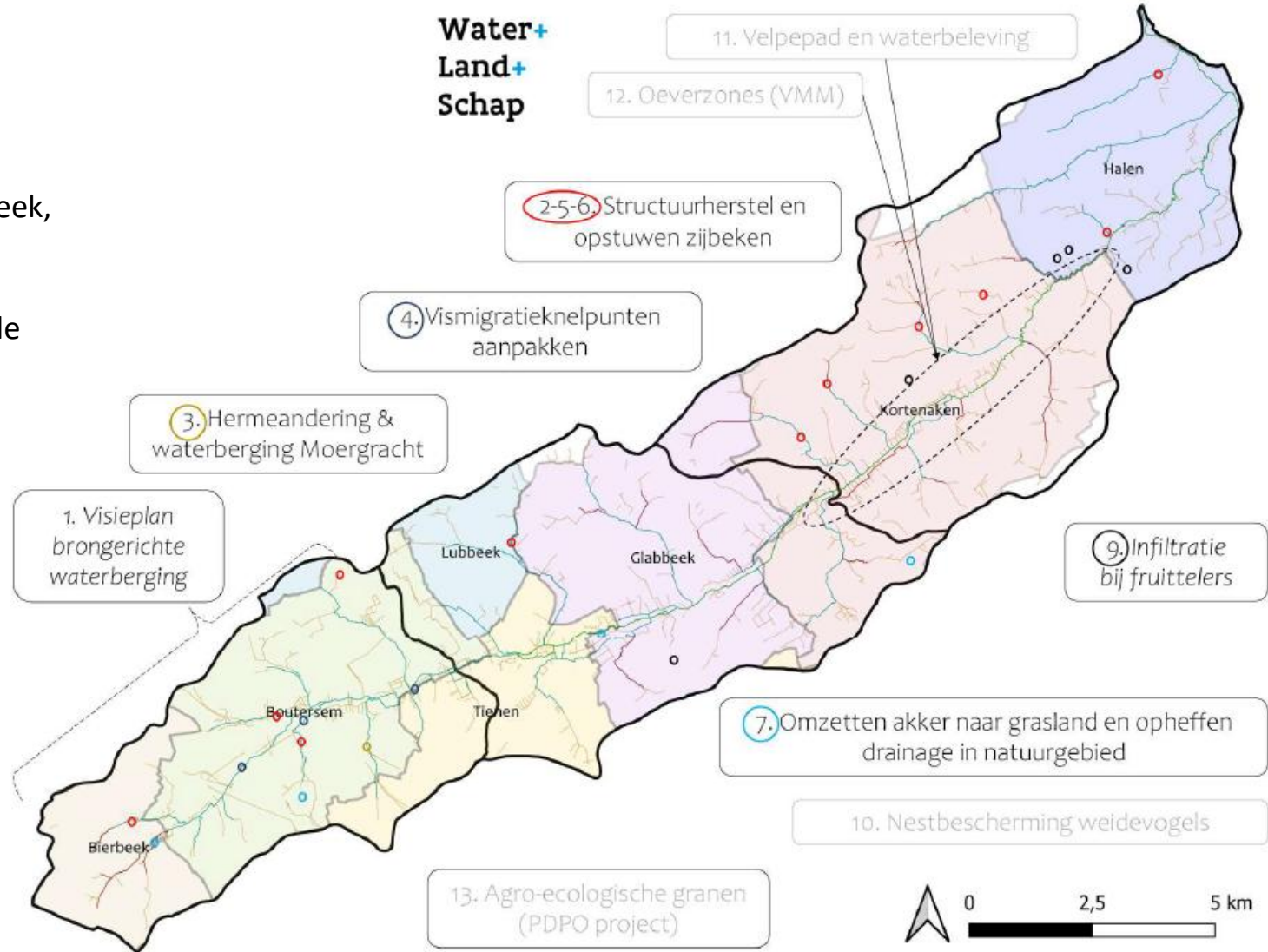
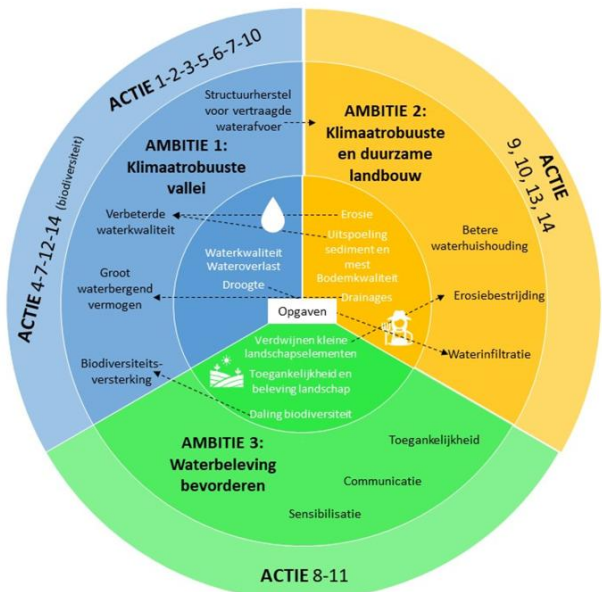
Er lopen verscheidene trajecten in het gebied:

- Landinrichtingsproject Rond Ronse: focus op inrichting ringweg, bebossing en flankerende maatregelen
- Goedgekeurd Landinrichtingsproject 'Zuidwestelijke Vlaamse Ardennen fase 1' (2023)
- Landschapspark Vlaamse Ardennen: oa. Aankoop van machine voor niet-kerend bewerken
- Water+Land+Schap Maarkebeek: landinrichtingsproject met focus op bufferen dorpen Maarkebeek tegen overstroming en inrichten klimaatrobuuste vallei
- Leader-project niet-kerende bodembewerking (Via Verda)

- Gebiedscoalitie met ervaring en zicht op diverse trajecten: samenwerken in deze regio is opgestart.
- Kansen in Lokale Blue Deal zijn de extra middelen voor proces en extra investeringsmiddelen om de geplande investeringen aan te vullen met investeringen op vlak van waterkwaliteit, het behalen van de sponsoelen en maatregelen ism landbouwers.

Velpecharter 2022

- Waterbeheerders (Watering Het Velpedal, Vlaamse Milieumaatschappij, provincies, Watering De Velpe)
- Bekkensetariaat Demerbekken, VLM
- 6 Velpe-gemeenten (Bierbeek, Boutersem, Tienen, Glabbeek, Kortenaken, Halen)
- 2 Provincies (Vlaams-Brabant & Limburg), PVC
- Natuur-, Landschap- en landbouworganisaties (3 Regionale Landschappen, Natuurpunt, Agentschap Natuur en Bos, Boerenbond)
- Rioolbeheerders (Aquafin, Fluvius)



In elk gebied zijn de opgaven velerlei, en meestal werken partners al enigszins samen.

Denk aan:

hemelwater en droogteplannen

Stroomgebiedbeheerplannen

Integrale projecten

(land) inrichting

...

Ook de hiervoor opgesomde projecten vertrokken ooit vanuit een idee, en begonnen met een beperkt aantal partners.

Cruciaal is de goesting om:

Samen oplossingsgericht aan de gebiedseigen opgave te willen werken

Een lokale trekker (gebiedsregisseur) aan te duiden die het vertrouwen geniet van de betrokken partners

Bereid te zijn om bij te leren binnen een groep (ervaren) coalities

Geïntegreerd te willen werken, dat wil zeggen meerdere doelen tegelijk aan te willen nemen en ze als gelijkwaardig te beschouwen

Mee te willen zoeken naar koppelkansen

