



De kracht van lokale watercoalities

Jan Vanvelk, bekkencoördinator Demerbekken

Hanne Vandewaerde, Blue Deal Regionale Landschappen

Integraal Waterbeleid

Samen werken aan water



www.integraalwaterbeleid.be

DE KRACHT VAN LOKALE WATERCOALITIES



Tandem tussen Bekkensecretariaten en Regionale Landschappen

Ervaringen uit het Demerbekken

Vlaams Integraal Waterbeleid

Elf Bekkens



Lokale besturen en middenveld

18 Regionale Landschappen



Integraal Waterbeleid

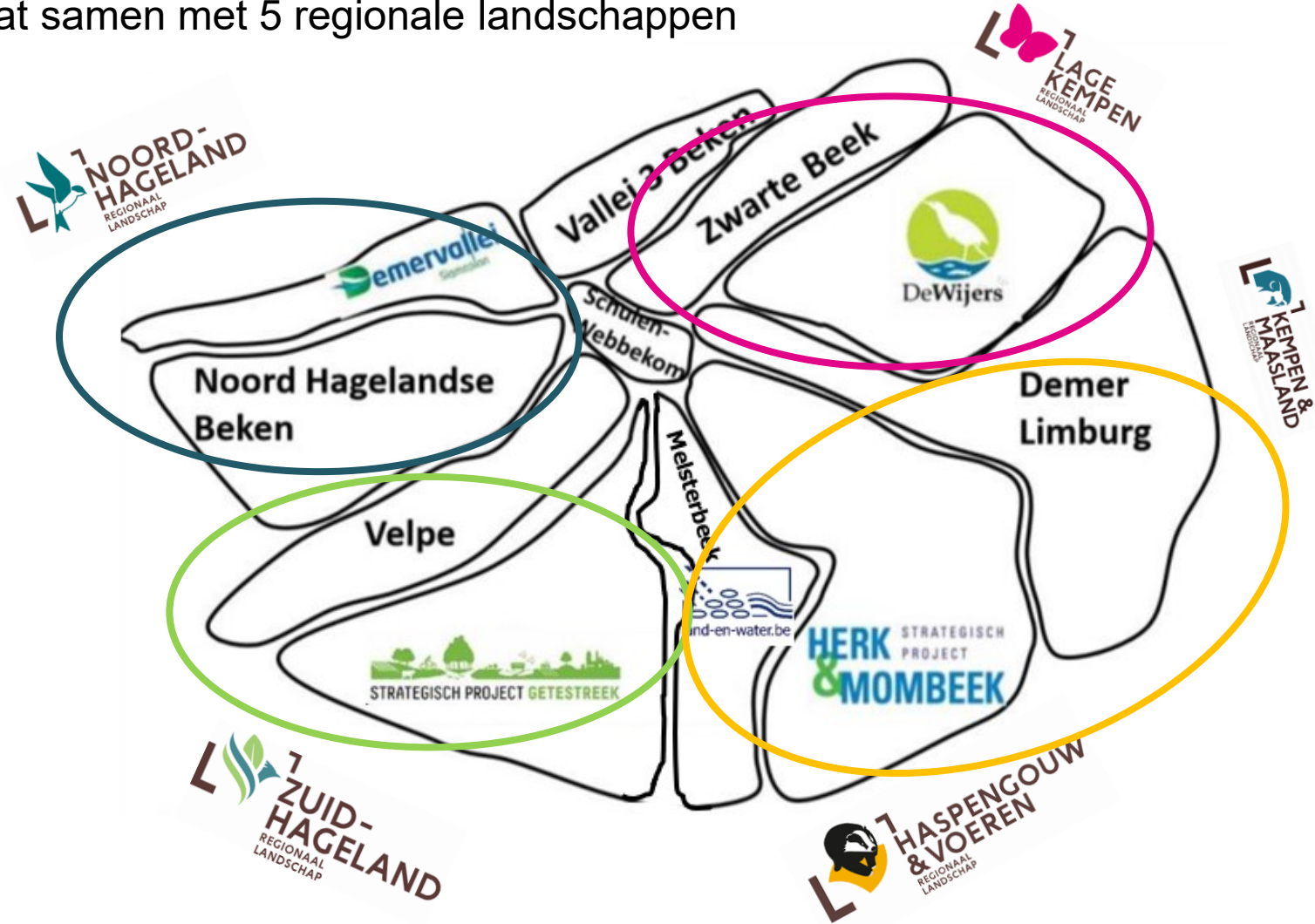
Samen werken aan water



**COÖRDINATIECOMMISSIE
INTEGRAAL WATERBELEID**

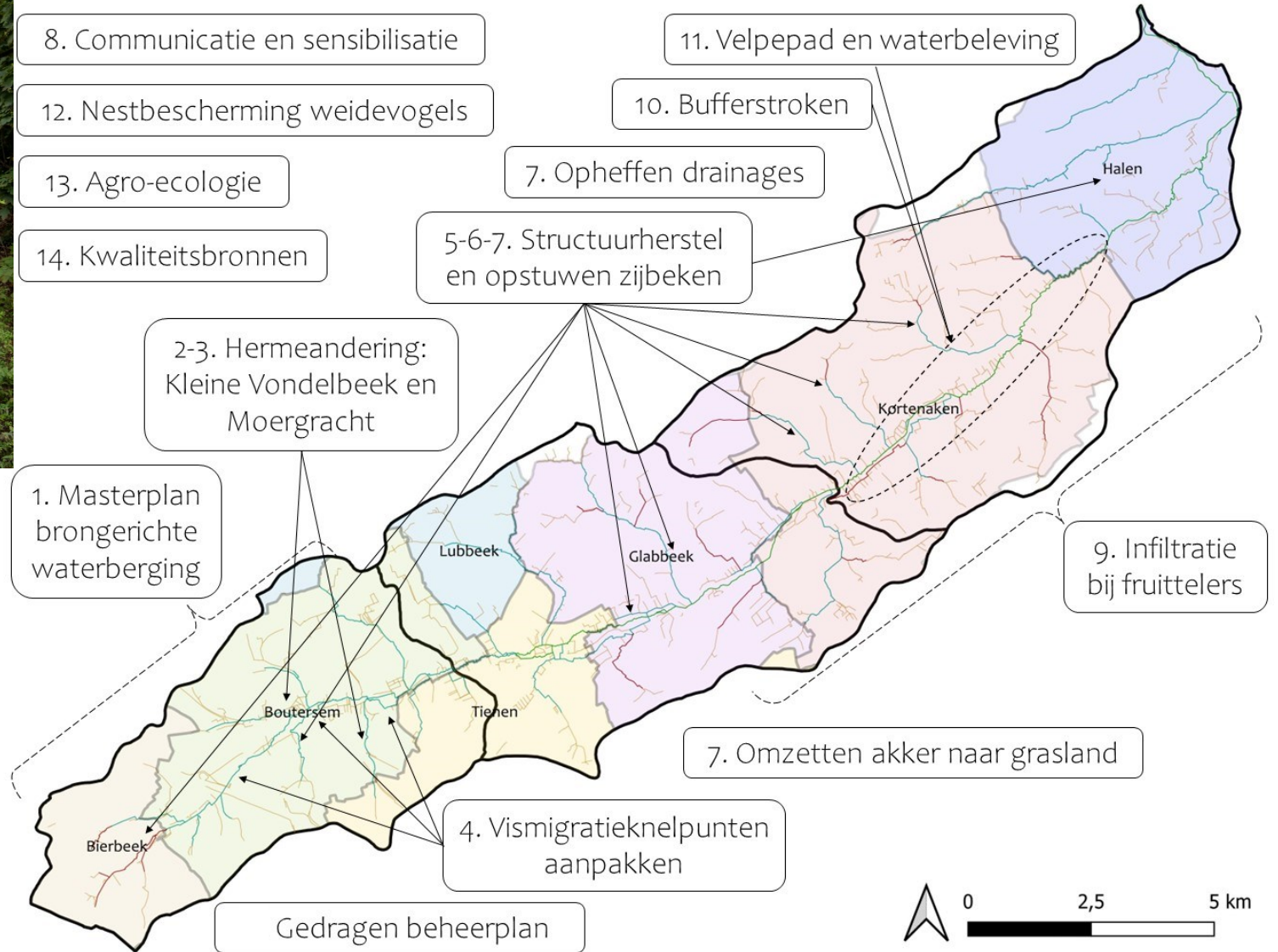
Demerbekken

- 10 integrale projecten : 10 gebiedscoalities
- Bekkensecretariaat samen met 5 regionale landschappen



Integraal Project Velpe

WATER+LAND+SCHAP  Vlaamse overheid



Integraal Project Velpe



Trekkers



Gebiedscoalitie



COÖRDINATIECOMMISSIE
INTEGRAAL WATERBELEID

Integraal Project Velpe



Beoogde ambitie 1: Klimaatrobuuste vallei met

- een **groot waterbergend vermogen** en **aandacht voor droogte**
 - Vertraagde afvoer en infiltratie bovenstrooms en op valleiflanken
 - Stroomopwaarts ruimte voor water in de vallei
- een **verbeterde waterkwaliteit**
- **biodiversiteitsversterkende acties**

Beoogde ambitie 2: Klimaatrobuuste en duurzame landbouw met

- een **betere waterhuishouding en waterinfiltratie**
- aandacht voor **erosiebestrijding**

Beoogde ambitie 3: Waterbeleving bevorderen met

- een focus op **toegankelijkheid**
- de inzet op **sensibilisatie en communicatie**



Integraal Project Noord-Hagelandse Beken (Winge, ...)



Weerbaar Waterland

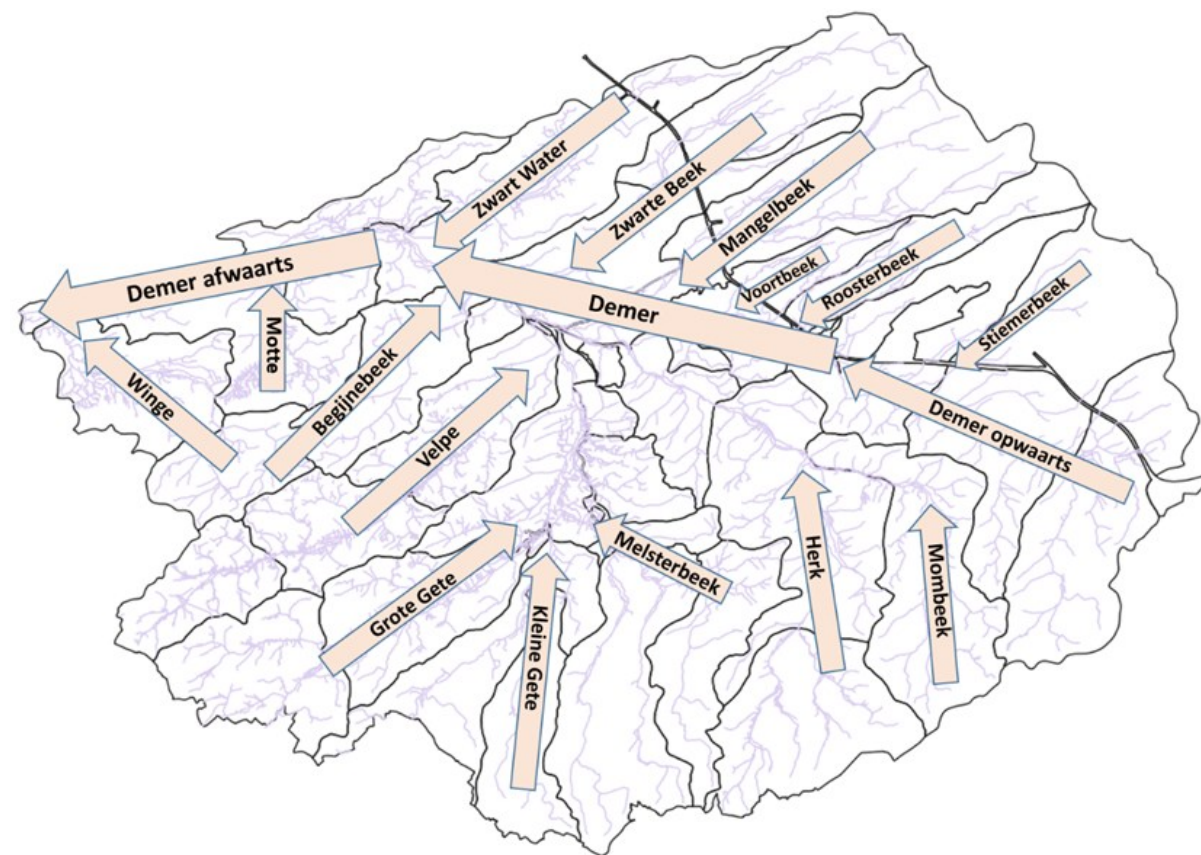
Ons voorbereiden op wat al gebeurt



Advies van het expertenpanel
hoogwaterbeveiliging
aan de Vlaamse Regering

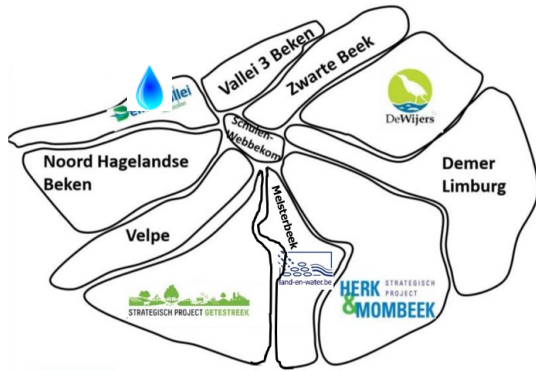
Juli 2022

1. **Heldere, geïntegreerde en taakstellende waterdoelen**
Van diverse en vage waterkwantiteitsdoelstellingen naar geïntegreerde waterdoelen
2. **Geïntegreerde en adaptieve actieprogramma's per deelbekken**
Van een reactieve verzameling aan losstaande sectorale acties naar een uitvoeringsgerichte taakstelling op deelbekkenniveau
3. **Water, bodem en klimaat sturen nieuwe rechtszekerheid**
Van vrijblijvende wateradviezen en onzekere uitvoering naar een robuust en rechtszeker ruimtelijk en uitvoeringskader
4. **Drie maal mandaat, van regie tot uitvoering**
Van een uitvoering afhankelijk van vrijwilligheid en vertraagd door fragmentatie van bevoegdheden naar duidelijke regie
5. **Vier Vlaamse waterwerven**
Van projectmatige werking naar een permanente sectoroverschrijdende aanpak gericht op uitvoering
6. **Verankerd Waterzekerheidsfonds**
Van jaarlijkse projectbudgetten naar een wetenschappelijk onderbouwde systeemaanpak
7. **Paraatheid van mensen en infrastructuur**
Van relatieve onwetendheid naar verhoogde zelfredzaamheid
8. **Cultuuromslag**
Van individuele risico's naar maatschappelijke winst
9. **Vlaams Kennis- en Innovatieprogramma**
Van sectorale wetenschappelijke ontwikkeling naar transdisciplinaire en praktijkgerichte innovatie
10. **Grensoverschrijdende aanpak en samenwerking**
Van een reactieve, afwaarts gelegen regio naar voorloper in Europese hoogwaterbeveiliging



Integraal Project (Sigma) Demervallei

Trekkers



Interbestuurlijk Overleg = 'bekkenbestuur', voorzitter gouverneur

Gebiedscoalitie

A collection of logos representing the regional coalition partners. From top-left to bottom-right: Vlaamse Regering (Flemish Government), VLAAMS-BRABANT Waterwegen en Zeekanaal NV (with 'weg van water' slogan), Integraal Waterbeleid Demerbekken (yellow), diest mijn stad, scherpenheuvel zichem, Stad Aarschot, regionaal landschap Noord-Hageland vzw, BB beginnendijk buitengewoon bevind, Tremelo Gemeente, Rotselaar, and Integraal Waterbeleid Dijle-Zennebekken (teal).

Strategisch Project



Demerdag

Integraal Project (Sigma) Demervallei



Aanpak op Landschaps-Schaal

Lerend Netwerk

KADER 26 HERSTEL OP LANDSCHAPSSCHAAL

In de erosiegevoelige leemgebieden rond de Demer komt het sediment van akkers in de winterloos landschap. Grote delen van de rivier werden de voorbije decennia rechtgetrokken, ingedijkt en uitgedijkt. Het gevolg: het waterpeil stijgt sneller bij hevige neerslag en de zijhaken overstromen regelmatig. Regelmatig komt de Demervallei in periodes zonder neerslag met verdroging.

Integrale benadering
 Dit sterk met elkaar gelinkte probleem, die een impact hebben op de biodiversiteit in de Demervallei, vergen een integrale benadering. Daarom wordt het integraal waterbeleid maatregelen uit op het niveau van het rivierbekken. Het bekkensbestuur en het bekkensveerbaar coördineren twee tien deelprojecten verspreid over de Demervallei en betrekken daarbij alle partners in de open ruimte. Dit **integrale partnerschap** wordt in het Demerbekken al vier jaren toegepast, met succes.

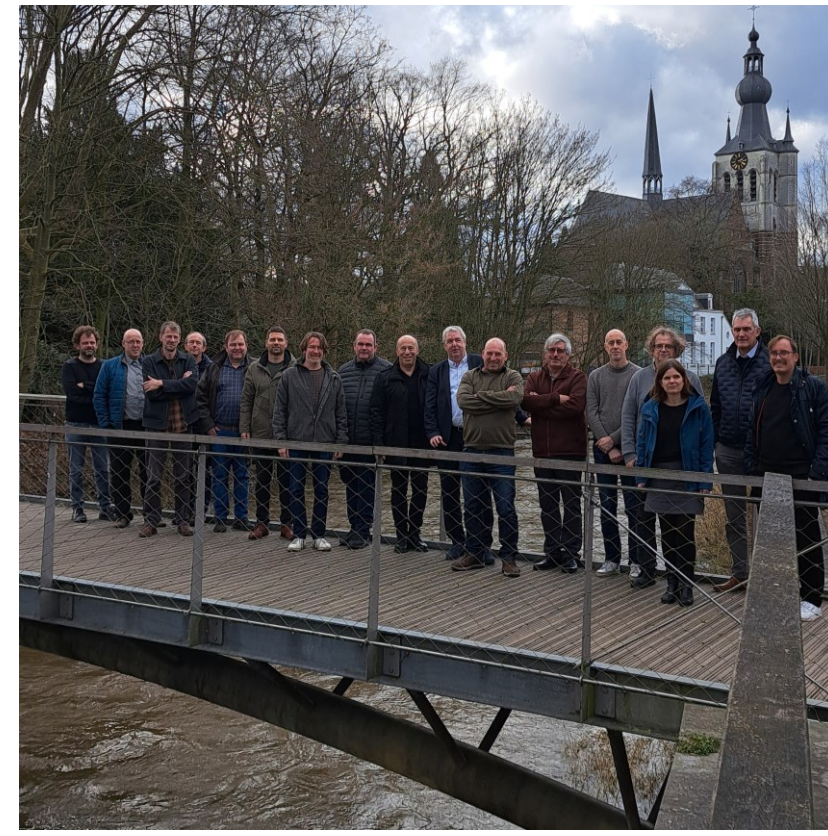
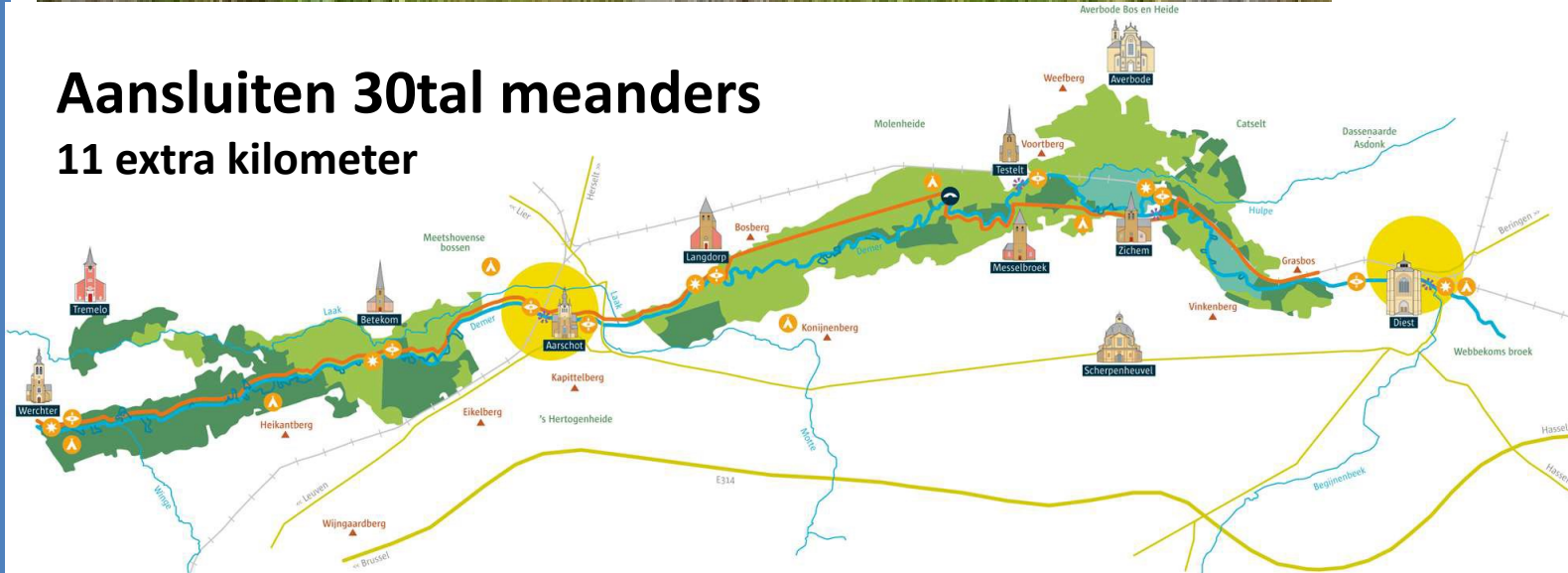
Anti-erosiemaatregelen en sedimentvangens beletten dat er een overmaat aan sediment in de waterloop binnenvaart. Lokale besturen en burgers richten op onderhoudsmaatregelen te blijven nemen. Om de vermessing aan te pakken, worden landbouwactiviteiten die niet compatibel zijn met de natuurdoelen in de overstromingsgebieden geremd via de grondreuk of wordt er flankerend beleid gevoerd. Oerproven landbouwers worden gecombineerd en krijgen begeleiding. Voor het beheer van hooggraslanden, die af en toe mogen overstromen, heeft Natuur en Bos of Natuurpunt beheerovereenkomsten afgesloten met de landbouwers. Door waterlopen te laten **hermeanderen** en de bodem op te hogen, vertraagt het water en verhoogt de grondwaterstand. Dat helpt om wateroverlast die waterdichten tegem te gaan. Een eerste analyse toont, alvast een lichte stijging in het grondwaterpeil bij lage en middelhoge debieten over een traject van 2 kilometer.

Governance en samenwerking
 De sleutel voor succes ligt in de **governance** van de projecten. De bekkensbestuurvoorzitter, de gouverneur en de bekkenscoördinator zijn neutraal en onafhankelijk. Bovendien vertegenwoordigt de gouverneur het provinciaal gewestelijk en federaal niveau, waardoor heel wat dialoog mogelijk is en de maatregelen aanvaardbaar worden. Ook de samenwerking met een

Regionaal Landschap is een pluspunt, het netwerk van het Regionaal Landschap is complementair aan dat van het bekkensbestuur. Op een jaarlijkse Demerdag komen alle actoren van het Demerbekken en de tien integrale Demerprojecten samen om kennis uit te wisselen. Dat uitgebreide **lerende netwerk** doet nieuwe, elkaar versterkende projecten ontstaan.

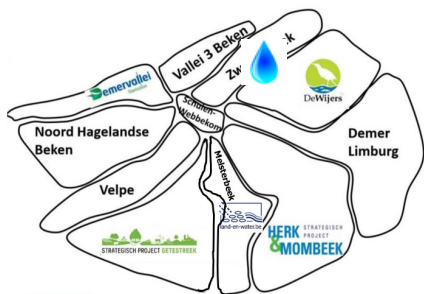
Het Sigma-project Demervallei bijvoorbeeld past binnen het Signaplan van de Vlaamse overheid. Dat plan wordt uitgewerkt door het Agentschap voor Natuur en Bos en de Vlaamse Waterweg nv. Met de aanpak van overstromingsgebieden draagt het bij aan de waterveiligheid én creëert het nieuwe natuur. Het LIFE-project Delta van Natuurpunt, de Vlaamse Milieumaatshappij, het Agentschap voor Natuur en Bos en Regionaal Landschap Haagerhout & Vloeren focussen op de ecologische ontwikkeling van de Demervallei. In de natuurgebieden Schuilenbosse en Weelbosse worden meentaxones en grachtversterkt. Hetzelfde is de overvloed van het Schuilenbosse worden natuurverrijkt ingericht. Strategische projecten met verschillende regionale Landschappen, mee aangekond door het bekkensbestuur. Invest in de verschillende projecten aan elkaar.

Aansluiten 30tal meanders 11 extra kilometer



Integraal Project Herk & Mombeek

Trekkers



De partners van de Vlaamse overheid zijn de Vlaamse Milieumaatschappij, de Vlaamse Landmaatschappij, het Agentschap voor Natuur en Bos en het departement Landbouw en Visserij.

Gebiedscoalitie



Integraal Project Herk & Mombeek



HASPENGOUW & VOEREN
REGIONAL LANDSCHAP

Integraal Waterbeleid
Demerbekken



Dienstenbestek
structuurherstel
VLAAMSE
MILIEUMAATSCHAPPIJ

HERK MOMBEEK HASPENGOUW

"Samen met alle actoren van het buitengebied willen we de vallei van Herk en Mombeek ontwikkelen als blauwgroene levensader van Haspengouw. De vallei van Herk en Mombeek kan fungeren als ideaal voorbeeld van integraal waterbeleid. Het doel is om deze valleisystemen van bron tot monding te vrijwaren van verontreiniging en verder sif te bouwen als natuurlijke klimaatbuffers tegen vervalping, overstromingen en erosie. Deze klimaatrobuste valleisystemen zorgen hierbij tevens voor een aantrekkelijke leefomgeving zowel voor omwonenden en bezoekers als voor plant- en diersoorten."

DE PARTNERS DIE ZICH OP 10 SEPTEMBER 2019 TOEGESLACEN HEBBEN OM DEZE SITUATIE AAN TE GAAN



Living Lab Herk & Mombeek

