



KENNISMAKING MET DE STROOMGEBIEDBEHEERPLANNEN 2022-2027

Bernard De Potter, VMM, voorzitter CIW

10u00 – 10u15



SGBP - juridisch kader



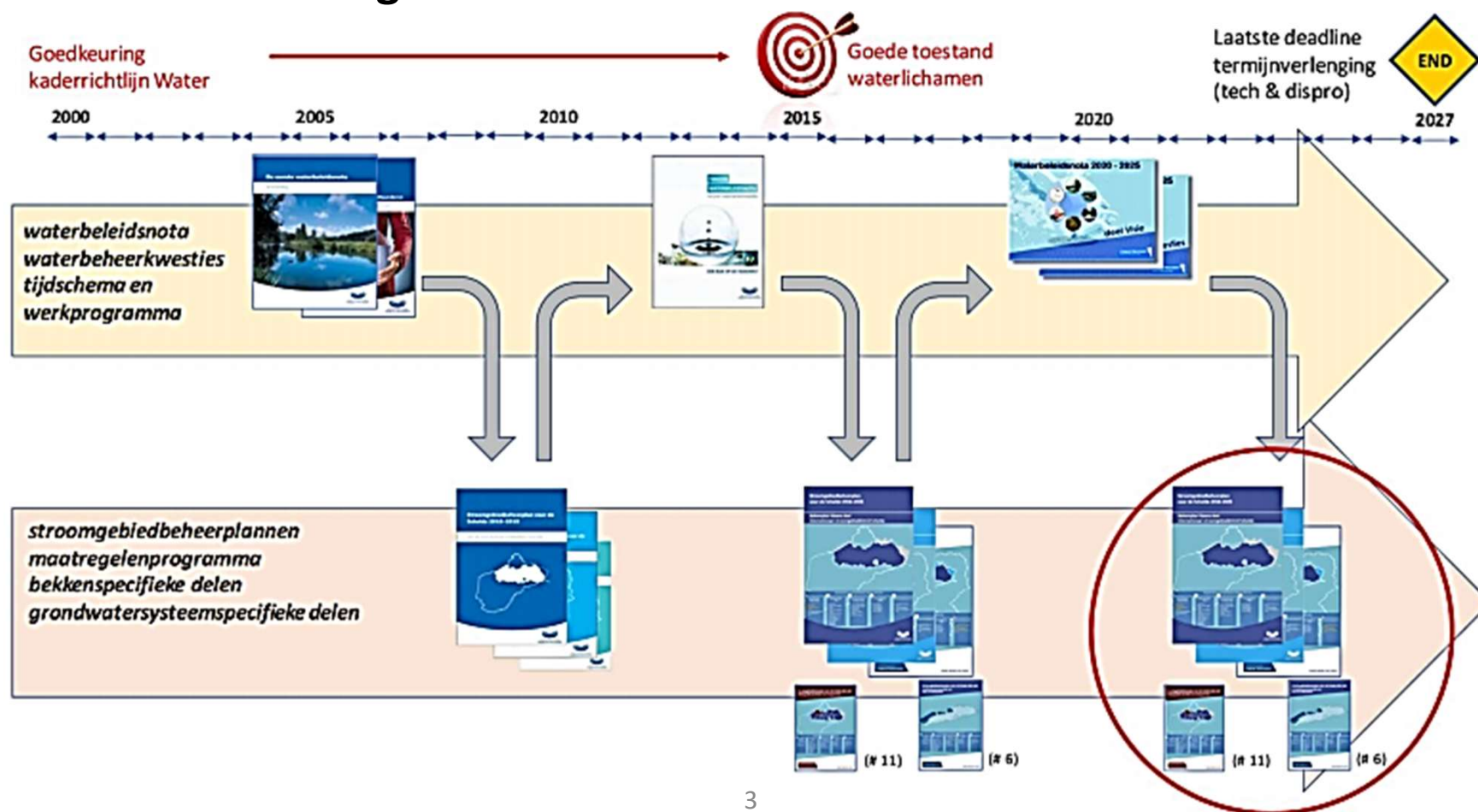
- ▶ Europese Kaderrichtlijn Water (2000)
 - veilig stellen waterkwaliteit en watervoorraden
 - 6-jaarlijkse stroomgebiedbeheerplannen
- ▶ Europese Overstromingsrichtlijn (2007)
 - betere bescherming tegen overstromingen
 - 6-jaarlijkse overstromingsrisicobeheerplannen

Decreet Integraal
Waterbeleid
(2003)





- ▶ 6 jaarlijkse cyclus
- ▶ 2^{de} herziening



SGBP



1. integraal

2. gebiedsgericht

3. ambitieus

4. co-creatief

1. integraal



verbetering
watertoestand



herstel natte natuur



uitbouw
saneringsinfrastructuur



bescherming tegen
waterschaarste en
droogte



bescherming tegen
overstromingen

watervoorziening op
langere termijn

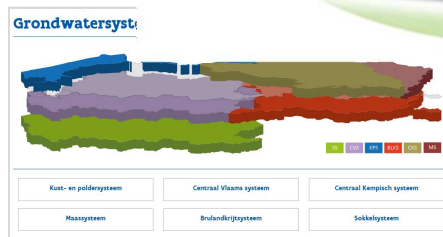
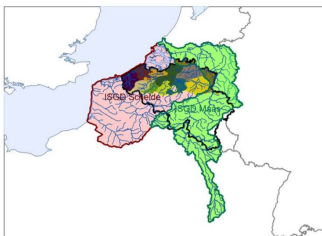


Nieuw !

meer integrale plannen

- integratie 1^{ste} waterschaarste- en droogterisicobeheerplan

1. integraal



beheerplan
Vlaams niveau

bekenspecifieke
delen

grondwatersysteem-
specifieke delen

zoneringsplannen
en GUPs

maatregelenprogramma

Nieuw !
meer integrale plannen
• 1 SGBP (Schelde + Maas)

1. integraal



5 plandelen

beheerplan
Vlaams niveau

bekkenspecifieke
delen

grondwatersysteem-
specifieke delen

zoneringsplannen
en GUP's

11 plandelen, focus op oppervlaktewater in bekken (VL en lokale OWLn) (webpagina's)

1 plandeel; focus op Vlaamse oppervlaktewaterlichamen en grondwater

6 grondwatersystemen; focus op grondwaterkwantiteit en chemische kwaliteit grondwaterlichamen

1 plandeel; bevat de voorgestelde generieke acties

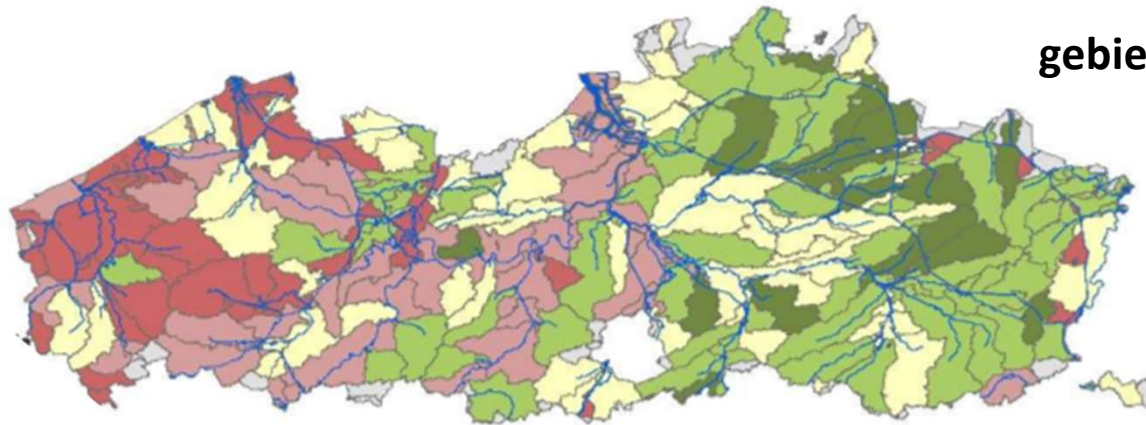
plannen per gemeente; bepalen hoe en wanneer huishoudelijk afvalwater gezuiverd wordt gezuiverd (geoloket)

slankere plannen

- methodieken, beschrijvende achtergrondinfo ... -> max. naar achtergronddoc.
- bekenspecifieke delen uitgewerkt als webpagina's

Nieuw !

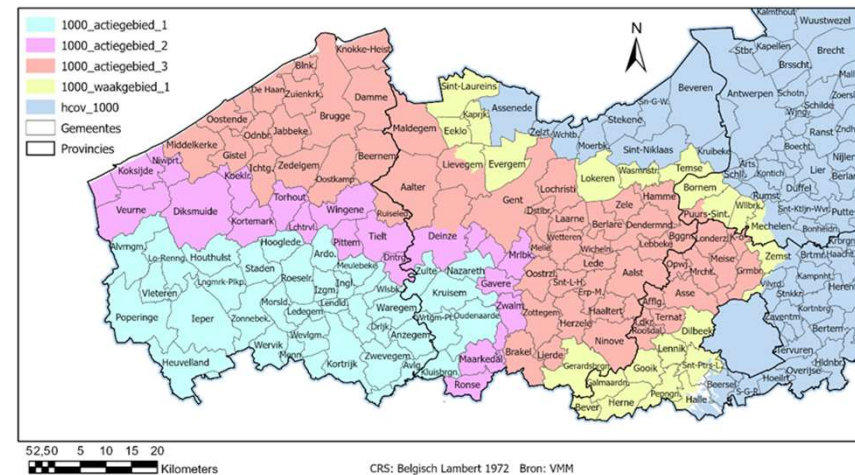
2. gebiedsgericht



gebiedsgerichte prioritering OW
goede watertoestand
tegen 2021, 2027, 2033
of na 2033

herstelprogramma's
grondwater in ontoereikende
kwantitatieve toestand

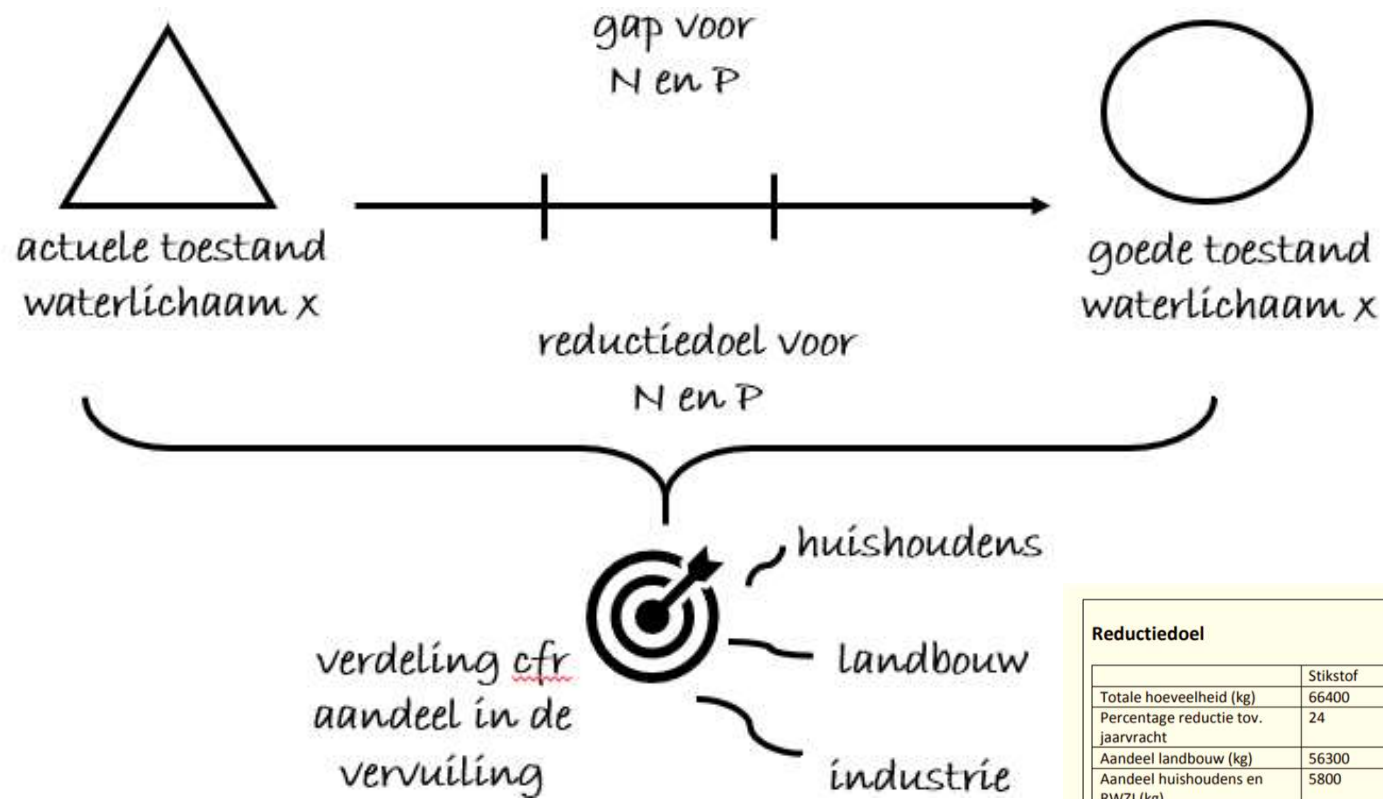
Integraal Waterbeleid
Samen werken aan water



3. ambitieus



► Reductiedoelen voor N en P



Reductiedoel

	Stikstof	Fosfor
Totale hoeveelheid (kg)	66400	6100
Percentage reductie tov. jaarvrucht	24	69
Aandeel landbouw (kg)	56300	3300
Aandeel huishoudens en RWZI (kg)	5800	2600
Aandeel bedrijven en diensten (kg)	300	100
Aandeel atmosferische depositie (kg)	3800	

Opmerking bij bovenstaande cijfers: de berekende waarden zijn afgerond op 100 kg, waardoor de som van de 4 laatste rijen niet steeds volledig overeenkomt met het totaal op de 1ste rij.

4. co-creatief

vaststelling SGBP
Vlaamse Regering
uiterlijk 22/12/2021

► Tijdspad opmaak SGBP 2022-2027

politieke
besluitvorming

Stroomgebiedbeheerplannen
2022-2027

juni 2020
kennisname
ontwerp SGBPn

juni 2021
goedkeuring
definitief ontwerp SGBPn

CIW

concept

ontwerp

definitief ontwerp

2019

2020

2021

15 sept -
2020

14 maart
2021

openbaar onderzoek
&
adviesronde

april-mei 2019

april-juni 2020

april-mei 2021

voorstelling concept BSD
op GTO, BR en BB

advies GTO en BR +
goedkeuring ontwerp BSD
door BB

goedkeuring definitief
ontwerp BSD door BB

bekenniveau

Integraal Waterbeleid
Samen werken aan water

COÖRDINATIECOMMISSIE
INTEGRAAL WATERBELEID

4. co-creatief



- ▶ **terinzagelegging** via www.volvanwater.be (15/09/20 t.e.m. 14/03/21)
- ▶ ruime bekendmaking door CIW, gemeenten, CIW-partners, ...
- ▶ ondersteuning inspraak

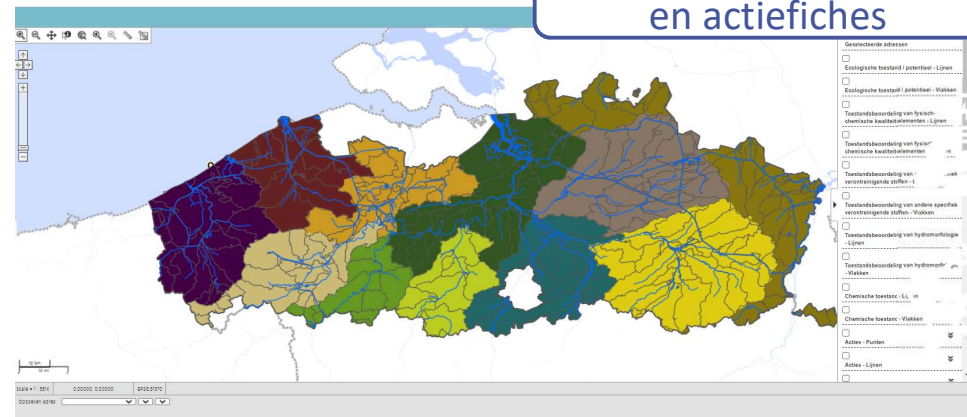


digitale
wegwijfoder



niet-technische
samenvatting

geoloket met WL-fiches
en actiefiches



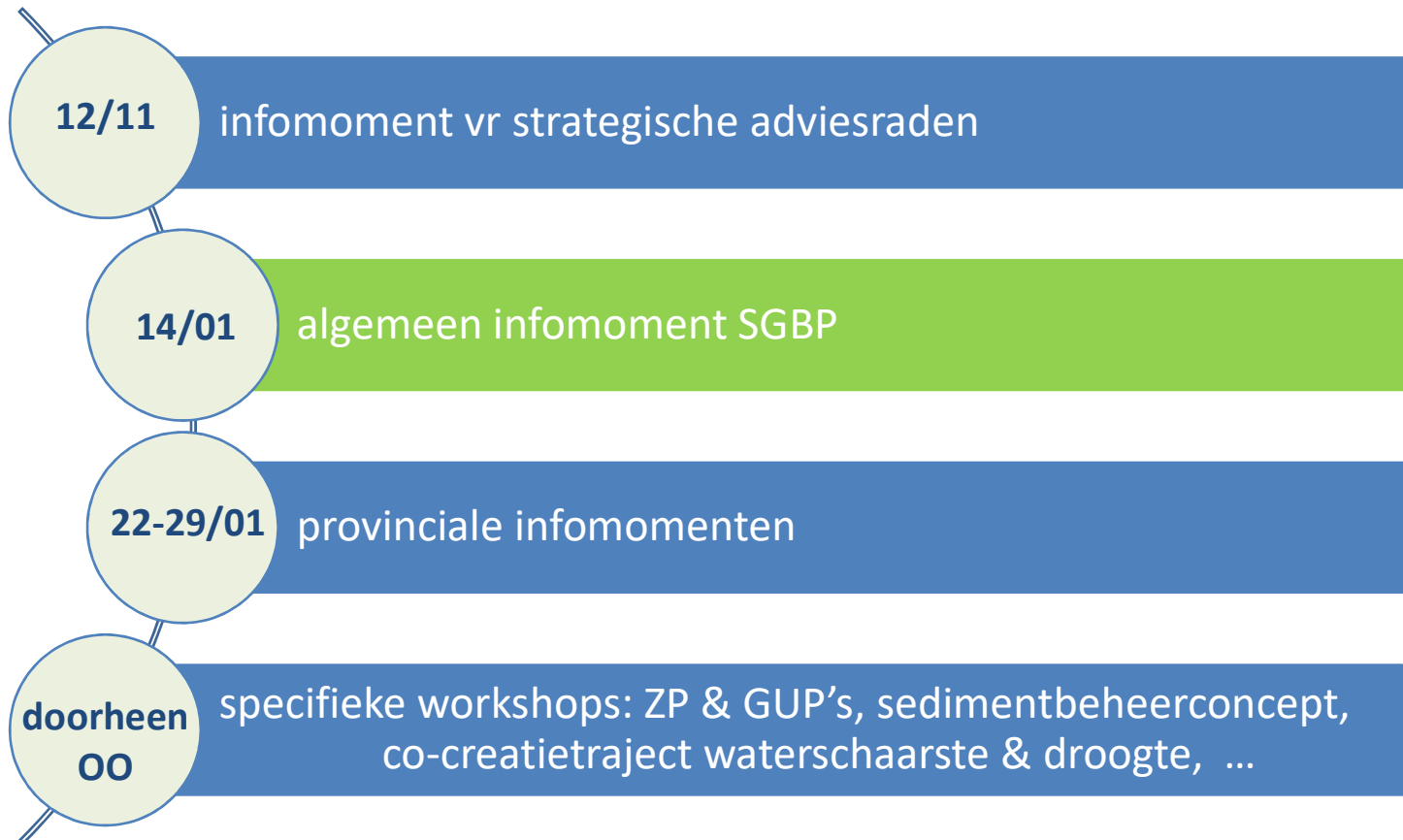
zoekfunctie
(gemeente, bekken, GW-systeem)



4. co-creatief



- **infomomenten** voor betrokken administraties, stakeholders, leden bekkenstructuren, gemeenten en rioolbeheerders,



4. co-creatief



- ▶ **opmerkingen en adviezen** via digitaal inspraakformulier op www.volvanwater.be, t.e.m. 14 maart

Integraal Waterbeleid

Raadpleeg documenten

Inspraakformulier

Vul een nieuw inspraakformulier in

Indien u reeds een identificatiecode heeft, voer deze in op het inspraakformulier. Geef uw identificatiecode op als bezwaarindieners naam.

Als bezwaarindieners naam heeft u de mogelijkheid om een advies of bezwaar te geven.

Identificatiecode:

[Ga naar inspraakformulier](#)

Nieuw advies of bezwaar

Type plan* Vlaams deel

Naam planonderdeel* Vlaamse delen Schelde en Maas

Onderwerp* Gebiedsgerichte prioritering

URL of bladzijde

Formuleer uw advies of bezwaar (enkel tekstueel)*

⏪ ⏩ **B** *I* U ☰ ☷ ☹ ☹ ☹ ☹ ☹ ☹ ☹ ☹

Lorem ipsum dolor sit amet, consectetur adipiscing elit ...

p

* = verplicht in te vullen

[Voeg advies/bezwaar toe aan inspraakformulier](#) [Annuleren](#)