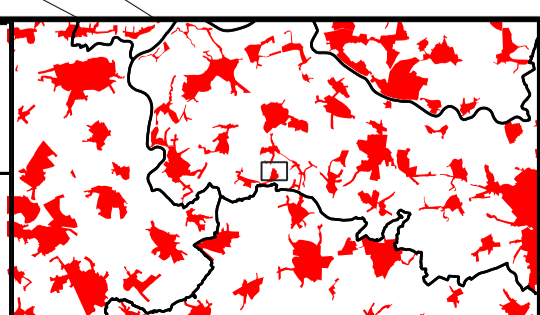


WORG

Achtergrond : GRB, Bron : Digitaal Vlaanderen, mei 2023

WATERGEOELIG OPENRUIMTEGEBIED
 WO-BES-AG17-a - Hof ter Bollen
 Bijlage 3 Verordening Grafisch Plan bij het besluit van de Vlaamse Regering houdende de voorlopige aanduiding van watergevoelige openruimtegebieden



Ontwerp - voorlopige aanduiding

Vlaamse
overheid

DEPARTEMENT
OMGEVING

schaal : 1:1.594

0 20 40 M

N