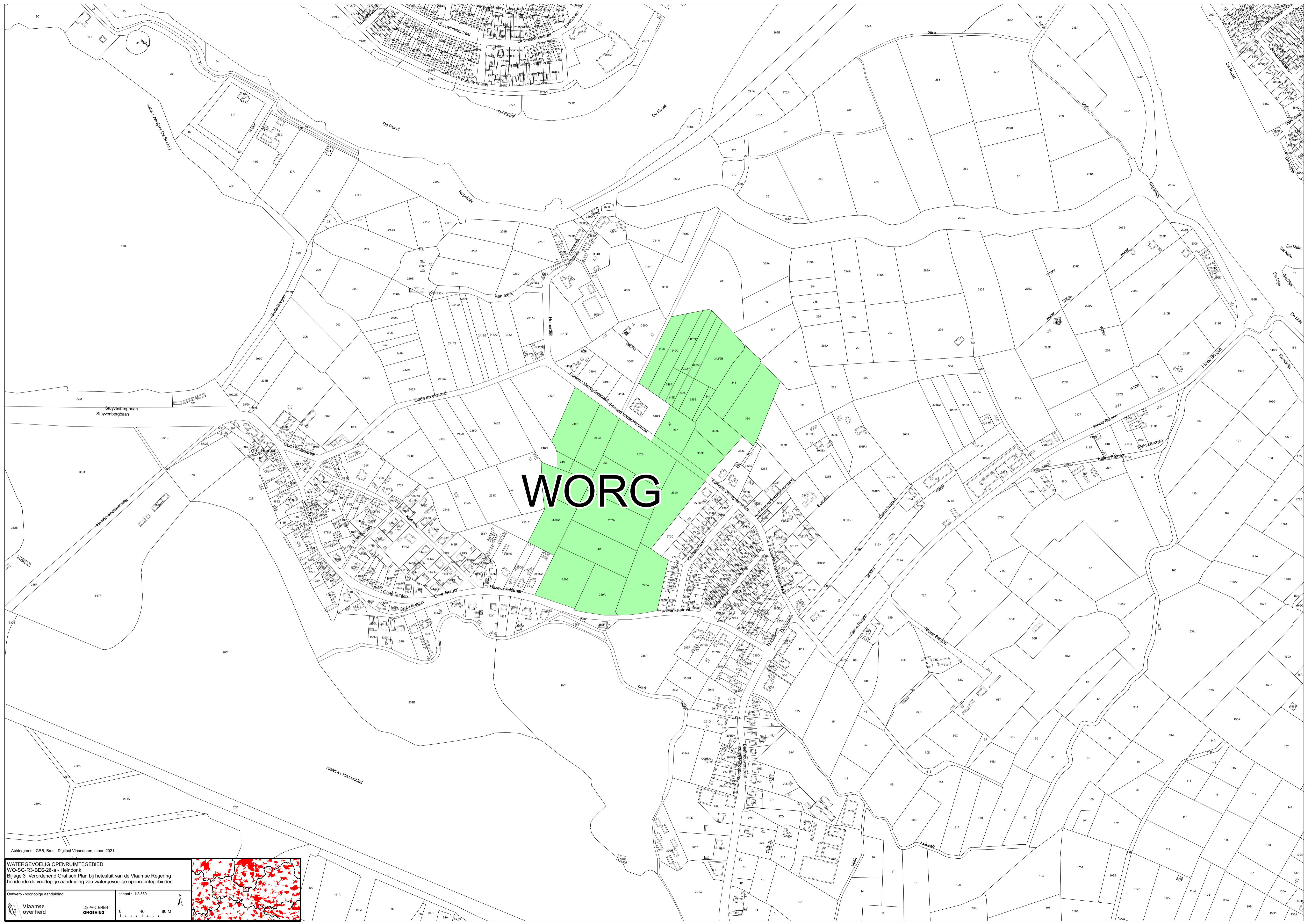
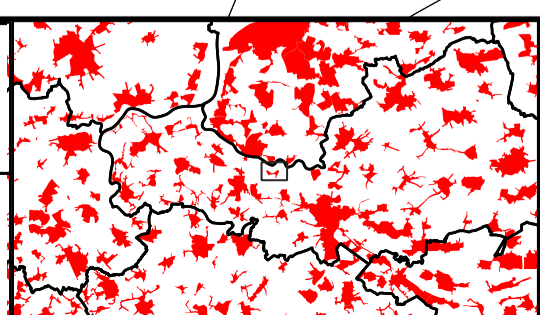


WORG



Achtergrond : GRB, Bron : Digitaal Vlaanderen, maart 2021

WATERGEVOELIG OPENRUIMTEGEBIED
WO-SG-R3-BES-26-a - Heindonk
Bijlage 3 Verordening Grafisch Plan bij hetesluit van de Vlaamse Regering
houdende de voorlopige aanduiding van watergevoelige openruimtegebieden



Ontwerp - voorlopige aanduiding schaal : 1:2.839

Vlaamse
overheid

DEPARTEMENT
OMGEVING

0 40 80 M